

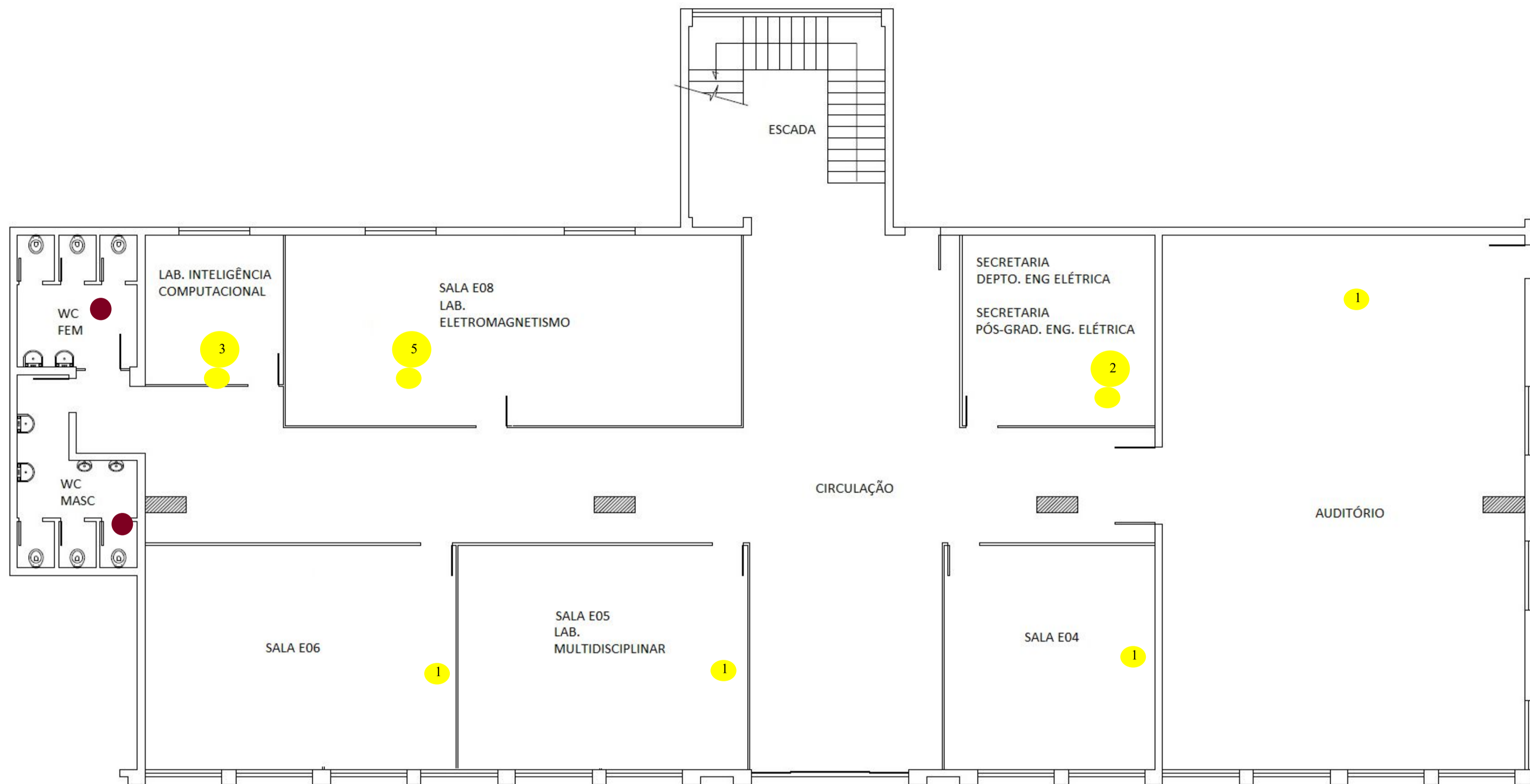


LOCAL/AMBIENTE


BLOCO ENG. ELETRICA – PVTO. TÉRREO

Nº DE SERVIDORES EXPOSTOS

No centro do círculo



LEGENDA	
Grupos de Risco	Grau de Risco de Acidentes e Doenças do Trabalho
■ Risco Físico	Pequeno ● Médio ● Grande ou Grave ●
■ Risco Químico	
■ Risco Biológico	
■ Risco Ergonômico	
■ Risco de Acidente	

RISCOS	AGENTES/FONTES	GRAU de RISCO	RECOMENDAÇÕES para PREVENIR ACIDENTES
ERGONÔMICO	Trabalho predominante em pé ou sentado	●	Quando possível alternar postura sentada e em pé
ERGONÔMICO	Vícios posturais durante a digitação e uso do computador	●	Manter postura correta com coluna ereta, braços e pernas com um ângulo de 90° 
ERGONÔMICO	Mobílias e cadeiras inergonômicas	●	Instalar mobílias/cadeiras com características ergonômicas
BIOLÓGICO	Bactérias, vírus, fungos.	●	Limpar regularmente os banheiros