



# UDESC



Índice de preços ao consumidor  
Custo de Vida - Florianópolis  
Relatório Mensal – -**NOVEMBRO/2016**

Elaboração  
Universidade do Estado de Santa Catarina - UDESC  
Centro de Ciências da Administração e Sócio  
Econômicas – ESAG



## 1. INFORMAÇÕES GERAIS

O Índice de Preços ao Consumidor (Custo de Vida) de Florianópolis, calculado e divulgado desde 1968, pelo Centro de Ciências da Administração e Sócio Econômicas **ESAG/UDESC**, apresentou no mês de novembro, um aumento de 0,28%.

O Custo de Vida - Florianópolis reflete a variação de preços incidentes sobre os orçamentos de famílias florianópolisitanas, com rendimentos de um a vinte salários mínimos, e foi calculado com base na comparação de preços de 319 itens, coletado no período compreendido entre os dias 29 de outubro e 28 de novembro de 2016.

O resultado de novembro foi inferior em 0,48 ponto percentual ao do mesmo mês de 2015 (0,28% contra 0,76%). Na comparação com o mês anterior, foi identificado uma elevação de 0,37 ponto percentual, (0,28% contra - 0,09%).

Nos últimos 12 meses, o Custo de Vida em Florianópolis acumulou uma variação geral no valor de 7,38%. Nos onze meses de 2016 o valor acumulado registra 6,50% de aumento.

Dos principais Grupos que compõem o índice, a Alimentação teve seus preços aumentados em 0,07%, os Produtos Não Alimentares alta de 1,40%, e o Grupo Serviços Públicos 0,85%. O Grupo Outros Serviços apresentou estabilidade em seus preços no mês de novembro.

### Evolução dos preços por Grupos em Novembro de 2016

Grupos e subgrupos	Novembro/2016		
	Variações Percentuais (%)	Variações Acumuladas (%)	Últimos doze meses
1. Alimentação	0,07	5,56	6,48
1.1. Alimentação no Domicílio	0,06	5,65	6,58
1.1.1. Produtos Industrializados	1,05	9,39	10,37
1.1.2. Produtos de Elaboração Primária	-1,28	2,39	2,44
1.1.3. Produtos In Natura	-1,74	-3,45	-1,03
1.2. Alimentação fora do Domicílio	0,59	3,06	3,47
2. Produtos não Alimentares	1,40	9,47	10,42
3. Serviços Públicos e de Utilidade Pública	0,85	5,67	5,71
4. Outros Serviços	0,00	9,63	10,56
Geral	0,28	6,50	7,38

## 2. ANÁLISE DESAGREGADA DOS GRUPOS E ITENS EM NOVEMBRO

### 2.1- ALIMENTAÇÃO

Neste grupo no mês de novembro, os preços dos Produtos Industrializados subiram

1,05%, enquanto os Produtos In Natura e os Produtos de Elaboração Primária apresentaram baixa de 1,74% e de 1,28%, respectivamente

### PRODUTOS INDUSTRIALIZADOS

O aumento de 1,05% verificado neste subgrupo foi resultante das variações encontradas nos itens:

Leite condensado 6,37%, café em pó 5,57%, queijo mozzarella 5,32%, leite em pó 4,78%, aguardente de cana 4,60%, sal de cozinha 4,12%, refrigerante laranja 3,28%, óleo de soja 3,06%, pão de forma 3,04%, vinagre 2,80%, pão de trigo 2,65%, pão francês 2,65%, manteiga 2,46%, bolachas Maria 2,42%, guaraná 2,41%, água mineral 2,32%, linguiça mista 2,15%, catchup 1,70%, amido de milho 1,60%, creme de leite 1,53%, presunto 1,50%, açúcar refinado 1,23%, óleo de milho 1,23%, maionese 1,22%, vinho 1,14%, amendoim 1,10%, queijo prato 0,94%, refrigerante cola 0,81%, queijo minas 0,72%, balas 0,64%, pêssego em calda 0,56%, palmito em conserva 0,48%, queijo parmesão 0,42%, goiabada 0,41%, farinha de mandioca (-0,31%), farinha láctea (-0,50%), milho em conserva (-0,86%), cerveja (-0,97%), abacaxi em calda (-0,97%), salsicha (-1,30%), macarrão (-1,33%), patê (-1,38%), margarina (-1,41%), suco de frutas (-1,50%), biscoito salgado (-1,76%), mel de abelha (-1,84%), achocolatado (-1,99%), café solúvel (-2,43%), sardinha (-2,68%), requeijão (-3,01%), azeitona (-3,11%), ervilha em conserva (-3,14%), linguiça de porco (-3,58%), vodca (-4,02%) e extrato de tomate (-6,48%).

### PRODUTOS "IN NATURA"

Neste subgrupo, a queda de 1,74% observada nos preços, foi resultado das seguintes variações:

Laranja lima 6,97%, limão 6,53%, mamão 4,03%, linguado 3,73%, ovos de galinha 3,22%, anchova 2,86%, tangerina 2,74%, couve flor 2,28%, aipim 1,90%, pescadinha 1,11%, banana branca 0,61%, feijão vermelho (-1,09%), alface (-1,17%), garoupa (-2,43%), maçã (-2,66%), repolho (-2,95%), alho (-3,86%), abacaxi (-3,96%), abóbora (-4,31%), pimentão (-5,67%), morango (-5,75%), cebola de cabeça (-5,81%), beterraba (-7,30%), vagem (-7,85%), chuchu (-8,19%), batata inglesa (-9,14%), cenoura (-11,03%) e tomate (-13,04%).

## PRODUTOS DE ELABORAÇÃO PRIMÁRIA

A redução de 1,28% verificada nos preços dos itens que compõem este grupo, foi consequência das seguintes variações:

Fígado bovino 2,39%, costela suína 2,10%, miúdos de aves 0,85%, carne seca 0,15%, pernil suíno 0,14%, carne moída de segunda (-0,20%), carne de frango (-0,61%), costela bovina (-1,16%), carne moída de primeira (-1,59%), arroz parbolizado (-1,64%), carne de primeira (-2,21%), arroz agulha (-3,31%) e leite natural (-3,76%).

A Alimentação fora do Domicílio apresentou uma elevação de 0,59 %, consequência do aumento de 2,79% verificado no preço das refeições.

### 2.2- PRODUTOS NÃO ALIMENTARES

Os preços deste Grupo no mês de novembro apresentaram um aumento de 1,40%. As principais variações foram identificadas nos seguintes itens:

**Aumentos**– Combustível para veículos 5,04%, artigos de mesa e cozinha 4,52%, móveis 3,84%, produtos de limpeza 2,81% e artigos de educação, cultura e lazer 0,20%.

**Reduções**– Produtos de higiene 1,69%, eletrodomésticos 1,50%, artigos de cama, mesa e banho 0,98%, vestuário 0,98% e artigos eletrônicos 0,54%.

### 2.3-SERVIÇOS PÚBLICOS E DE UTILIDADE PÚBLICA

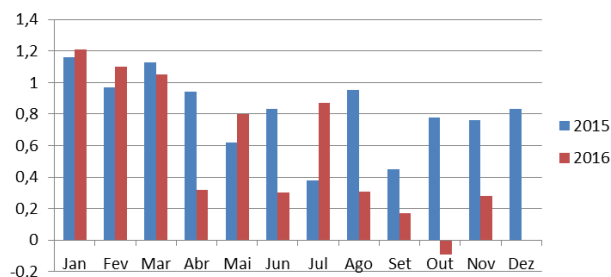
Em novembro os preços deste Grupo subiram 0,85%, consequência do aumento de 3,48% ocorrido na tarifa de energia elétrica.

### 2.4- OUTROS SERVIÇOS

Este Grupo em novembro não apresentou variação de preços.

Participação No Orçam. (%)	
Neste Grupos e subgrupos	
1. Alimentação	71,10
1.1. Alimentação no Domicílio	69,19
1.1.1. Produtos industrializados	41,97
1.1.2. Produtos de Elaboração Primária	18,15
1.1.3. Produto In Natura	9,07
1.2. Alimentação fora do domicílio	1,91
2. Produtos não alimentares	13,43
3. Serviços Públicos e de Utilidade Pública	5,07
4. Outros serviços	10,40
Geral	100,00

**Variações Mensais (%)**  
2016 em comparação a 2015



**Variações (%) no mês de Novembro por Grupos**

