

I - LEITURA RÍTMICA

O(A) candidato(a) deverá apresentar em seu vídeo os dois Estudos Rítmicos abaixo (1 e 2). A leitura deverá ser realizada vocalmente com a sílaba 'tá' e altura neutra (voz falada). A execução deverá apresentar correta marcação do pulso de acordo com a unidade de tempo do compasso, precisão na acentuação métrica, precisão nos padrões rítmicos e pausas, correto andamento, regularidade de tempo, expressão musical e dinâmica.

No Estudo 1 a unidade de tempo é uma semínima.

Estudo 1

Andante

3/4 *mf*

5 *p* *cresc.* *f*

9 *mp* *mf* *p*

No Estudo 2 a unidade de tempo é uma semínima pontuada.

Estudo 2

Allegro

6/8

mf *p*

5

p

9

f *p* *f*

II - LEITURA MELÓDICA (SOLFEJO)

O(A) candidato(a) deverá solfejar as melodias* 1 e 2 logo abaixo, de tradição oral brasileira, correspondentes a sua voz (soprano, contralto, tenor ou baixo).

Deverá solfejar com o nome das notas musicais (dó, ré, mi, fá, sol, lá e si) apresentando correta afinação e nome das notas, correto andamento e precisão rítmica, sinais de repetição, dinâmica, articulação, fraseado e expressão musical.

*PAZ, Ermelinda A. 500 Canções Brasileiras, Brasília: Musimed, 2015.

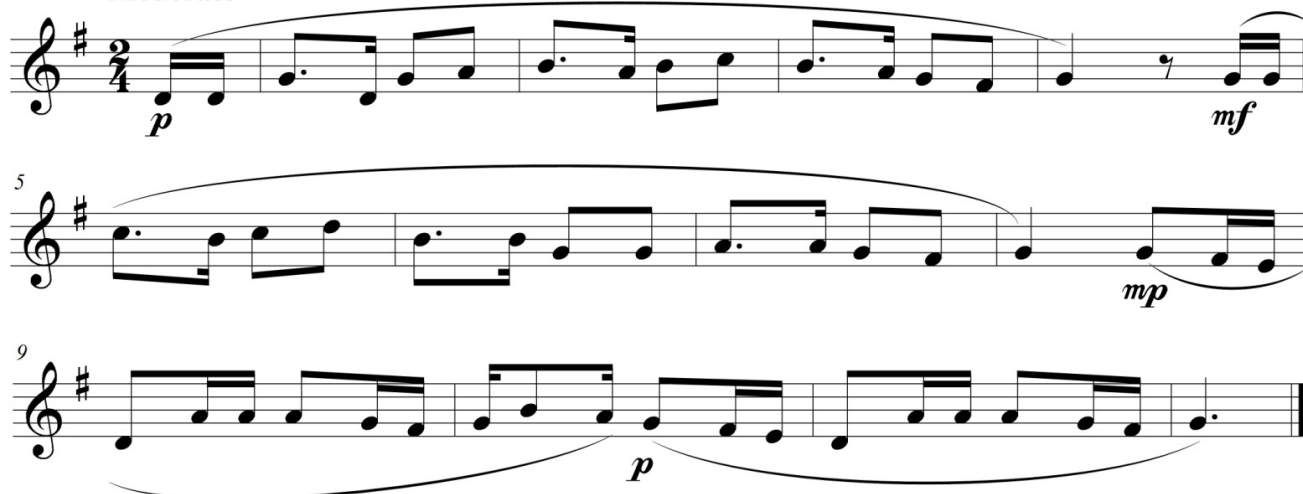
SOPRANO

A melodia 1 está em Sol Maior.

Candieiro

Moderato

melodia tradicional do Rio de Janeiro



A melodia 2 está em Fá mixolídio:

Canto de Desafio

Allegro

trad. Nordeste

Soprano



CONTRALTO

A melodia 1 está em Ré Maior:

Candieiro

melodia tradicional do Rio de Janeiro

Moderato

Musical score for 'Candieiro' in 2/4 time, key of D major. The score consists of three staves. The first staff starts with a treble clef and a key signature of two sharps (F# and C#). It begins with a piano (*p*) dynamic and ends with a mezzo-forte (*mf*) dynamic. The second staff starts at measure 5 and ends with a mezzo-piano (*mp*) dynamic. The third staff starts at measure 9 and ends with a piano (*p*) dynamic. The melody is characterized by eighth and sixteenth notes, with some rests and a final cadence.

A melodia 2 está em Dó mixolídio:

Canto de Desafio

trad. Nordeste

Allegro

Contralto

Musical score for 'Canto de Desafio' in 2/4 time, key of D major. The score consists of two staves. The first staff starts with a treble clef and a key signature of two sharps (F# and C#). It begins with a mezzo-forte (*mf*) dynamic. The second staff starts at measure 5 and ends with a repeat sign and two endings. The melody is characterized by eighth and sixteenth notes, with some rests and a final cadence.

TENOR

A melodia 1 está em Sol Maior:

Candieiro

Moderato

melodia tradicional do Rio de Janeiro

Musical score for 'Candieiro' in treble clef, 2/4 time, key of D major. The score consists of three staves. The first staff starts with a piano (*p*) dynamic and ends with a mezzo-forte (*mf*) dynamic. The second staff starts with a mezzo-piano (*mp*) dynamic. The third staff starts with a piano (*p*) dynamic. The melody is traditional from Rio de Janeiro.

A melodia 2 está em Fá mixolídio:

Canto de Desafio

Allegro

trad. Nordeste

Musical score for 'Canto de Desafio' in treble clef, 2/4 time, key of F major. The score is for Tenor and consists of two staves. The first staff starts with a mezzo-forte (*mf*) dynamic. The second staff includes first and second endings. The melody is traditional from the Northeast.

A melodia 1 está em Ré Maior:

Candieiro

melodia tradicional do Rio de Janeiro

Moderato

p *mf* *mp* *p*

A melodia 2 está em Dó mixolídio:

Canto de Desafio

trad. Nordeste

Allegro

Baixo

mf 1. 2.