

Pesquisa sobre Adoção de Atividades Pedagógicas Não Presenciais – CEART

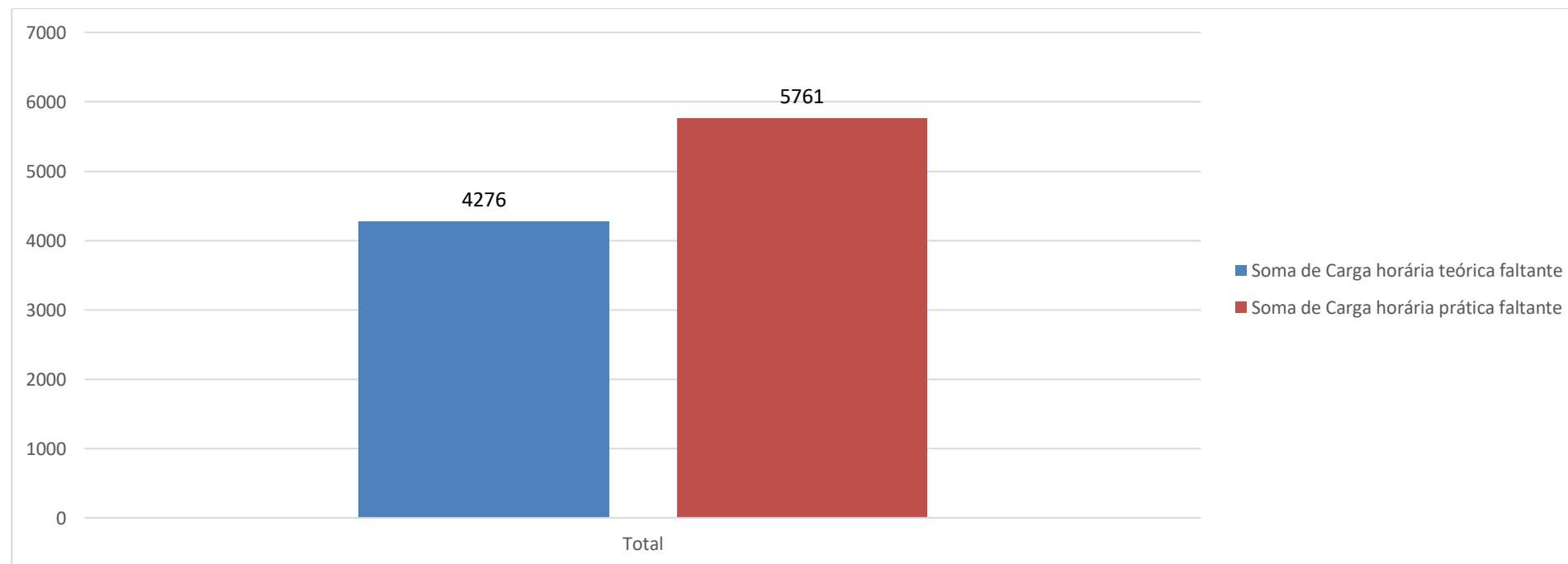
Esta pesquisa foi realizada pela Reitoria da UDESC entre os dias 8 e 15 de maio de 2020, visando identificar os percentuais de cargas horárias das disciplinas, em termos teóricos e práticos, que poderão ser ministradas com aulas não presenciais.

Dos 131 professores do CEART, 78 responderam ao formulário disponibilizado, com informações acerca de 184 disciplinas.

Resultado das Questões Objetivas

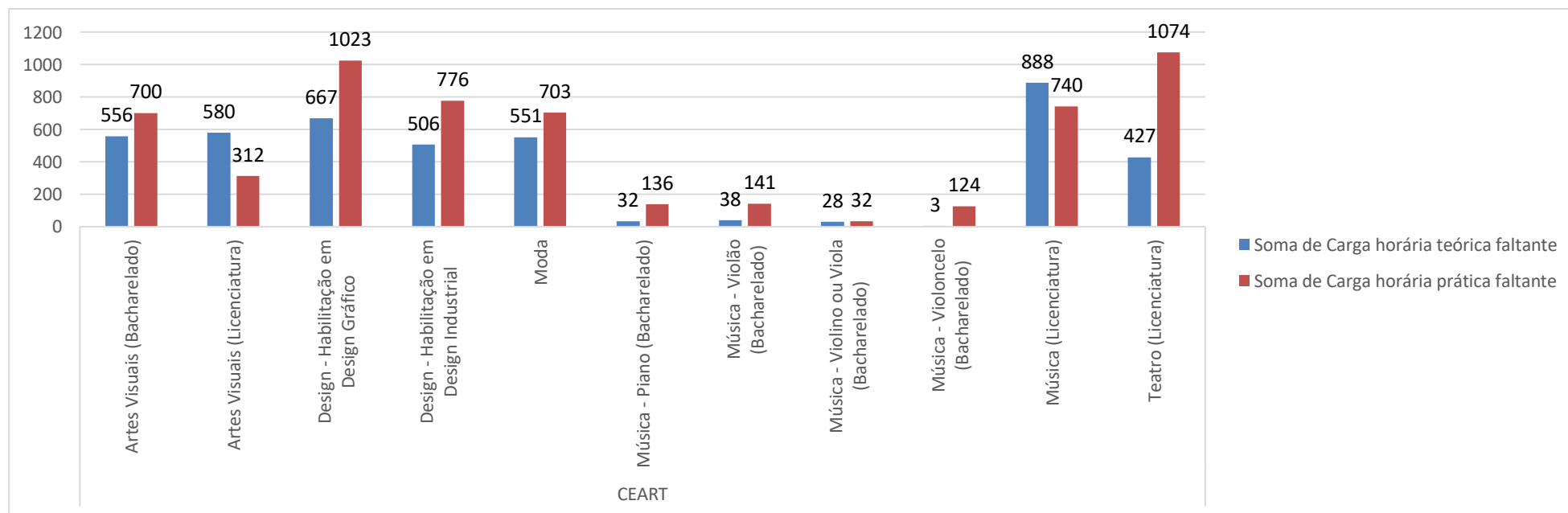
3. Carga horária teórica faltante e 4. Carga horária prática faltante – GERAL CEART

Centro	CEART
Soma de Carga horária teórica faltante	Soma de Carga horária prática faltante
4276	5761



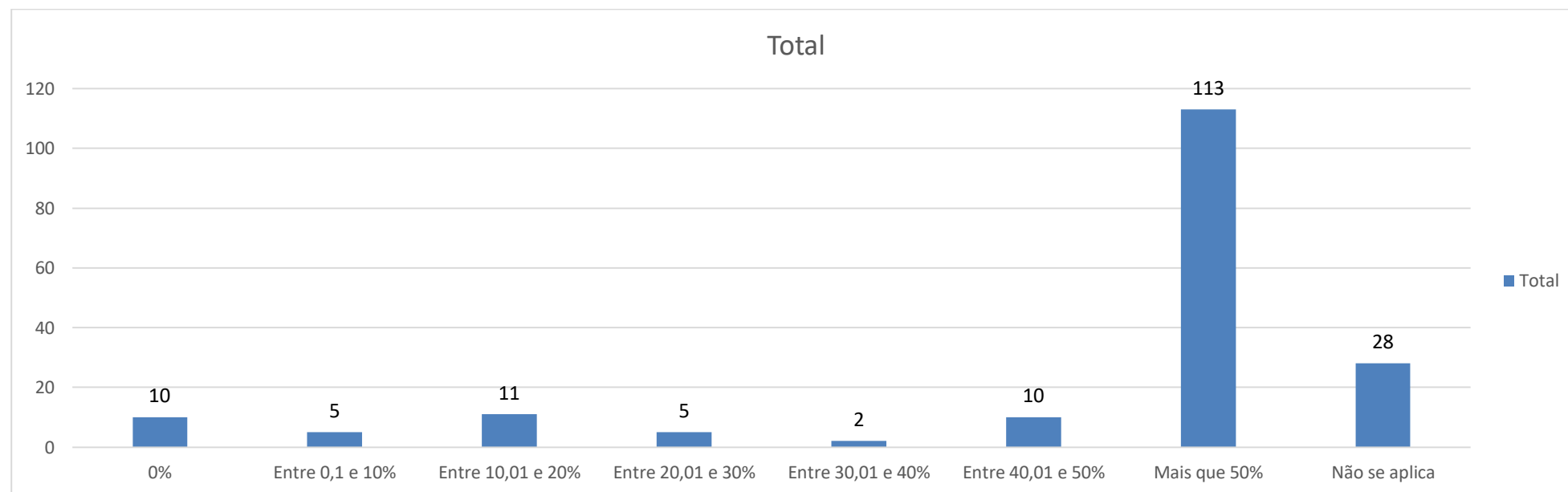
3. Carga horária teórica faltante e 4. Carga horária prática faltante – POR CURSO

Centro	CEART	
Rótulos de Linha	Soma de Carga horária teórica faltante	Soma de Carga horária prática faltante
CEART	4276	5761
Artes Visuais (Bacharelado)	556	700
Artes Visuais (Licenciatura)	580	312
Design - Habilitação em Design Gráfico	667	1023
Design - Habilitação em Design Industrial	506	776
Moda	551	703
Música - Piano (Bacharelado)	32	136
Música - Violão (Bacharelado)	38	141
Música - Violino ou Viola (Bacharelado)	28	32
Música - Violoncelo (Bacharelado)	3	124
Música (Licenciatura)	888	740
Teatro (Licenciatura)	427	1074
Total Geral	4276	5761



5. No caso da manutenção do isolamento (sem acesso às instalações da Universidade), qual o percentual faltante de CH TEÓRICA da disciplina pode ser realizado de forma não presencial? – GERAL CEART

Centro	CEART
Rótulos de Linha	Contagem de No caso da manutenção do isolamento (sem acesso às instalações da Universidade), qual o percentual faltante de CH TEÓRICA da disciplina pode ser realizado de forma não presencial?
0%	10
Entre 0,1 e 10%	5
Entre 10,01 e 20%	11
Entre 20,01 e 30%	5
Entre 30,01 e 40%	2
Entre 40,01 e 50%	10
Mais que 50%	113
Não se aplica	28
Total Geral	184

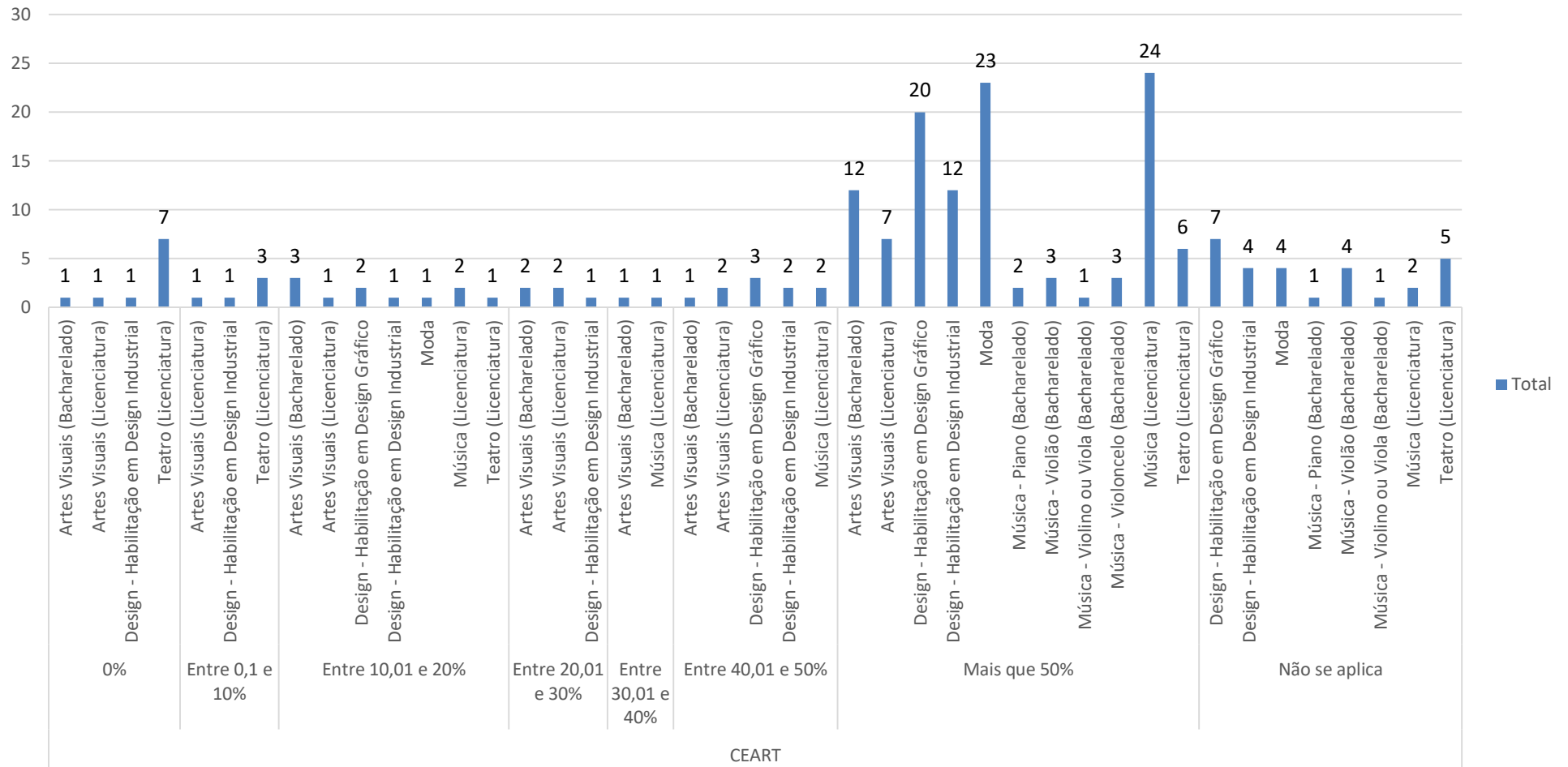


5. No caso da manutenção do isolamento (sem acesso às instalações da Universidade), qual o percentual faltante de CH TEÓRICA da disciplina pode ser realizado de forma não presencial? – POR CURSO

Centro	CEART	
Rótulos de Linha		Contagem de No caso da manutenção do isolamento (sem acesso às instalações da Universidade), qual o percentual faltante de CH TEÓRICA da disciplina pode ser realizado de forma não presencial?
CEART		184
0%		10
	Artes Visuais (Bacharelado)	1
	Artes Visuais (Licenciatura)	1
	Design - Habilitação em Design Industrial	1
	Teatro (Licenciatura)	7
Entre 0,1 e 10%		5
	Artes Visuais (Licenciatura)	1
	Design - Habilitação em Design Industrial	1
	Teatro (Licenciatura)	3
Entre 10,01 e 20%		11
	Artes Visuais (Bacharelado)	3
	Artes Visuais (Licenciatura)	1
	Design - Habilitação em Design Gráfico	2
	Design - Habilitação em Design Industrial	1
	Moda	1
	Música (Licenciatura)	2
	Teatro (Licenciatura)	1
Entre 20,01 e 30%		5
	Artes Visuais (Bacharelado)	2
	Artes Visuais (Licenciatura)	2
	Design - Habilitação em Design Industrial	1
Entre 30,01 e 40%		2
	Artes Visuais (Bacharelado)	1
	Música (Licenciatura)	1
Entre 40,01 e 50%		10
	Artes Visuais (Bacharelado)	1
	Artes Visuais (Licenciatura)	2
	Design - Habilitação em Design Gráfico	3

Design - Habilitação em Design Industrial	2
Música (Licenciatura)	2
Mais que 50%	113
Artes Visuais (Bacharelado)	12
Artes Visuais (Licenciatura)	7
Design - Habilitação em Design Gráfico	20
Design - Habilitação em Design Industrial	12
Moda	23
Música - Piano (Bacharelado)	2
Música - Violão (Bacharelado)	3
Música - Violino ou Viola (Bacharelado)	1
Música - Violoncelo (Bacharelado)	3
Música (Licenciatura)	24
Teatro (Licenciatura)	6
Não se aplica	28
Design - Habilitação em Design Gráfico	7
Design - Habilitação em Design Industrial	4
Moda	4
Música - Piano (Bacharelado)	1
Música - Violão (Bacharelado)	4
Música - Violino ou Viola (Bacharelado)	1
Música (Licenciatura)	2
Teatro (Licenciatura)	5
Total Geral	184

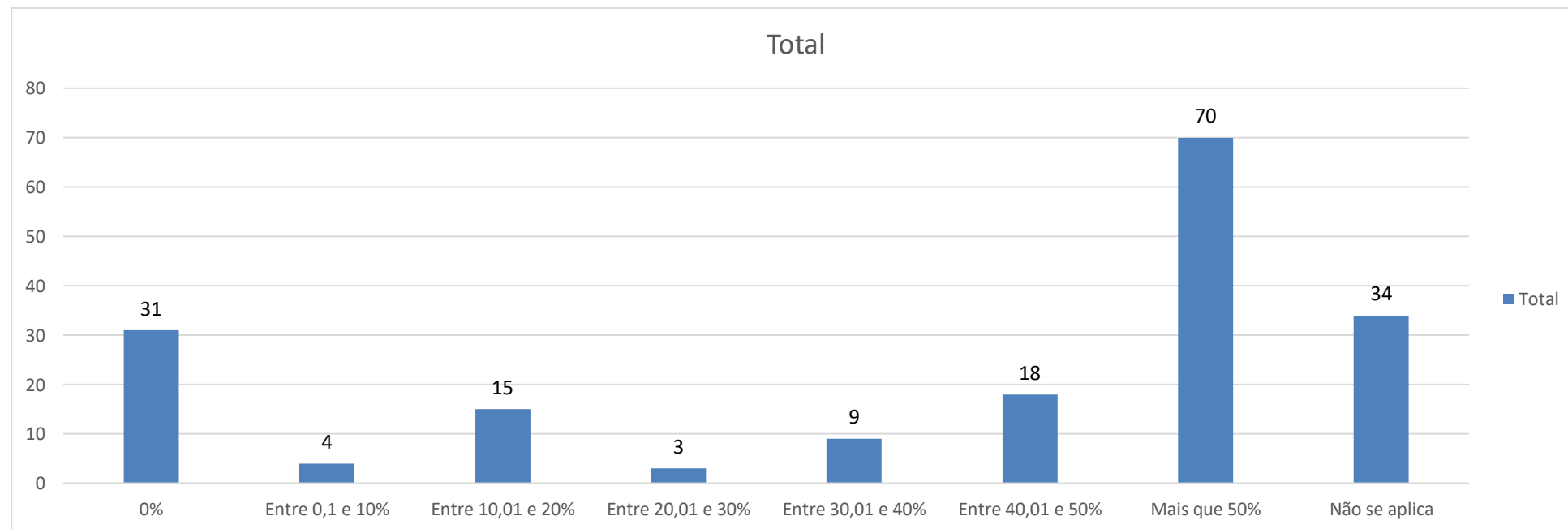
Total



CEART

6. No caso da manutenção do isolamento (sem acesso às instalações da Universidade), qual o percentual faltante de CH PRÁTICA da disciplina pode ser realizado de forma não presencial? – GERAL CEART

Centro	CEART
Rótulos de Linha	Contagem de No caso da manutenção do isolamento (sem acesso às instalações da Universidade), qual o percentual faltante de CH PRÁTICA da disciplina pode ser realizado de forma não presencial?
0%	31
Entre 0,1 e 10%	4
Entre 10,01 e 20%	15
Entre 20,01 e 30%	3
Entre 30,01 e 40%	9
Entre 40,01 e 50%	18
Mais que 50%	70
Não se aplica	34
Total Geral	184

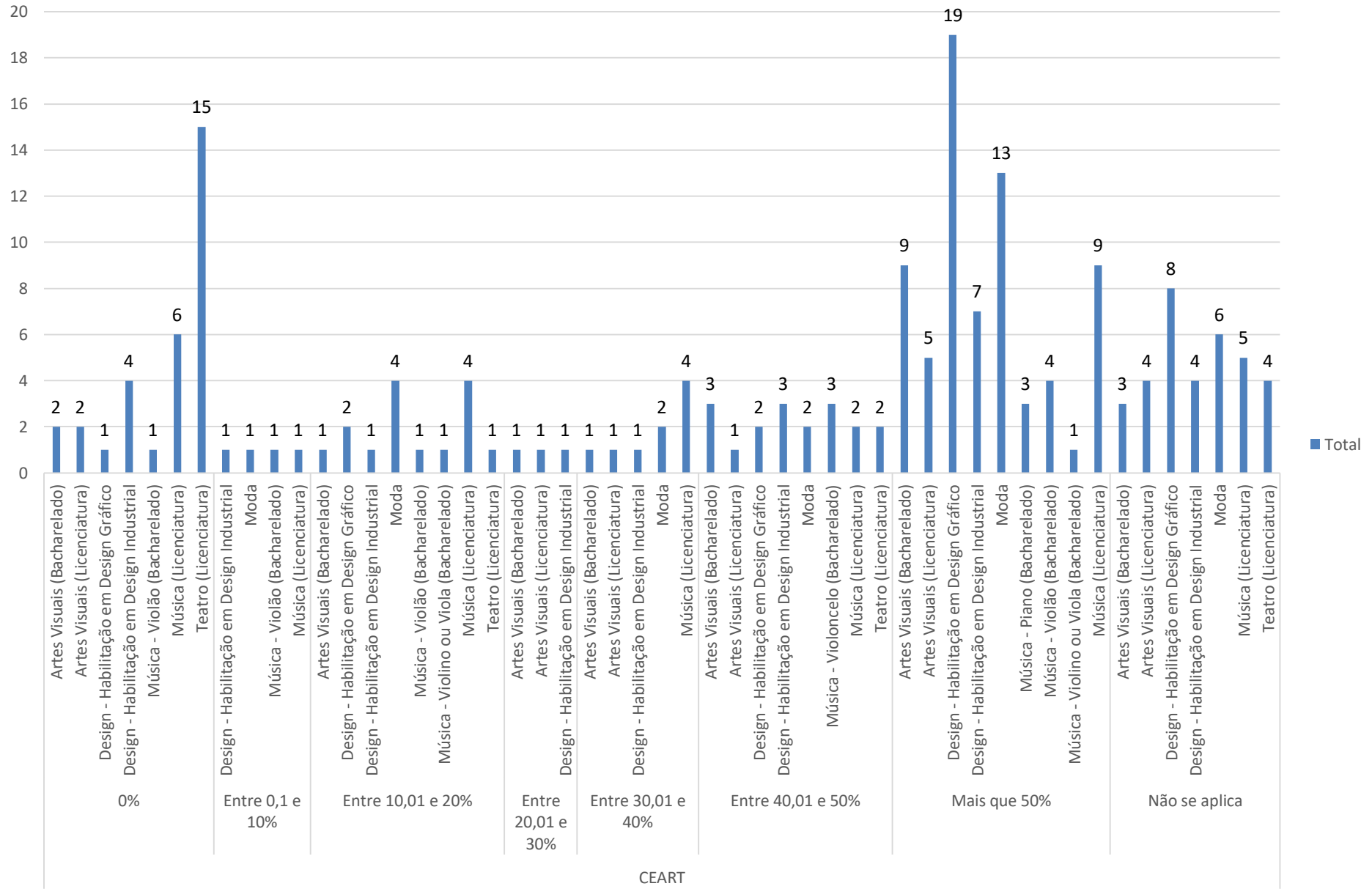


6. No caso da manutenção do isolamento (sem acesso às instalações da Universidade), qual o percentual faltante de CH PRÁTICA da disciplina pode ser realizado de forma não presencial? – POR CURSO

Centro	CEART
Rótulos de Linha	Contagem de No caso da manutenção do isolamento (sem acesso às instalações da Universidade), qual o percentual faltante de CH PRÁTICA da disciplina pode ser realizado de forma não presencial?
CEART	184
0%	31
Artes Visuais (Bacharelado)	2
Artes Visuais (Licenciatura)	2
Design - Habilitação em Design Gráfico	1
Design - Habilitação em Design Industrial	4
Música - Violão (Bacharelado)	1
Música (Licenciatura)	6
Teatro (Licenciatura)	15
Entre 0,1 e 10%	4
Design - Habilitação em Design Industrial	1
Moda	1
Música - Violão (Bacharelado)	1
Música (Licenciatura)	1
Entre 10,01 e 20%	15
Artes Visuais (Bacharelado)	1
Design - Habilitação em Design Gráfico	2
Design - Habilitação em Design Industrial	1
Moda	4
Música - Violão (Bacharelado)	1
Música - Violino ou Viola (Bacharelado)	1
Música (Licenciatura)	4
Teatro (Licenciatura)	1
Entre 20,01 e 30%	3
Artes Visuais (Bacharelado)	1
Artes Visuais (Licenciatura)	1
Design - Habilitação em Design Industrial	1
Entre 30,01 e 40%	9

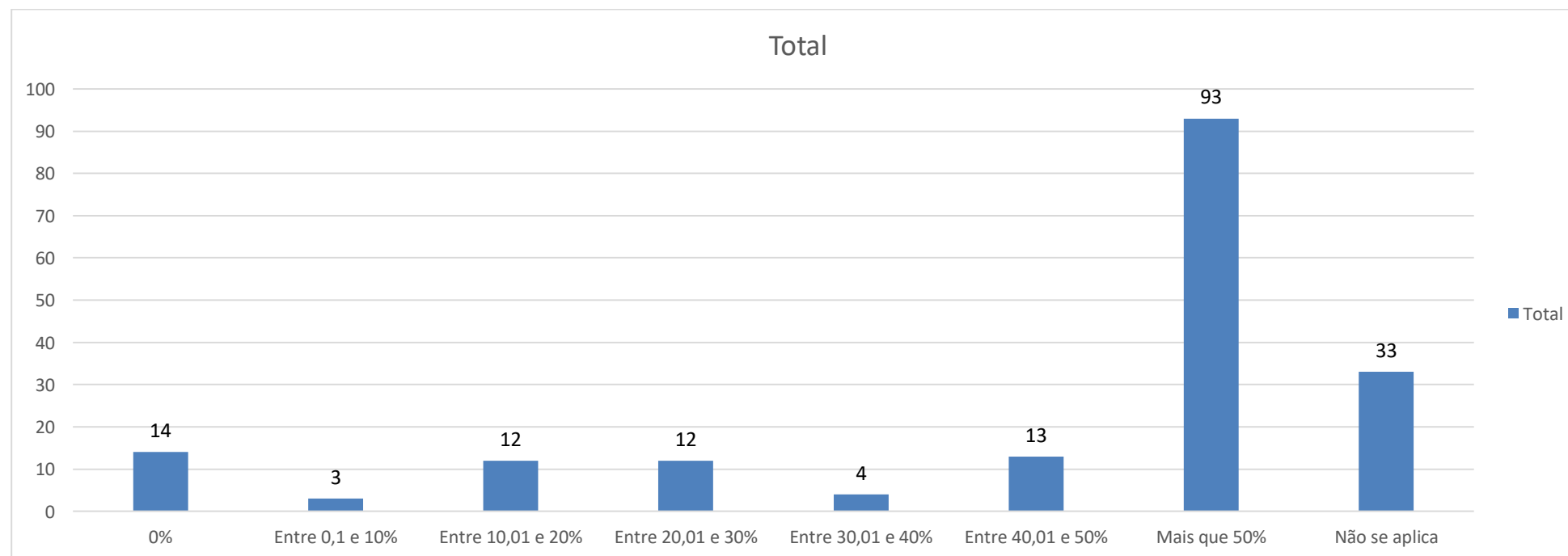
Artes Visuais (Bacharelado)	1
Artes Visuais (Licenciatura)	1
Design - Habilitação em Design Industrial	1
Moda	2
Música (Licenciatura)	4
Entre 40,01 e 50%	18
Artes Visuais (Bacharelado)	3
Artes Visuais (Licenciatura)	1
Design - Habilitação em Design Gráfico	2
Design - Habilitação em Design Industrial	3
Moda	2
Música - Violoncelo (Bacharelado)	3
Música (Licenciatura)	2
Teatro (Licenciatura)	2
Mais que 50%	70
Artes Visuais (Bacharelado)	9
Artes Visuais (Licenciatura)	5
Design - Habilitação em Design Gráfico	19
Design - Habilitação em Design Industrial	7
Moda	13
Música - Piano (Bacharelado)	3
Música - Violão (Bacharelado)	4
Música - Violino ou Viola (Bacharelado)	1
Música (Licenciatura)	9
Não se aplica	34
Artes Visuais (Bacharelado)	3
Artes Visuais (Licenciatura)	4
Design - Habilitação em Design Gráfico	8
Design - Habilitação em Design Industrial	4
Moda	6
Música (Licenciatura)	5
Teatro (Licenciatura)	4
Total Geral	184

Total



7. Num cenário, sem isolamento e com total acesso as dependências da universidade, qual o percentual faltante de CH TEÓRICA da disciplina pode ser realizado de forma não presencial? – GERAL CEART

Centro	CEART
Rótulos de Linha	Contagem de Num cenário, sem isolamento e com total acesso as dependências da universidade, qual o percentual faltante de CH TEÓRICA da disciplina pode ser realizado de forma não presencial?
0%	14
Entre 0,1 e 10%	3
Entre 10,01 e 20%	12
Entre 20,01 e 30%	12
Entre 30,01 e 40%	4
Entre 40,01 e 50%	13
Mais que 50%	93
Não se aplica	33
Total Geral	184



7. Num cenário, sem isolamento e com total acesso as dependências da universidade, qual o percentual faltante de CH TEÓRICA da disciplina pode ser realizado de forma não presencial? – POR CURSO

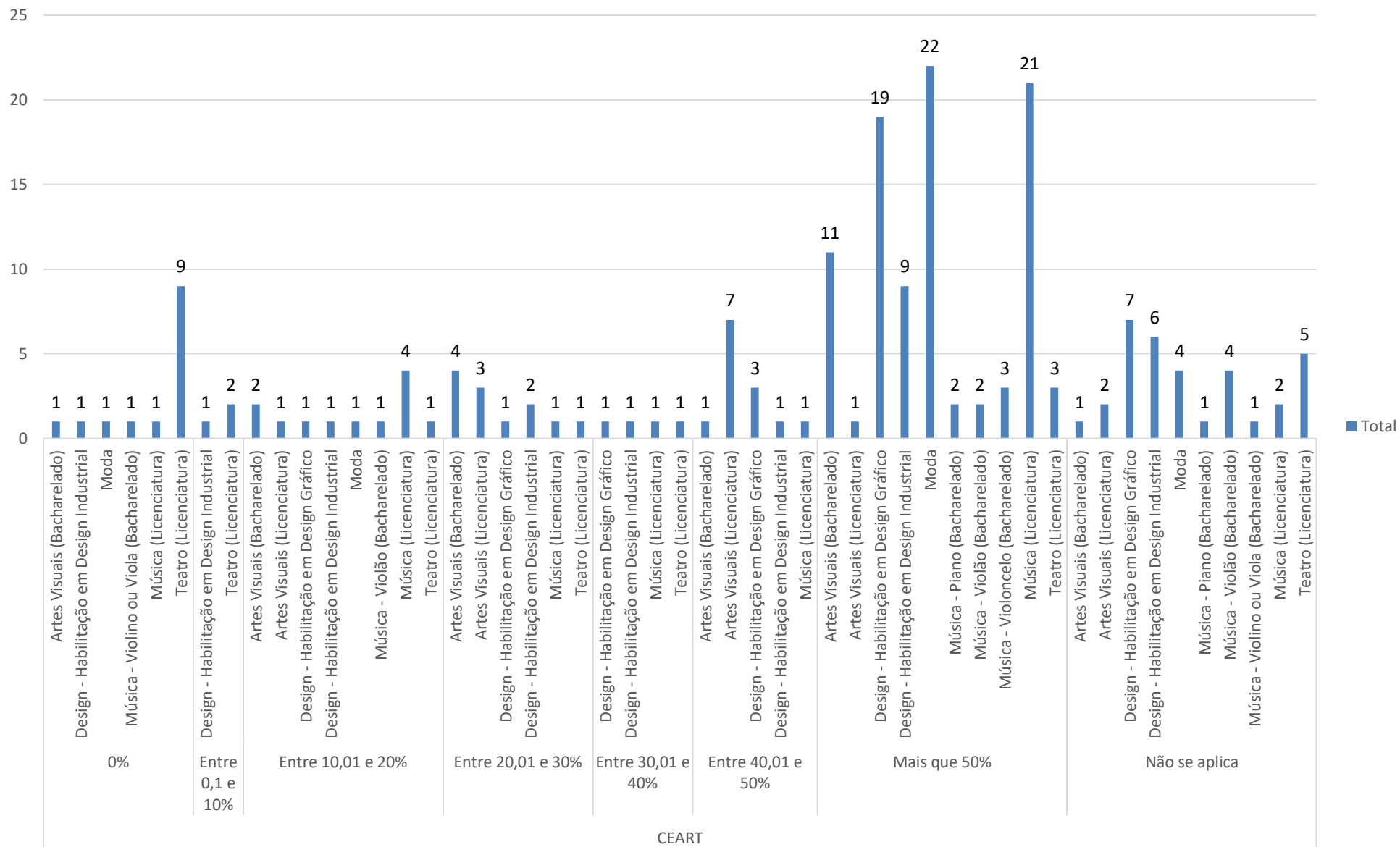
Centro	CEART	
Rótulos de Linha	Contagem de Num cenário, sem isolamento e com total acesso as dependências da universidade, qual o percentual faltante de CH TEÓRICA da disciplina pode ser realizado de forma não presencial?	
CEART		184
0%		14
Artes Visuais (Bacharelado)		1
Design - Habilitação em Design Industrial		1
Moda		1
Música - Violino ou Viola (Bacharelado)		1
Música (Licenciatura)		1
Teatro (Licenciatura)		9
Entre 0,1 e 10%		3
Design - Habilitação em Design Industrial		1
Teatro (Licenciatura)		2
Entre 10,01 e 20%		12
Artes Visuais (Bacharelado)		2
Artes Visuais (Licenciatura)		1
Design - Habilitação em Design Gráfico		1
Design - Habilitação em Design Industrial		1
Moda		1
Música - Violão (Bacharelado)		1
Música (Licenciatura)		4
Teatro (Licenciatura)		1
Entre 20,01 e 30%		12
Artes Visuais (Bacharelado)		4
Artes Visuais (Licenciatura)		3
Design - Habilitação em Design Gráfico		1
Design - Habilitação em Design Industrial		2
Música (Licenciatura)		1
Teatro (Licenciatura)		1
Entre 30,01 e 40%		4
Design - Habilitação em Design Gráfico		1

Design - Habilitação em Design Industrial	1
Música (Licenciatura)	1
Teatro (Licenciatura)	1
Entre 40,01 e 50%	13
Artes Visuais (Bacharelado)	1
Artes Visuais (Licenciatura)	7
Design - Habilitação em Design Gráfico	3
Design - Habilitação em Design Industrial	1
Música (Licenciatura)	1
Mais que 50%	93
Artes Visuais (Bacharelado)	11
Artes Visuais (Licenciatura)	1
Design - Habilitação em Design Gráfico	19
Design - Habilitação em Design Industrial	9
Moda	22
Música - Piano (Bacharelado)	2
Música - Violão (Bacharelado)	2
Música - Violoncelo (Bacharelado)	3
Música (Licenciatura)	21
Teatro (Licenciatura)	3
Não se aplica	33
Artes Visuais (Bacharelado)	1
Artes Visuais (Licenciatura)	2
Design - Habilitação em Design Gráfico	7
Design - Habilitação em Design Industrial	6
Moda	4
Música - Piano (Bacharelado)	1
Música - Violão (Bacharelado)	4
Música - Violino ou Viola (Bacharelado)	1
Música (Licenciatura)	2
Teatro (Licenciatura)	5

Total Geral

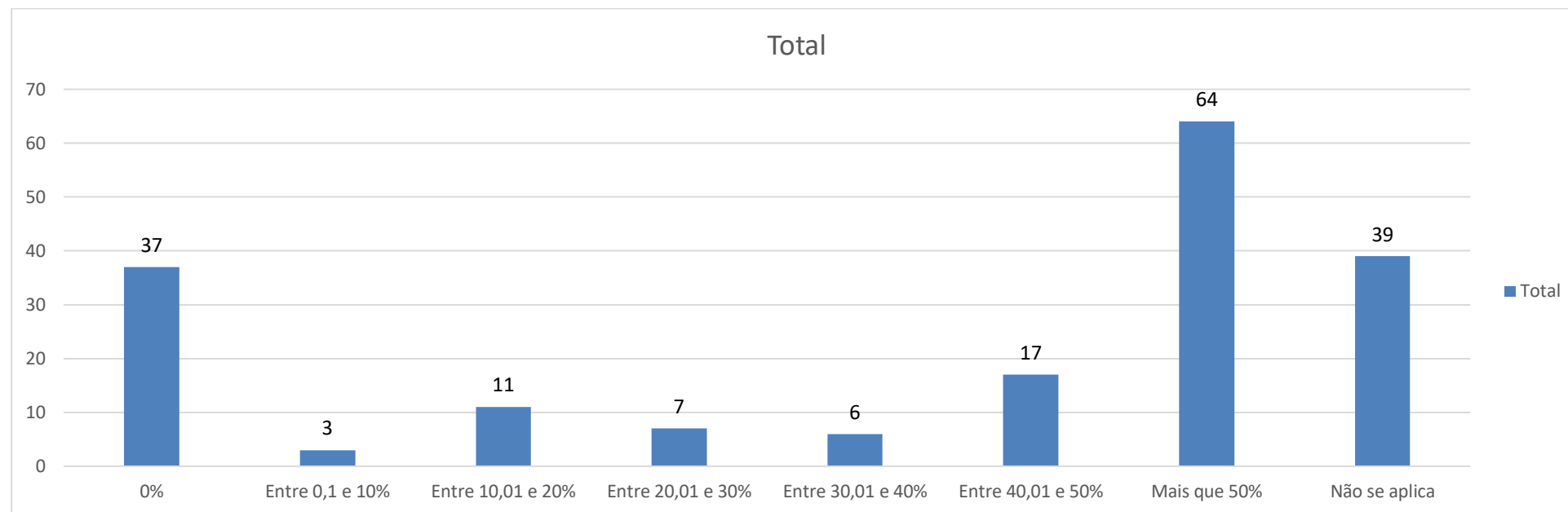
184

Total



8. Num cenário, sem isolamento e com total acesso as dependências da universidade, qual o percentual faltante da CH PRÁTICA da disciplina pode ser realizado de forma não presencial? – GERAL CEART

Centro	CEART
Rótulos de Linha	Contagem de Num cenário, sem isolamento e com total acesso as dependências da universidade, qual o percentual faltante da CH PRÁTICA da disciplina pode ser realizado de forma não presencial?
0%	37
Entre 0,1 e 10%	3
Entre 10,01 e 20%	11
Entre 20,01 e 30%	7
Entre 30,01 e 40%	6
Entre 40,01 e 50%	17
Mais que 50%	64
Não se aplica	39
Total Geral	184

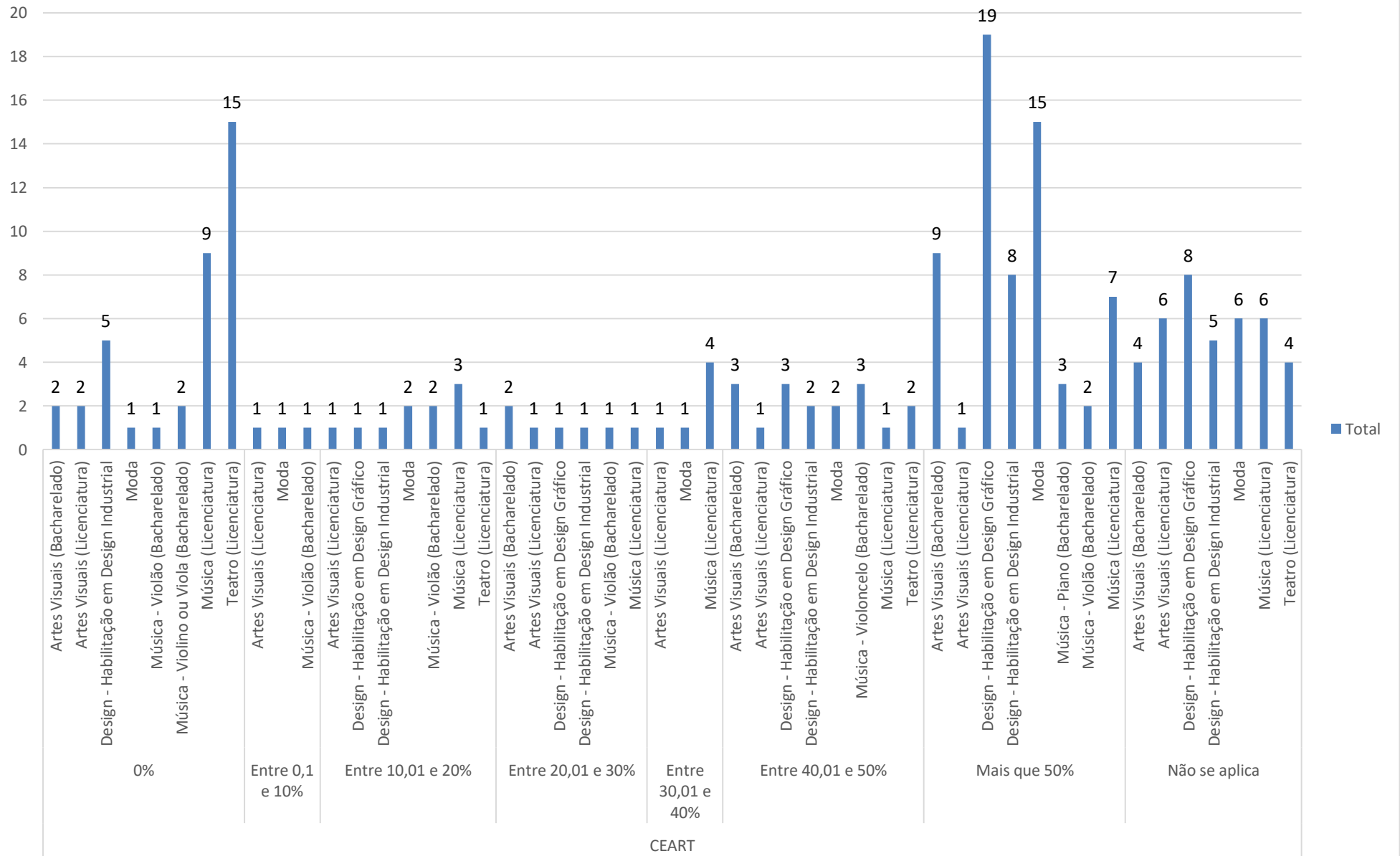


8. Num cenário, sem isolamento e com total acesso as dependências da universidade, qual o percentual faltante da CH PRÁTICA da disciplina pode ser realizado de forma não presencial? – POR CURSO

Centro	CEART	
Rótulos de Linha	Contagem de Num cenário, sem isolamento e com total acesso as dependências da universidade, qual o percentual faltante da CH PRÁTICA da disciplina pode ser realizado de forma não presencial?	
CEART		184
0%		37
Artes Visuais (Bacharelado)		2
Artes Visuais (Licenciatura)		2
Design - Habilitação em Design Industrial		5
Moda		1
Música - Violão (Bacharelado)		1
Música - Violino ou Viola (Bacharelado)		2
Música (Licenciatura)		9
Teatro (Licenciatura)		15
Entre 0,1 e 10%		3
Artes Visuais (Licenciatura)		1
Moda		1
Música - Violão (Bacharelado)		1
Entre 10,01 e 20%		11
Artes Visuais (Licenciatura)		1
Design - Habilitação em Design Gráfico		1
Design - Habilitação em Design Industrial		1
Moda		2
Música - Violão (Bacharelado)		2
Música (Licenciatura)		3
Teatro (Licenciatura)		1
Entre 20,01 e 30%		7
Artes Visuais (Bacharelado)		2
Artes Visuais (Licenciatura)		1
Design - Habilitação em Design Gráfico		1
Design - Habilitação em Design Industrial		1
Música - Violão (Bacharelado)		1
Música (Licenciatura)		1

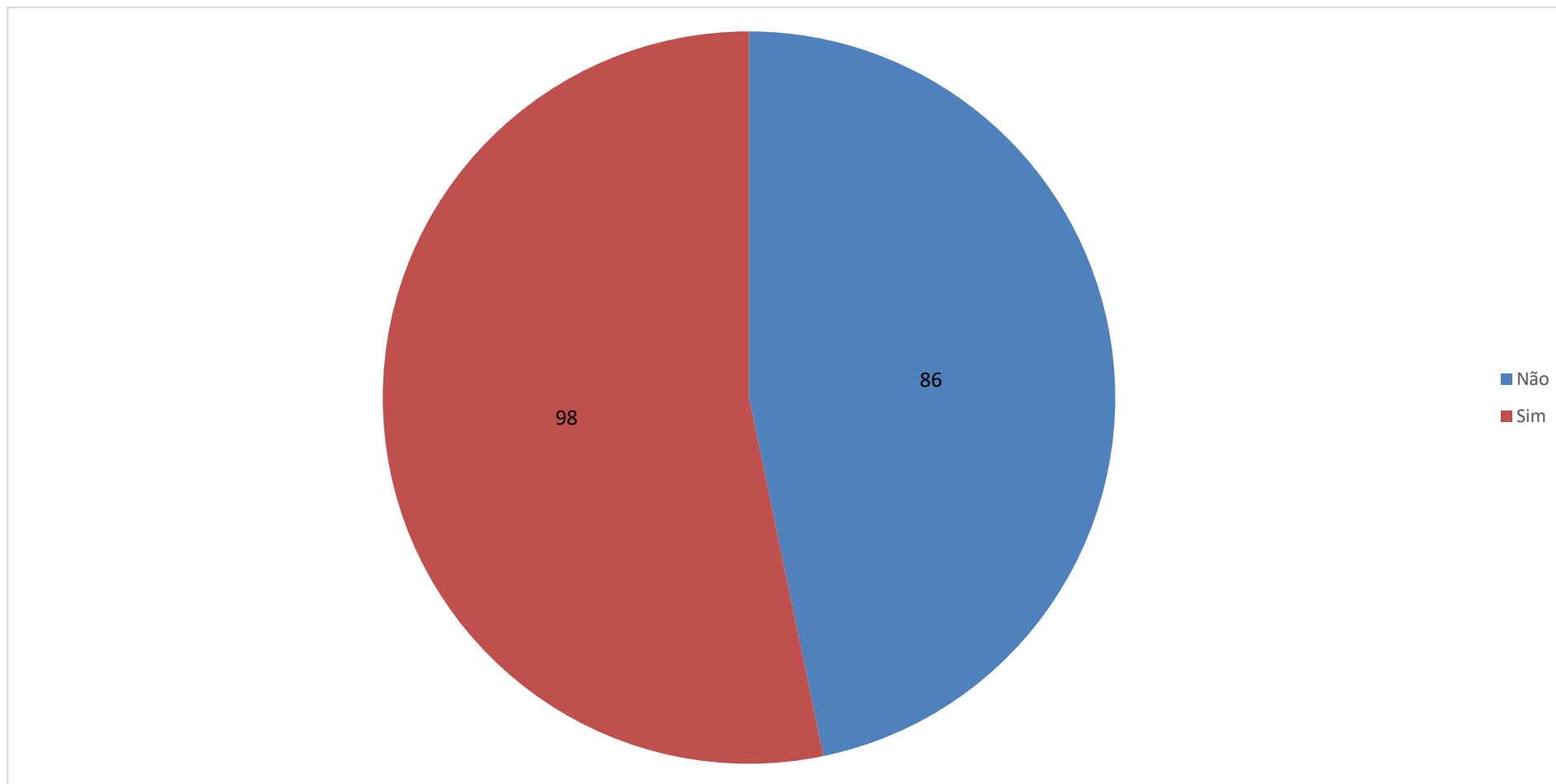
Entre 30,01 e 40%	6
Artes Visuais (Licenciatura)	1
Moda	1
Música (Licenciatura)	4
Entre 40,01 e 50%	17
Artes Visuais (Bacharelado)	3
Artes Visuais (Licenciatura)	1
Design - Habilitação em Design Gráfico	3
Design - Habilitação em Design Industrial	2
Moda	2
Música - Violoncelo (Bacharelado)	3
Música (Licenciatura)	1
Teatro (Licenciatura)	2
Mais que 50%	64
Artes Visuais (Bacharelado)	9
Artes Visuais (Licenciatura)	1
Design - Habilitação em Design Gráfico	19
Design - Habilitação em Design Industrial	8
Moda	15
Música - Piano (Bacharelado)	3
Música - Violão (Bacharelado)	2
Música (Licenciatura)	7
Não se aplica	39
Artes Visuais (Bacharelado)	4
Artes Visuais (Licenciatura)	6
Design - Habilitação em Design Gráfico	8
Design - Habilitação em Design Industrial	5
Moda	6
Música (Licenciatura)	6
Teatro (Licenciatura)	4
Total Geral	184

Total



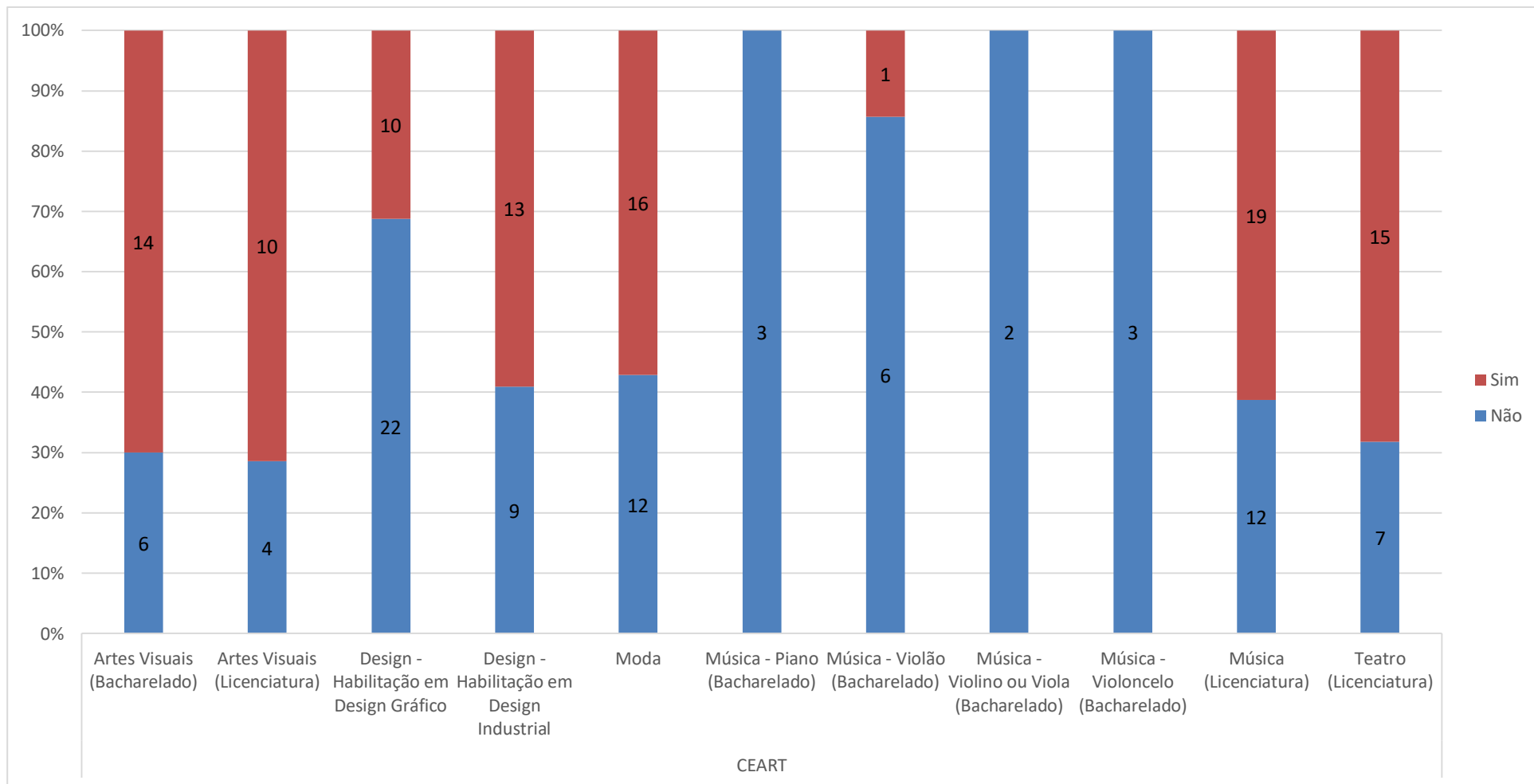
9. O(a) professor(a) necessita de mais treinamento para utilização da plataforma Moodle, na condução de aulas de forma não presencial? – GERAL CEART

Centro	CEART
Rótulos de Linha	Contagem de O(a) professor(a) necessita de mais treinamento para utilização da plataforma Moodle, na condução de aulas de forma não presencial?
Não	86
Sim	98
Total Geral	184



9. O(a) professor(a) necessita de mais treinamento para utilização da plataforma Moodle, na condução de aulas de forma não presencial? – POR CURSO

Centro		CEART		
Contagem de O(a) professor(a) necessita de mais treinamento para utilização da plataforma Moodle, na condução de aulas de forma não presencial?		Rótulos de Coluna		
Rótulos de Linha		Não	Sim	Total Geral
CEART		86	98	184
Artes Visuais (Bacharelado)		6	14	20
Artes Visuais (Licenciatura)		4	10	14
Design - Habilitação em Design Gráfico		22	10	32
Design - Habilitação em Design Industrial		9	13	22
Moda		12	16	28
Música - Piano (Bacharelado)		3		3
Música - Violão (Bacharelado)		6	1	7
Música - Violino ou Viola (Bacharelado)		2		2
Música - Violoncelo (Bacharelado)		3		3
Música (Licenciatura)		12	19	31
Teatro (Licenciatura)		7	15	22
Total Geral		86	98	184



Florianópolis, 21 de maio de 2020.

Direção de Ensino de Graduação

CEART/UESC