

Como criar partições no HD

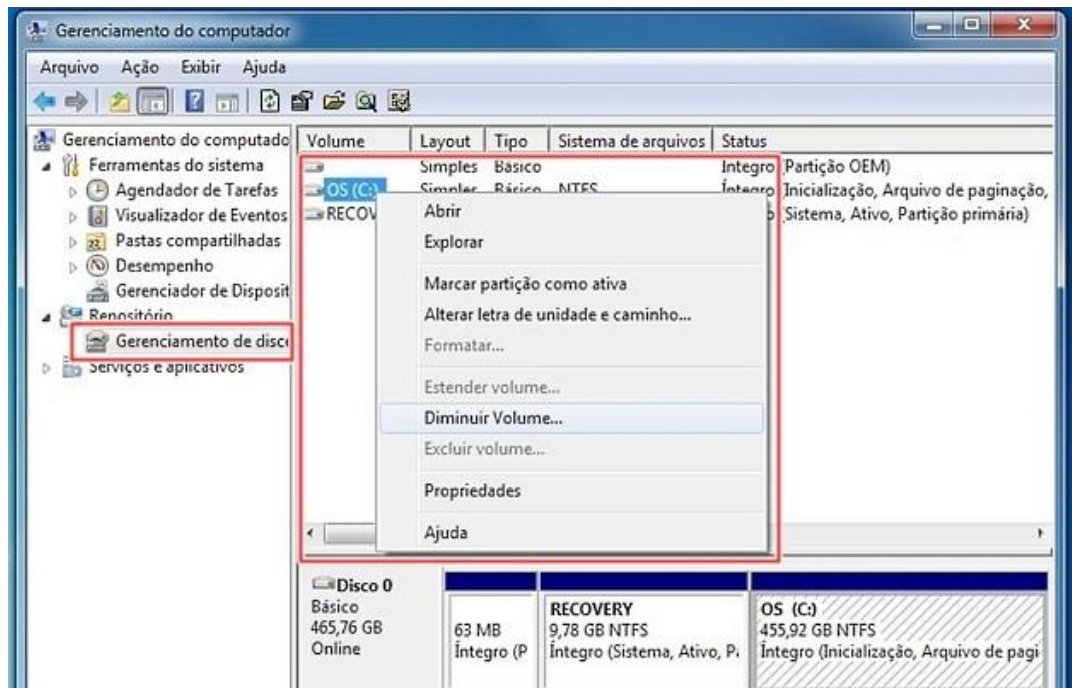
Por que particionar o disco?

Como supracitado, algumas vezes é preciso formatar o computador e sempre surge a pergunta: onde colocar os arquivos para não perdê-los? O uso de partições no disco pode solucionar problemas como este. Como? Simples, suponha que seu HD possui duas partições; em uma delas você pode instalar o sistema operacional e na outra guardar seus arquivos. Se surgir algum problema que exija formatação, basta realizá-la na parte que possui o sistema operacional, deixando seus arquivos intactos. Outra utilidade para a criação de partições é possibilidade de instalar vários sistemas operacionais em uma mesma máquina, usando apenas um disco rígido. Cada sistema funciona de forma independente do outro, e apenas o espaço designado para cada partição é usado.

Como fazer

É possível fazer o particionamento do HD durante a instalação do sistema operacional. Porém, nem todos os usuários sabem fazê-lo. Veja como proceder:

- 1)** No menu “Iniciar” clique com o botão direito do mouse em “Computador” e na sequência em “Gerenciar”.
- 2)** No painel à esquerda, abra a categoria “Armazenamento” e depois clique em “Armazenamento de disco”.
- 3)** Uma lista com suas partições será exibida. Clique com o botão direito do mouse na partição que deseja alterar.



4) Para finalizar, acesse a opção “Estender Volume”, “Diminuir Volume” ou “Excluir Volume”. Assim você dividir, redimensionar e fazer qualquer alteração na partição em questão.