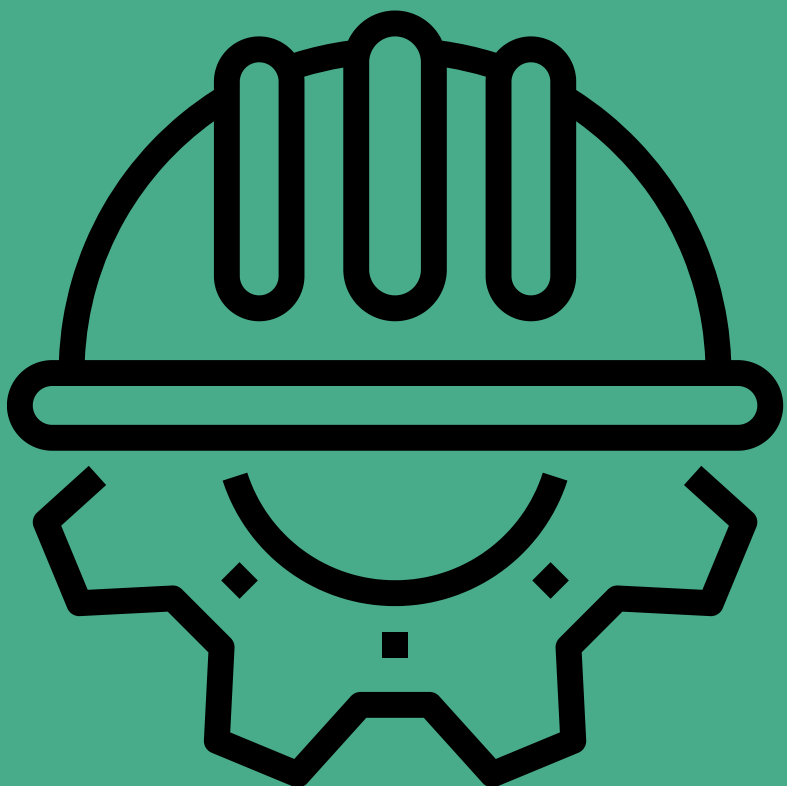


UDESC

ALTO VALE

**RESULTADOS DA
AVALIAÇÃO
INSTITUCIONAL 2024/2
ENGENHARIA CIVIL**




**COM FOCO NA MELHORIA
CONTÍNUA DO NOSSO CURSO,
COMPARTILHAMOS COM VOCÊS
ALGUNS DOS RESULTADOS DA
AVALIAÇÃO INSTITUCIONAL DO
CURSO NO SEMESTRE DE
2024/2.**

61,94% de
participação
dos alunos

100% de
participação
dos professores

Maioria das
disciplinas
avaliadas com
notas acima de
4,0!



**BUSCANDO MELHORIA CONTÍNUA, OS RESULTADOS
DAS AVALIAÇÕES INSTITUCIONAIS SÃO DISCUTIDOS
PELO NÚCLEO DOCENTE ESTRUTURANTE (NDE) DO
CURSO E DEPOIS REPASSADOS PARA TODOS OS
PROFESSORES!**

Os resultados da avaliação são disponibilizados via SIGA para os professores, mas **NENHUM** professor tem acesso aos nomes dos alunos que respondem a avaliação.

Fique tranquilo para avaliar com sinceridade, mas também com seriedade.



**CONHEÇA
OS
CONCEITOS**

0 – Não conheço ou Não se aplica

1 – Não existente

2 – Insuficiente

3 – Suficiente

4 – Muito bom

5 – Excelente

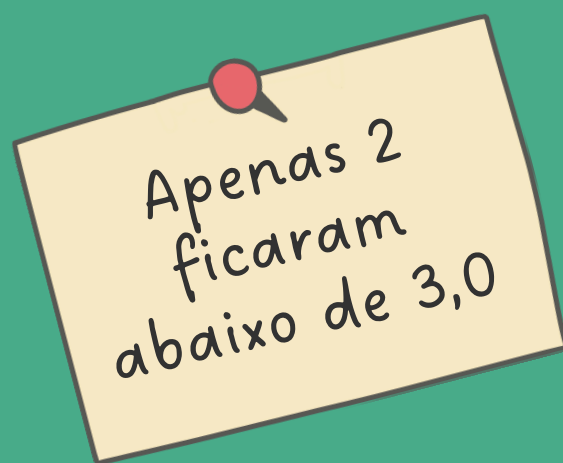
AVALIAÇÃO DA ORGANIZAÇÃO DIDÁTICO-PEDAGÓGICA DAS DISCIPLINAS E DOCENTES NA VISÃO DOS DISCENTES



AVALIAÇÃO DAS DISCIPLINAS

AVALIAÇÃO DE 2024/1

4,01



AVALIAÇÃO DE 2024/2

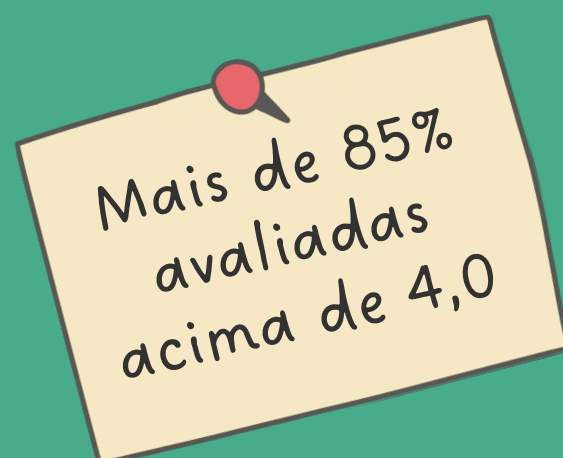
4,05

AVALIAÇÃO DOS DOCENTES



AVALIAÇÃO DE 2024/1

4,03



AVALIAÇÃO DE 2024/2

4,63

AVALIAÇÃO DA ORGANIZAÇÃO DIDÁTICO-PEDAGÓGICA

Estamos indo bem mas é importante termos autocrítica e sempre buscar aprimorarmos nossos recursos didático-pedagógicos.

2024/1

3,58

AVALIAÇÃO GERAL
DO CURSO PELOS
DISCENTES

2024/2

3,70





AVALIAÇÃO GERAL DO CURSO PELOS DOCENTES

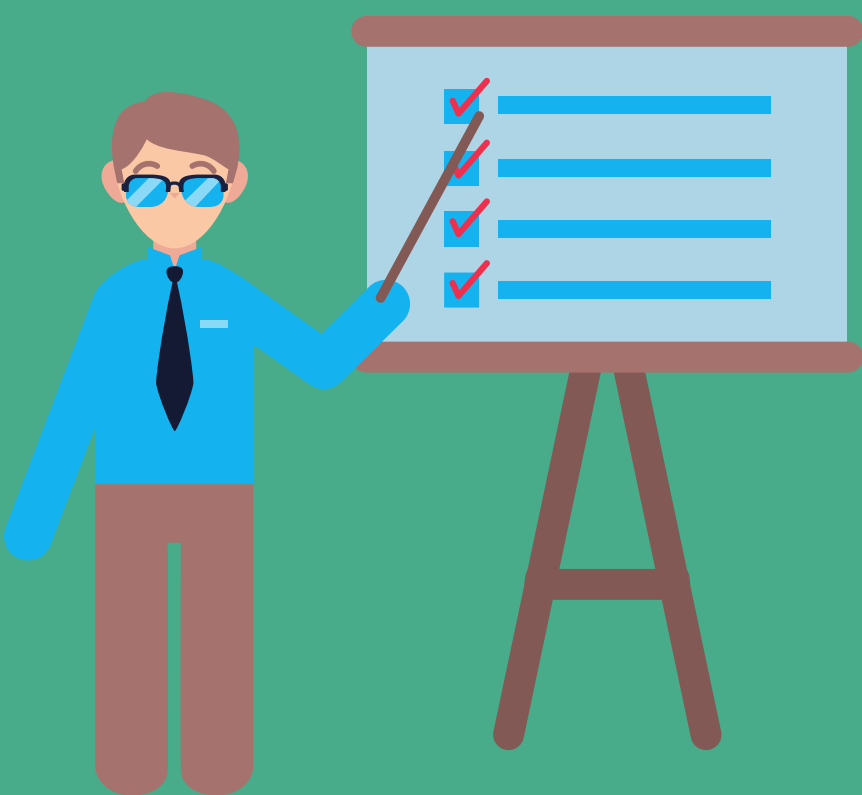
2024/1 4.11



Melhoramos nossa
nota em relação à
última avaliação,
mas queremos mais!



2024/2 4.39



E O SEU COMENTÁRIO? A GENTE LÊ TODOS! E DISCUTE COM PROFESSORES E DIREÇÕES AS SUAS CRÍTICAS E SUGESTÕES

1

COMISSÃO SETORIAL DE AVALIAÇÃO

A Comissão Setorial de Avaliação (CSA) organiza todos os resultados da avaliação institucional e repassa os relatórios para as coordenações de curso.

2

PROFESSORES

No final do semestre, os professores receberam os resultados das suas avaliações institucionais 2024/1. Os resultados e comentários são usados para melhorar o planejamento para 2024/2, e tentar corrigir os problemas apontados pelos alunos.

3

NÚCLEO DOCENTE ESTRUTURANTE (NDE)

Com os resultados da avaliação institucional, o NDE define ações para mitigar os pontos fracos apontados por professores e alunos na avaliação institucional.

4

COORDENAÇÃO

Com os apontamentos do NDE, a coordenação traça estratégias para verificar pontos a serem melhorados e repassar as informações para as demais Direções do CEAVI.

5

NOVA AVALIAÇÃO INSTITUCIONAL

A cada semestre é feita uma nova avaliação institucional, que servirá para medir a efetividade das ações realizadas anteriormente, bem como identificar outros pontos a serem melhorados.



VEJA O QUE A UDESC ESTÁ FAZENDO COM AS DEMANDAS DA AVALIAÇÃO INSTITUCIONAL!

AÇÕES JÁ REALIZADAS

- Alteração do PPC do curso, contemplando inúmeras demandas;
- Os professores recebem os resultados da sua avaliação, o que permite que façam uma autocrítica;
- Situações atípicas são discutidas com os envolvidos;
- Os resultados da avaliação institucional servem de parâmetro para a contratação, dispensa e alteração de carga horária de professores.

E O QUE AINDA ESTÁ POR VIR?

Estamos sempre buscando aprimorar. Já temos um controle de possíveis necessidades de alteração do novo PPC.

AÇÕES PLANEJADAS



NÃO DEIXE DE ESCREVER SEU COMENTÁRIO! É MUITO BOM OUVIR VOCÊS!

A semana acadêmica está sendo planejada com muita dedicação e trará atrações para que o acadêmico conheça diversas áreas de atuação do curso

Trazer mais profissionais da área para conversar com os acadêmicos

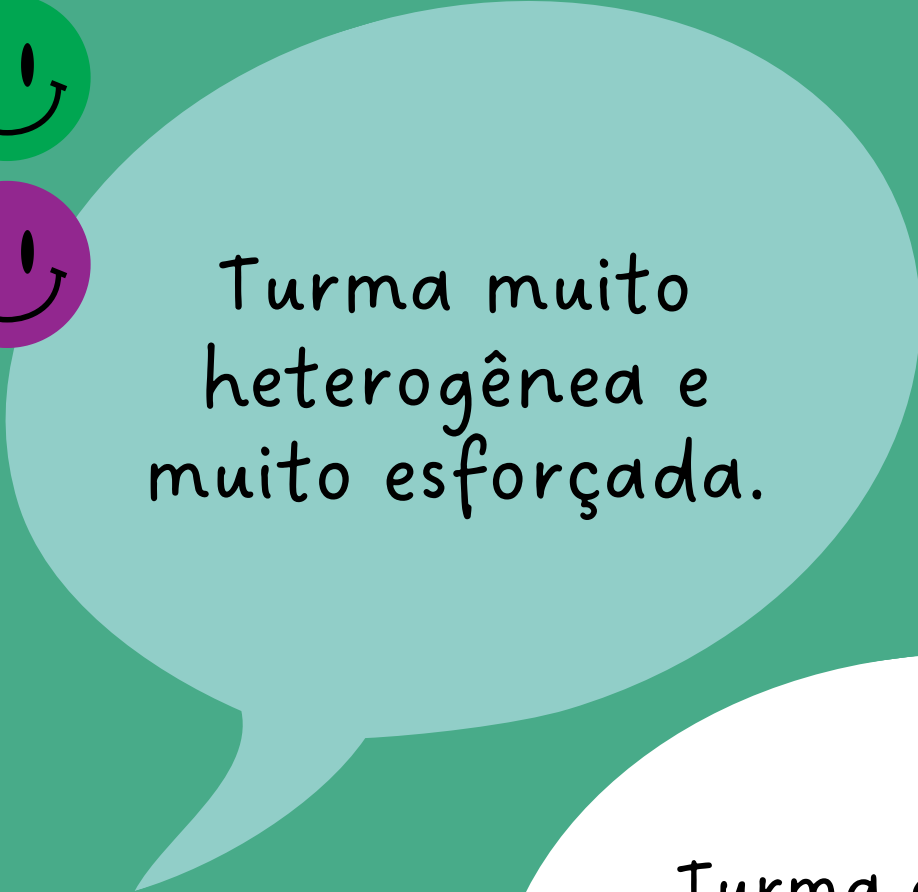
A nova grade prepara o acadêmico de forma mais efetiva para o mercado de trabalho

A reformulação teve realmente o intuito de atender as demandas atuais do mercado de trabalho

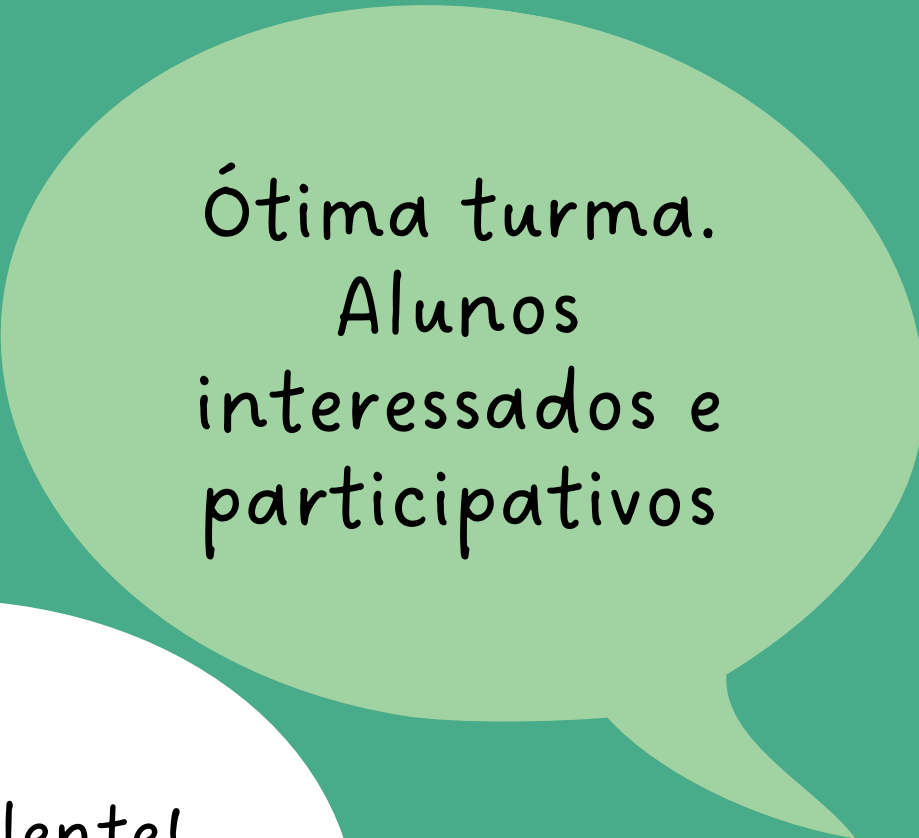




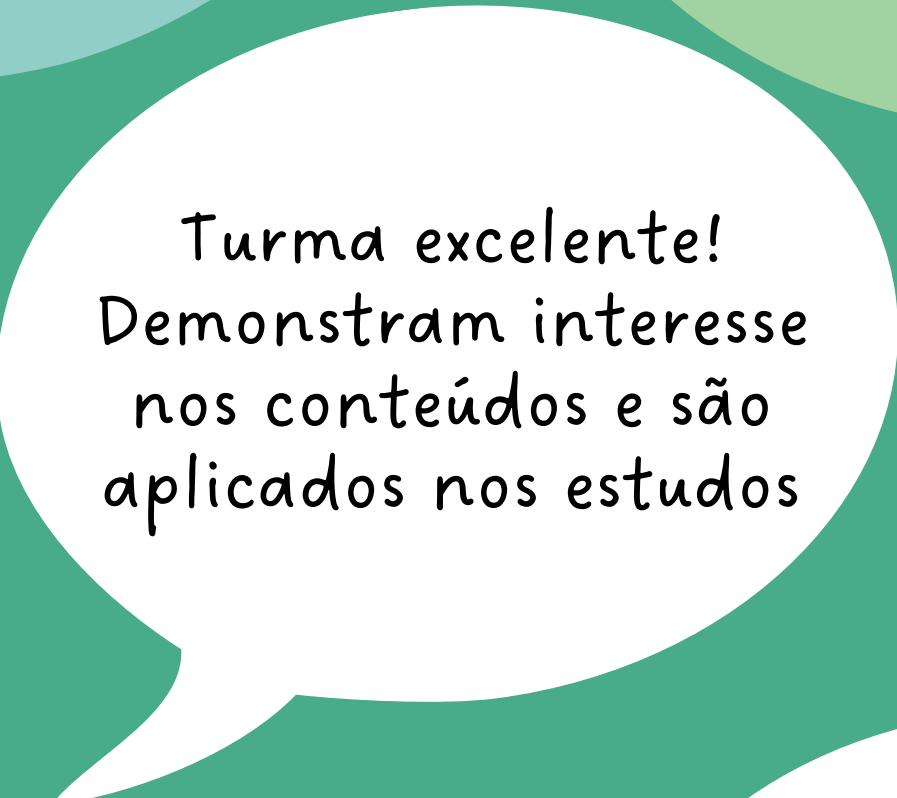
QUER SABER O QUE OS PROFESSORES ESCRIVEM SOBRE AS TURMAS?



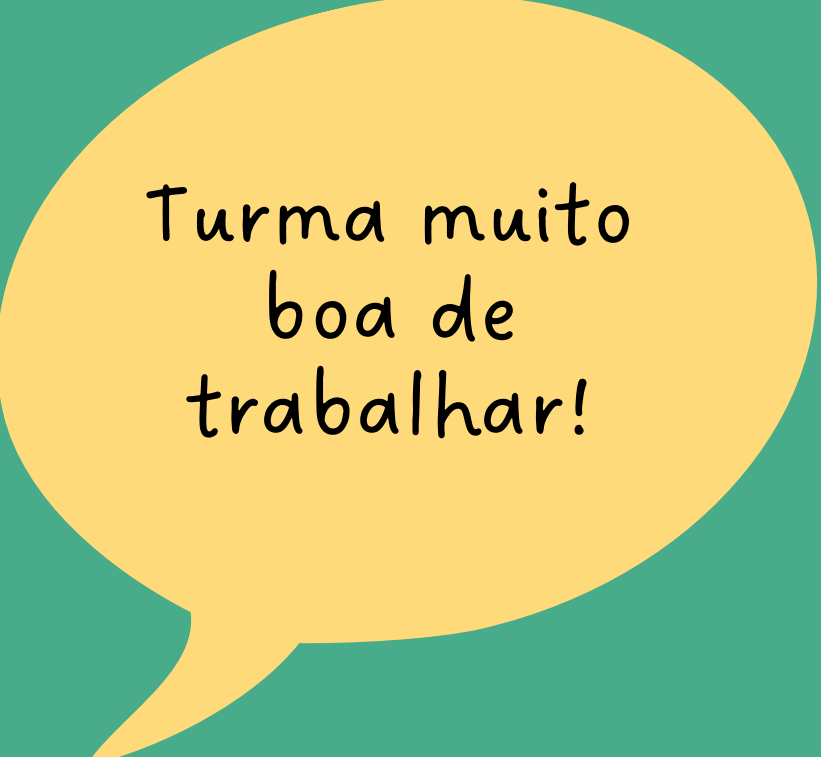
Turma muito
heterogênea e
muito esforçada.



Ótima turma.
Alunos
interessados e
participativos



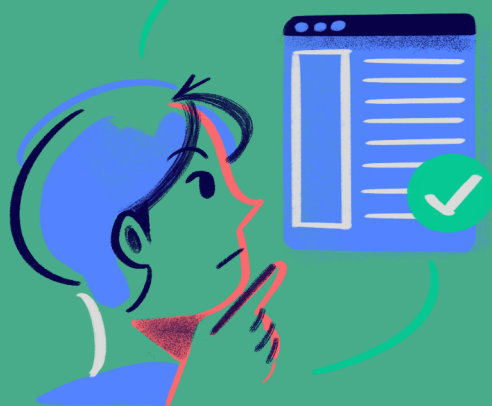
Turma excelente!
Demonstram interesse
nos conteúdos e são
aplicados nos estudos

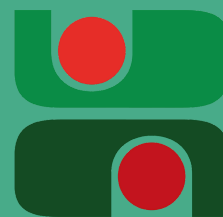


Turma muito
boa de
trabalhar!



"TURMA
EXCELENTE"





UDESC

ALTO VALE



**A AVALIAÇÃO INSTITUCIONAL DO
SEMESTRE DE 2025/1
VAI DE 26 DE MAIO
A 23 DE JUNHO!**



**NÃO DEIXE DE PARTICIPAR,
VAMOS DEIXAR A UDESC
CADA VEZ MELHOR!**

