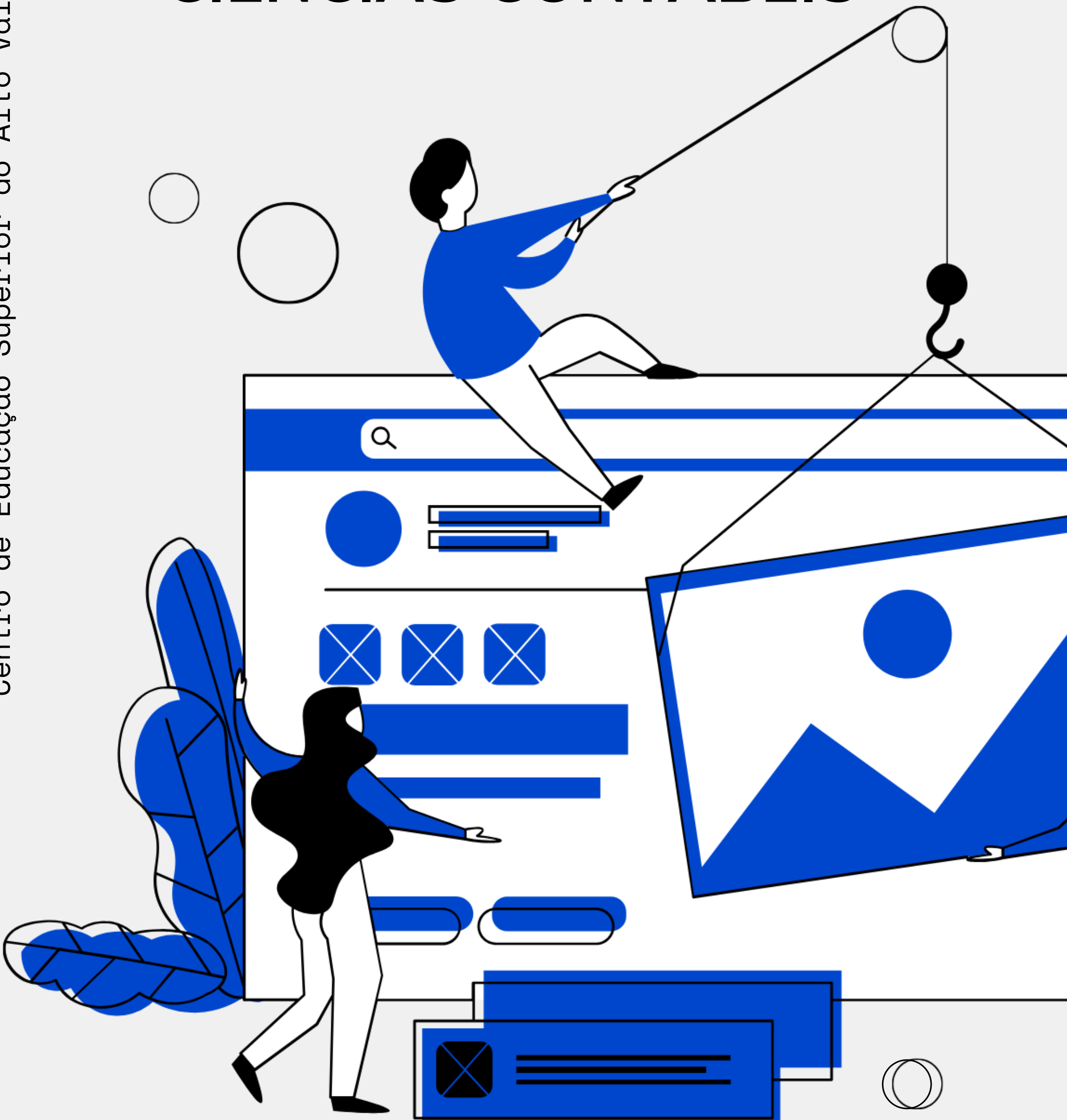


Resultados da Avaliação Institucional 2025/1

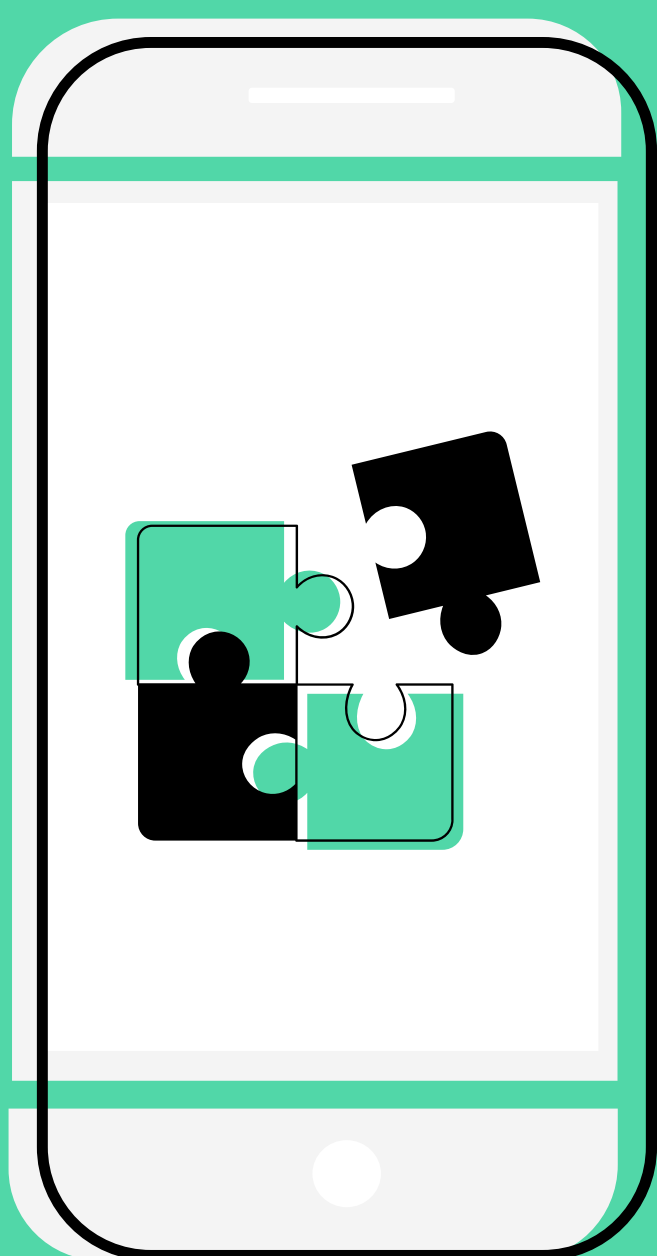
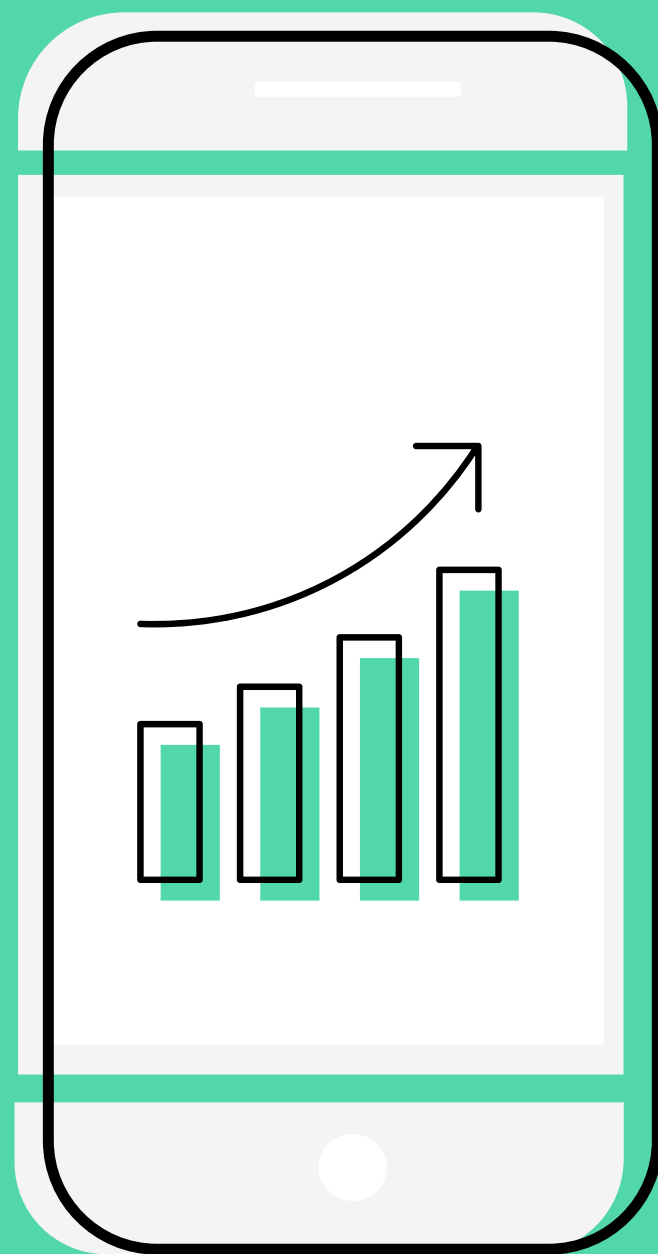
CIÊNCIAS CONTÁBEIS

Centro de Educação Superior do Alto Vale do Itajaí



PARTICIPAÇÃO DE DISCENTES

54,12%



PARTICIPAÇÃO DE DOCENTES

72,73%



Buscando melhoria contínua os resultados das avaliações institucionais são discutidos pelo Núcleo Docente Estruturante (NDE) do curso e dados os devidos encaminhamentos.

Organização Didático- Pedagógica na visão dos Discentes



2024/1

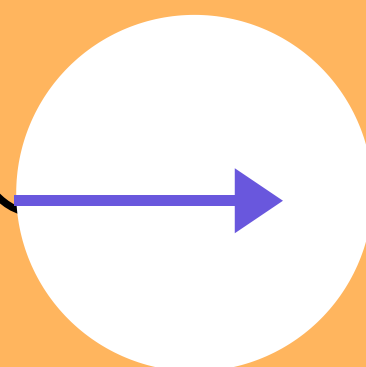
3,67

2024/2

3,88

2025/1

3,71

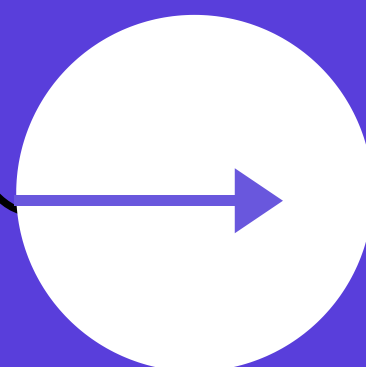


Organização Didático- Pedagógica do Curso na Visão dos Docentes

2024/1
3,91

2024/2
3,94

2025/1
3,94



Organização Didático-Pedagógica por Disciplina na Visão dos Discentes



Fase	2024/2	2025/1
Primeira	3,9	4
Segunda	3,9	3,46
Terceira	4,5	4,05
Quarta	3,9	4,19
Quinta	4,2	3,72
Sexta	4,1	3,78
Sétima	3,6	3,94
Oitava	4	4,08

Organização Didático-Pedagógica por Disciplina na Visão dos Docentes

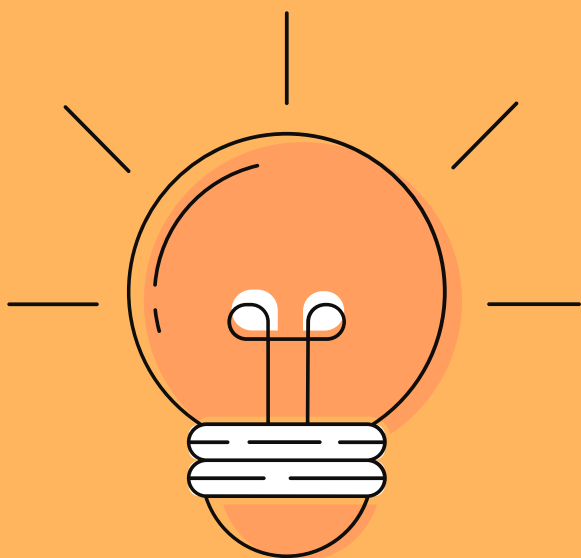
Fase	2024/2	2025/1
Primeira	4,3	4,66
Segunda	4,5	3,57
Terceira	3,8	3,66
Quarta	3,5	4
Quinta	4,4	3,99
Sexta	4	3,66
Sétima	4,3	3,86
Oitava	4,1	3,94

Média da avaliação do desempenho Docente na visão dos discentes.



No geral, observa-se
que o corpo docente
das disciplinas foi bem
avaliado com 34
disciplinas com notas
acima de 4,0 (77,2%).

Avaliação das turmas na visão dos docentes



Fase	2024/2	2025/1
Primeira	4,07	3,6
Segunda	4,4	3,1
Terceira	3,85	3,56
Quarta	3,7	3,93
Quinta	4,8	3,8
Sexta	3,8	4
Sétima	4,3	3,88
Oitava	3,78	4,53

Desafios



1

OITO disciplinas foram avaliadas pelos discentes com média inferior a 4,0.

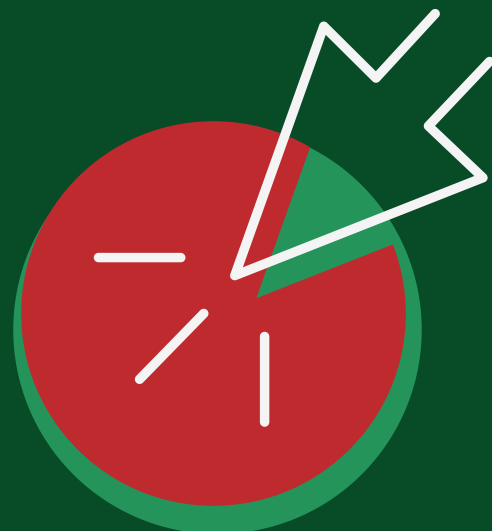
2

SETE disciplinas foram avaliadas pelos docentes com média inferior a 4,0.

3

QUATRO disciplinas com média inferior a 4,0 no desempenho docente na visão dos discentes.

Alguns Comentários... Nós lemos todos!



A organização didático-pedagógica do curso demonstra coerência entre os objetivos propostos no Projeto Pedagógico e as práticas efetivamente desenvolvidas.

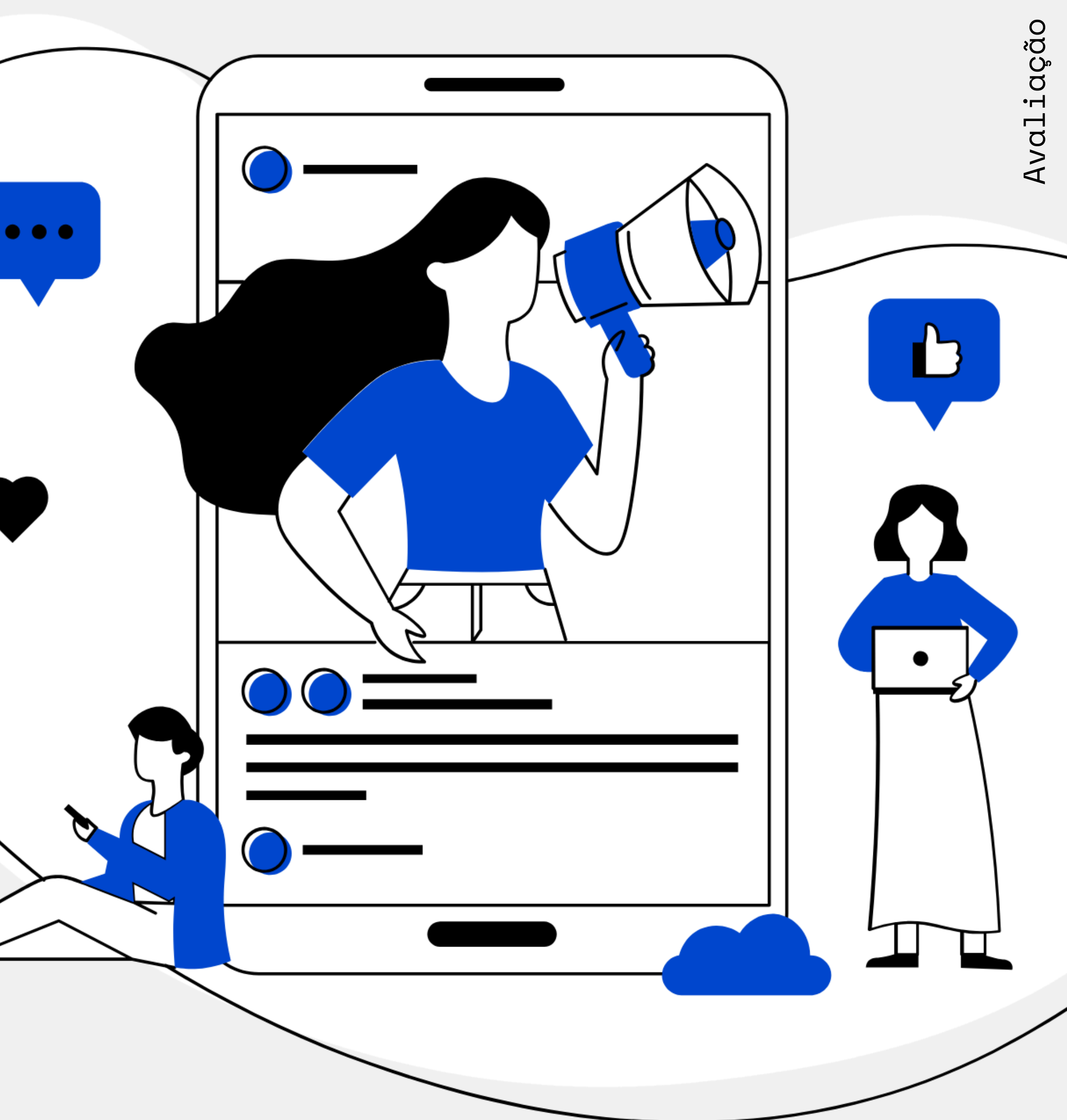
As optativas não são todas que estão disponíveis no CEAVI, ainda não cursei, mas sei que a que desejaria fazer não é praticada.

Infelizmente, muitos professores ainda se apegam a métodos tradicionais, como aulas expositivas e uso exclusivo de livros didáticos, negligenciando ferramentas que poderiam enriquecer a aprendizagem dos alunos.

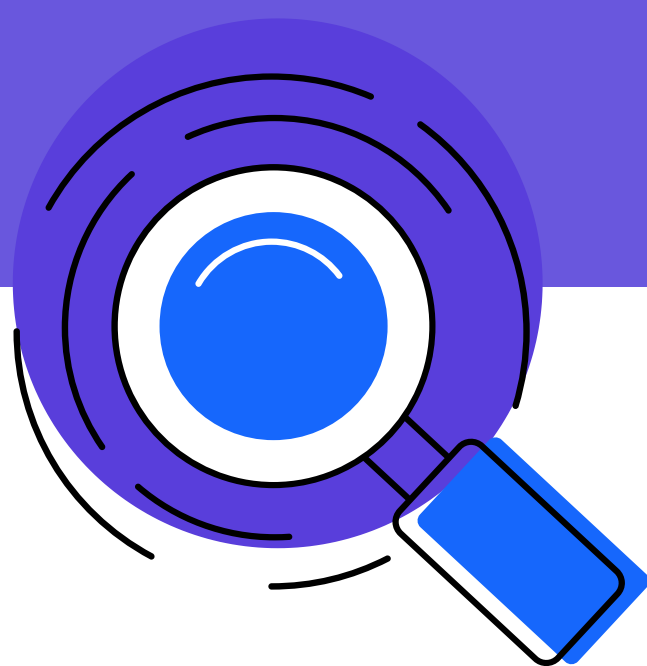
É importante destacar que a utilização do Excel em avaliações não comprometeria a integridade do processo. Pelo contrário, poderia ser uma oportunidade para os alunos demonstrarem suas habilidades tecnológicas e aplicarem o conhecimento adquirido de forma prática. Alguns professores adotam esse tipo de postura, e isto tenho admiração, por serem diferentes e inovadores.

Mesmo ministrando a disciplina na forma online, posso dizer tranquilamente que foi a melhor deste semestre. Professora muito bem-preparada, ensinando o que realmente acontece na prática, tirando dúvidas independente do horário e do formato (email, whatsapp, até pessoalmente). Realmente, é uma professora sensacional. Inclusive, a UDESC deveria possuir mais professoras como ela.

Observações dos discentes sobre a ESTRUTURA



A Estrutura alcançou Média 3,93



1

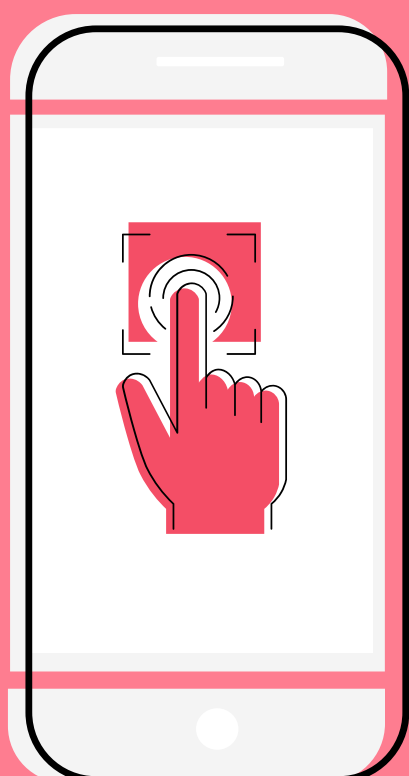
Médias acima de 4,0 para a limpeza, conservação, ventilação e acessibilidade do campus.

2

Nota acima de 4,0 para o atendimentos dos técnicos universitários e terceirizados.

3

E nota acima de 4,0 para a acervo da nossa Biblioteca e base de dados disponíveis.



NÓS GOSTAMOS DE OUVIR VOCÊS

Avaliação Institucional 2025/1

Ótima universidade, porém a internet nos últimos tempos está muito ruim, sem condições.

A respeito dos sistemas disponibilizados para os alunos da Udesc (SIGA, ID UDESC, MOODLE), no ano de 2025 estão horríveis os acessos. Principalmente quando é utilizado final de semana

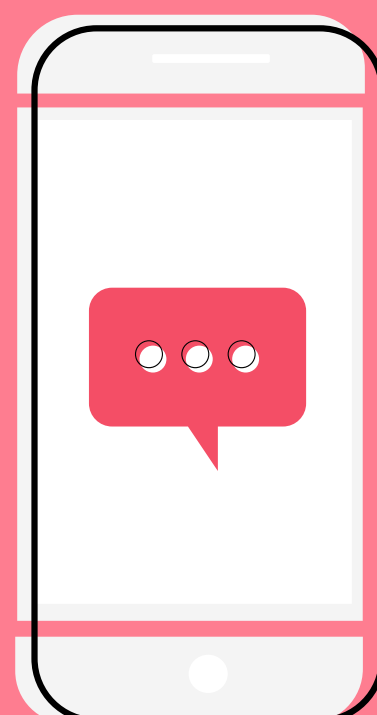
A internet e os laboratórios poderiam melhorar, depois dessa nova mudança a internet ficou bem melhor, mas ainda depende um pouco do dia e isso afetou bastante as disciplinas e aulas no início do semestre, já os laboratórios estão mais precários pois muitas vezes nas aulas práticas os computadores não estão funcionando e acabamos perdendo alguma informação ou aprendizado.

Local da universidade muito bom.

Precisa de melhorias na internet. Criação do RU. O app do siga não é dos melhores, trava bastante. O espaço tá ficando lindo ali fora .

Em dias de chuva quem vem de ônibus é meio chato pois não tem lugar coberto até chegar na entrada.

Gostaria de um restaurante universitário.



NDE

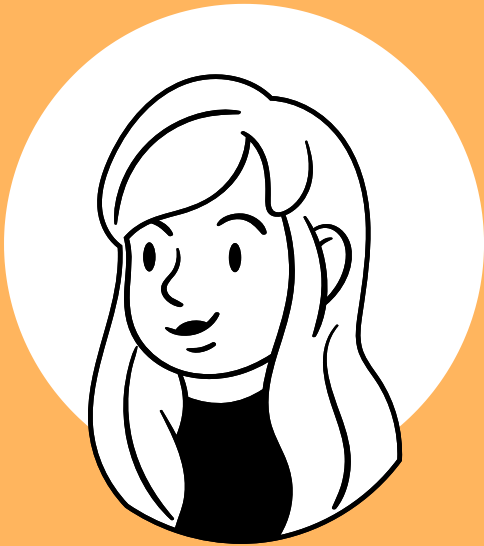
Os pontos fracos foram discutidos, assim como os encaminhamentos a serem dados.

Foi conversado com os professores com menores notas e a direção administrativa foi informada sobre as demandas relacionadas à estrutura física.



CONSIDERAÇÕES FINAIS

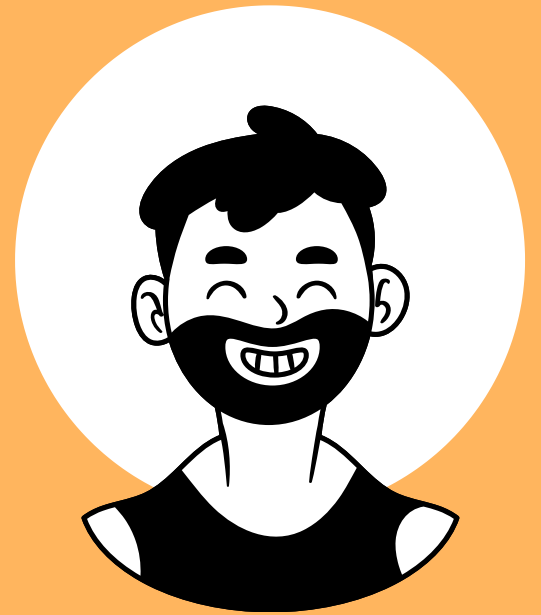
Leve redução na participação de 59,26% para 54,12% da adesão à avaliação em relação ao semestre anterior.



As ações de motivação e sensibilização dos discentes para participarem está funcionando bem, a participação foi uma das melhores dos últimos 8 semestres.

A maioria dos alunos avalia positivamente a organização didático-pedagógica, considerando-a "muito boa" ou "suficiente".

O nível dos conteúdos foi considerado adequado para a atuação profissional e estágios, com melhoria na percepção dos alunos.



Comparando com o semestre anterior, houve evolução nas notas médias das disciplinas e da organização didático-pedagógica.

Grande parte dos professores recebeu boas avaliações, com 77,2% das médias acima de 4,0.



Fale Conosco

Fernando Scheeffer

fernando.scheeffer@udesc.br

Chefe do Departamento

