

Retorno

DAS ATIVIDADES DE ENSINO e EXTENSÃO

Atenção!

Horário de Funcionamento
7:50h às 11:50h

LIMPEZA da CLÍNICA
13:00h às 20:30h

Se organize para deixar a clínica
até o horário indicado.

Nas dependências
da Clínica Escola a máscara
é recomendada



Recebidos do mês



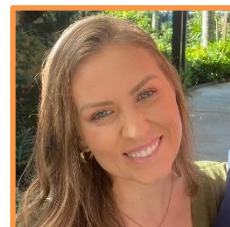
Chegou para aprimorar ainda mais as práticas simuladas! O ventilador mecânico está disponível para manuseio no Laboratório de Práticas Hospitalares.



A campanha **Agosto Dourado** objetiva conscientizar sobre os benefícios do leite materno, que concentra todos os nutrientes essenciais para o crescimento e desenvolvimento do bebê, além de promover debates sobre a manutenção do aleitamento materno mesmo após retorno ao trabalho, direito garantido das mães.

BOAS-VINDAS

A **Profa. Anelise Bauer Munari** assume o cargo de Fisioterapeuta e Responsável Técnica, na Clínica Escola, compartilhando a função com o **Prof. Diego A. Prudêncio** e o Técnico **Juliano Tibola**.



"Desejamos a todos muito sucesso e uma excelente jornada."