



Boletim Informativo

Direção de Pesquisa e Pós-Graduação



Processo Seletivo para os Programas de Pós-Graduação

Entre 18/março a 17/abril estarão abertas as inscrições para os Programas de Pós-Graduação em Administração da ESAG.

O **Mestrado Profissional** em Administração, ranqueado pela CAPES entre os 09 melhores do país, oferece 17 vagas e é direcionado ao desenvolvimento de pesquisas para a prática profissional, em empresas, órgãos públicos ou organizações sociais.

O **Mestrado Acadêmico** em Administração oferece 15 vagas e é voltado ao desenvolvimento e difusão de conhecimentos científicos e preparação de professores e pesquisadores.

O **Doutorado** em Administração oferece 12 vagas e é voltado ao desenvolvimento e difusão de conhecimentos científicos de alto nível e aprofundar a formação de pesquisadores no campo da Administração.

O Edital e as demais informações referentes à seleção estão disponíveis em <https://www.udesc.br/esag/secretariadeposgraduacao/processoseletivo>.



Foram publicados os Editais **PIC& DTI** e **PIPES** de bolsas de iniciação científica. Submissões de Projetos com alocação de CH para 2019/2 até **27/março/2019**

Reformulações na Plataforma de Pesquisa

Em fevereiro foram retomadas as discussões sobre a Plataforma de Pesquisa PROPPG. Desde 2018 a ESAG é piloto no projeto de implantação do novo sistema, que considera as necessidades e sugestões da Direção de Pesquisa da ESAG. Após reunião entre PROPPG, DPPG ESAG, SETIC UDESC e Instituto Stela (responsável pelo sistema) foi decidido que a ESAG continuará realizando os testes para que, após homologação deste centro, a plataforma seja implantada em toda a UDESC.

Diretor de Pesquisa e Pós-Graduação

Prof. Dr. Rafael Tezza

E-mail: dppg.esag@udesc.br

Pós-Graduação Stricto Sensu

Prof.^a Dr.^a Micheline Gaia Hoffmann

Coordenadora do Programa de Pós-Graduação Profissional em Administração

E-mail: ppgaprofissional.esag@udesc.br

Prof.^a Dr.^a Graziela Dias Alperstedt

Coordenadora do Programa de Pós-Graduação Acadêmico em Administração

E-mail: ppgaacademico.esag@udesc.br

Secretaria de Ensino de Pós-Graduação

Horário de atendimento

De segunda a sexta-feira das 13h às 19h.

E-mail: pos.esag@udesc.br

Telefone: +55 (48) 3664.8220

Carolina Palma Camargo da Veiga

Secretária de Ensino de Pós-graduação

Tatiane Amanda Simm

Técnica de ensino de pós-graduação

Marina Nogueira dos Santos Belotti

Técnica de ensino de pós-graduação

Coordenadoria de Pesquisa

Horário de atendimento

De segunda a sexta-feira das 13h às 19h.

E-mail: dppg.esag@udesc.br

Telefone: +55 (48) 3664.8220

Carla Amarilho Sagaz

Coordenadora de pesquisa

Lizandra Corrêa Becker

Técnica de pesquisa

Projetos de Pesquisa em andamento

- Economia da energia no Brasil: aplicações econométricas ao setor elétrico

Coordenação: Adriano de Amarante

- Além da satisfação: as experiências memoráveis e transformadoras em serviços

Coordenação: Aline Regina Santos

- Estudos sobre imagem corporativa no setor público: antecedentes, consequentes, limites e possibilidades

Coordenação: Aline Regina Santos

- Análise longitudinal dos Vínculos entre militares e a Polícia Militar de Santa Catarina

Coordenação: Ana Paula Grillo Rodrigues

- Identidade X Imagem: um estudo na PMSC

Coordenação: Ana Paula Grillo Rodrigues

- Ambiente institucional e os incentivos à Inovação e ao investimento

Coordenação: Ana Paula Menezes Pereira

- Elementos estruturantes para a realização da coprodução de bens e serviços públicos - interações conceituais e evidências empíricas na administração pública municipal em Santa Catarina

Coordenação: Arlindo Carvalho Rocha

- Tecnologias inovadoras na gestão participativa da cidade inteligente

Coordenação: Carlos Roberto De Rolt

- Asas e Raízes: elaboração de estratégias e procedimentos a promoção do desenvolvimento social e inclusivo das detentas e egressas do sistema prisional feminino de Santa Catarina, por meio da qualificação profissional no ramo têxtil e da moda.

Coordenação: Clerilei Aparecida Bier

- Levantamento de metodologias de promoção do desenvolvimento local sustentável: um estudo comparativo das iniciativas do poder público brasileiro e da União Europeia.

Coordenação: Clerilei Aparecida Bier

- Mercados financeiros: uma análise econométrica de um conjunto de ativos financeiro

Coordenação: Daniel Augusto de Souza

- Compreendendo a cultura política e confiança a partir do papel das organizações que atuam na educação política.

Coordenação: Daniel Moraes Pinheiro

- O papel dos usuários na definição de políticas de mobilidade sustentável

Coordenação: Daniel Moraes Pinheiro

- Cultura Organizacional e Desenvolvimento da Capacidade de Inovação: análise de dimensões culturais em empresas de base tecnológica (EBTs) da região da Grande Florianópolis

Coordenação: Dannyela da Cunha Lemos

- Prevenção e combate à corrupção: a contribuição da sistematização dos dados relativos aos atos de improbidade administrativa da jurisprudência do Tribunal de Justiça de Santa Catarina (2015-2017)

Coordenação: Denise Pinheiro

- Escala de Mensuração da Inovação Frugal em Pequenas e Médias Empresas

Coordenação: Éverton Luís Pellizzaro de Lorenzi Cancellier

- Evidências de transparência passiva: um estudo com tribunais de contas estaduais brasileiros

Coordenação: Fabiano Maury Raupp

- Transformações no campo da gestão: inovação social, empreendedorismo social, negócios sociais e educação para a sustentabilidade

Coordenação: Graziela Dias Alperstedt

- Coprodução do bem público, *accountability* e gestão - Bases teórico-conceituais, taxonomia e modelo de análise

Coordenação: José Francisco Salm Jr.

- CRIS@CAPES - Plano Estratégico de Desenvolvimento da plataforma CRIS na CAPES

Coordenação: José Francisco Salm Jr.

- Sistema de avaliação com monitoração contínua

Coordenação: Julíbio David Ardigo

- Gamificação: uma proposta de mecanismos de incentivo à participação de universitários em campanhas de *crowd sensing*

Coordenação: Leandro Costa Schmitz

- Políticas de fomento e apoio à inovação social estudo comparativo Brasil/Portugal

Coordenação: Luciana Francisco de Abreu Ronconi

- A trajetória histórica das políticas públicas: a análise dos economistas

Coordenação: Marcello Beckert Zappellini

- Uma agenda em busca da política: a trajetória da reforma da Previdência no Brasil, 1988 – 2018

Coordenação: Marcello Beckert Zappellini

- Observatório da Inovação Social de Florianópolis

Coordenação: Maria Carolina Martinez Andion

- Internacionalização, Acreditação, Avaliação e Indicadores de Desempenho da Educação Superior

Coordenação: Mário César Barreto Moraes

- Na prática a ética é outra: Compreendendo os dilemas morais vivenciados na gestão pública

Coordenação: Maurício Custódio Serafim

- A configuração das dimensões organizacionais no contexto da inovação: desenvolvimento de referencial teórico-analítico para a orientação de estudos e práticas de gestão da inovação no setor público

Coordenação: Micheline Gaia Hoffmann

- A (des) construção do foco nos Projetos Pedagógicos em Cursos de Graduação em Administração nas Universidades Federais Brasileiras.

Coordenação: Nerio Amboni

- Qualificação e vantagem salarial nas carreiras de Ciência e Tecnologia no Brasil

Coordenação: Patrícia Bonini

- Construção de uma escala para medir usabilidade em aplicativos de *Mobile Crowd Sensing* (MCS)

Coordenação: Rafael Tezza

- Avaliação da eficácia de um programa de aceleração de startups inovadoras na evolução das equipes participantes e como meio para ensino de empreendedorismo

Coordenação: Reinaldo de Almeida Coelho

- Estudando fenômenos relacionais no contexto das organizações: a perspectiva subjetiva da gestão

Coordenação: Simone Ghisi Feuerschütte

- Impactos do Programa Bol Família sobre indicadores de desigualdade e pobreza e sobre a tomada de decisão das pessoas idosas quanto à trabalho e aposentadoria

Coordenação: Thais Waideman Niquito

- A contribuição das políticas públicas para a construção e consolidação de territórios rurais em Santa Catarina: O caso do Território das Encostas da Serra Geral

Coordenação: Valério Alecio Turnes

Nova Coordenação dos Programas de Pós-Graduação em Administração da ESAG

Em 01 de janeiro de 2019 tomaram posse os novos Coordenadores dos Programas de Pós-Graduação em Administração da ESAG:

Programa de Pós-graduação Acadêmico em Administração



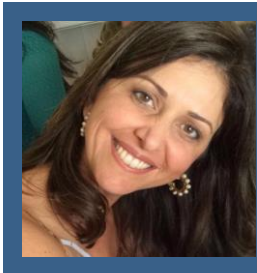
Graziela Dias Alperstedt
Coordenadora



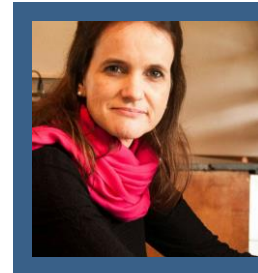
Maria Carolina Martinez Andion
Subcoordenadora

**Mandato
2019
2021**

Programa de Pós-graduação Profissional em Administração



Micheline Gaia Hoffmann
Coordenadora



Paula Chies Schommer
Subcoordenadora

DEFESAS

Mestrado Acadêmico

Fernando André Martin Nascimento

Título: Evolução da política para o setor automobilístico no Brasil no período pós plano real: Uma análise à luz da teoria do equilíbrio pontuado

Orientador: Marcello Beckert Zapelini

QUALIFICAÇÕES

Mestrado Profissional

Daniela Amorim

Título da proposta: Framework para poio às startups em fase inicial na escolha de investidores e investimento

Orientador: Éverton Luis Pellizzaro de Lorenzi Cancellier

Doutorado

Luiz Filipe Goldfeder Reinecke

Título da proposta: Framework de transparência em Conselhos Municipais: uma proposta fundamentada em boas práticas

Orientador: Fabiano Maury Raupp,

COLETA CAPES

A Plataforma Sucupira é um sistema informatizado da CAPES, desenvolvido com o objetivo de coletar informações dos programas de Pós-Graduação *stricto-sensu* do país.

Os dados coletados prestam-se principalmente à avaliação e atribuição de conceitos aos programas.

DADOS ESAG 2018:

Programa PROFISSIONAL

- Produção bibliográfica: 98
- Produção técnica: 259
- Defesas concluídas: 16

Programa ACADÊMICO

- Produção bibliográfica: 127
- Produção técnica: 320
- Defesas concluídas: 12



Foi publicado o Edital
PRODIP! Valor Total: R\$
50.000,00

Mais informações em:
<https://www.udesc.br/esag/pesquisa/prodip>

O prazo para os GPs contemplados submeterem suas propostas ao **Edital PAP 04/2018** é de **01/03 a 15/04**, na plataforma FAPESC.