

GEODIVERSIDADE NO TERRITÓRIO DO GEOPARQUE CAMINHOS DOS CÂNIONS DO SUL¹

Ana Vitória da Luz Frasca², Jairo Valdati³

¹ Vinculado ao projeto “Geodiversidade no território do Geoparque Caminhos dos Cânions do Sul – SC/RS: inventário, avaliação científica, cartografia e valorização dos geomorfossítios.”

² Acadêmico (a) do Curso de Geografia – FAED – Bolsista PROBIC

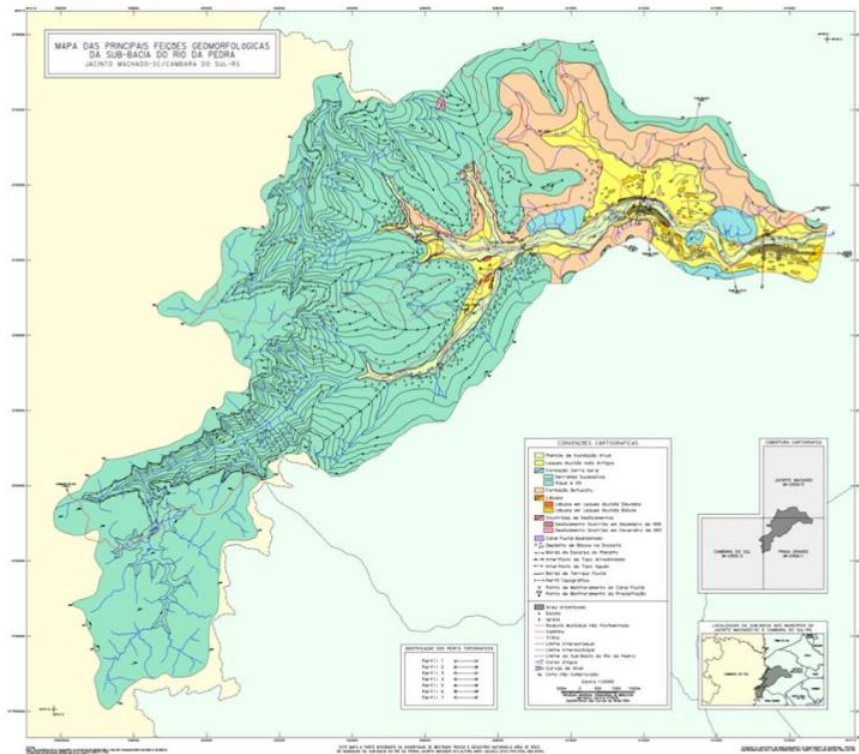
³ Orientador, Departamento de Geografia – FAED – jairo.valdati@udesc.br

Para este projeto foi desenvolvido inicialmente a etapa de pesquisa e levantamento de informações e bibliografias pertinentes aos temas e conceitos relacionados à Geodiversidade e ao próprio Geoparque Caminho dos Cânions do Sul. Esta etapa serviu de um lado para a criação de um acervo como banco de dados para consultas futuras dentro do projeto de pesquisa além de uma maior compreensão da área para o desenvolvimento dos trabalhos práticos previstos. O período da pandemia acabou em um ponto, por facilitar alguns dos passos para elaboração deste trabalho, com uma maior disponibilidade de cursos e palestras online para se acompanhar, as quais foi adaptadas a forma não presencial. Porém, por outro lado algumas etapas principalmente as práticas *in loco* (de campo) deste trabalho foram adaptadas para o meio virtual como o uso do software Google Earth Pro que serviu de grande valia para a realização de “visitas em campo” por meio virtual.

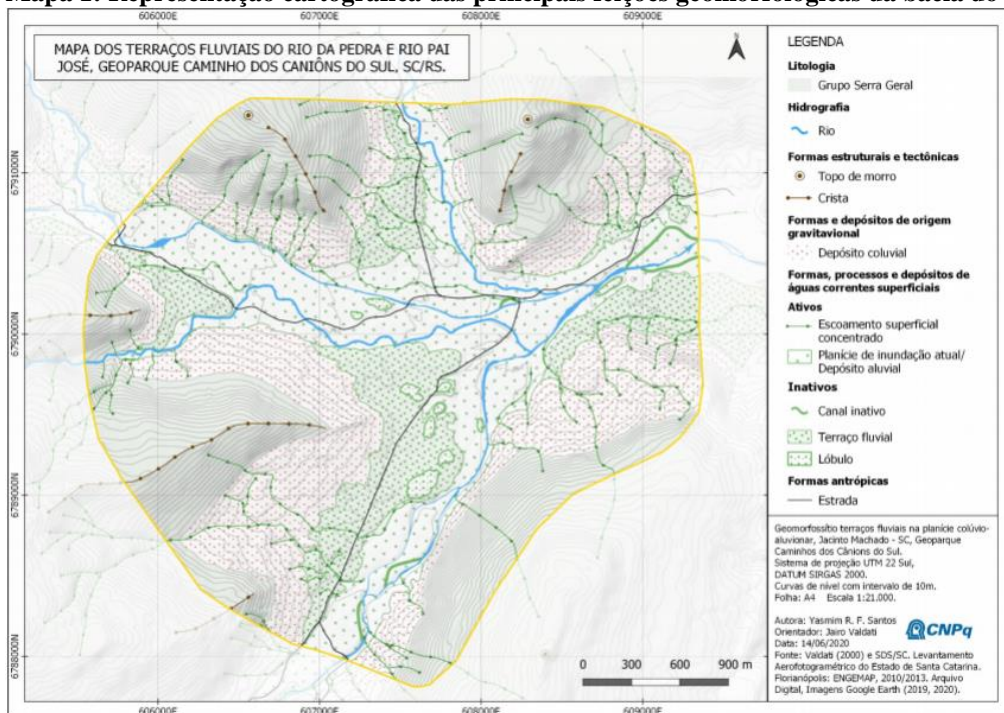
Esta etapa de conclusão do projeto estava diretamente ligada a esta representação cartográfica do Geoparque e por isso as visitas em campo que são de suma importância para compreender na totalidade os processos geomorfológicos além de confirmar se as representações vistas online condizem com a realidade foram prejudicadas e impedidas de serem realizadas.

Nesta etapa a pesquisa ainda se fez presente, inicialmente foram estudados os conceitos envolvendo a cartografia geomorfológica, seu histórico e representação cartográfica além das alternativas para adaptação das cores e feições para os modelos digitais como o software Arcgis. Ademais para complementar estes estudos foi oferecido por parte da UDESC, e cursado, a disciplina de Mapeamento Geomorfológico, ministrada pelo próprio Professor Jairo Valdati.

Após a realização dos estudos e cursada a disciplina como resultados principais atrelados ao grupo de pesquisa do Geoparque Caminhos dos Cânions do Sul foram realizados dois mapeamentos principais de áreas do Geoparque (Mapa 1 e Mapa2). O primeiro mapa é o da Bacia do Rio da Pedra, foi realizado com base em estudos anteriores a pandemia. O segundo Mapa foi finalizado durante a pandemia e detalha parte da bacia do Rio da Pedra, destacando os terraços da planície Colúvio/aluvial.



Mapa 1: Representação cartográfica das principais feições geomorfológicas da bacia do Rio da Pedra



Mapa 2: Mapa geomorfológico do geomorfossítio dos terraços fluviais da planície colúvio-aluvial.

Palavras-chave: Geodiversidade. Geoparque. Geoconservação.