

SISTEMA CAMPO LIMPO



inpeV

BASF
We create chemistry

SISTEMA CAMPO LIMPO

Paulo

Maria



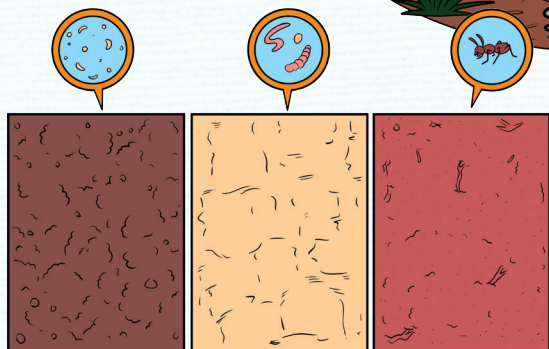
Esta é a
Marta
ela é mãe do Lucas
e da Maria e esposa
do Paulo.

Lucas

Eles administram a propriedade
rural que ela herdou dos pais.

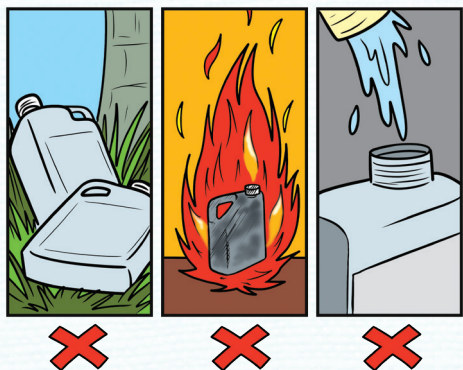
Seu pai sempre dizia que a maior
herança que ele poderia deixar era
o solo e a água que tinham na terra
deles. E para que este legado seja
passado para as próximas gerações
deverão cuidar da terra com boas
práticas (Mantendo o solo coberto,
fazendo rotação de culturas e com
diversidade de atividades).





Eles explicam aos filhos que os solos da propriedade tem diferentes cores e tamanhos, mas todos tem uma coisa em comum: são vivos e por isso é necessário cuidar da saúde deles, evitando que sejam poluídos.

Por isso, quando for necessário utilizar algum inseticida, fungicida ou herbicida para controlar insetos, doenças ou plantas competidoras em suas lavouras, eles sempre seguem as recomendações dos técnicos e utilizam os equipamentos de segurança.



Eles também sabem que, depois de usar o produto, ainda terá a embalagem, que não pode ser descartada no solo ou no rio, nem queimá-las, e muito menos reutilizá-las, pois poderia comprometer a vida do solo e da água.

**Mas o que fazer com
essas embalagens?**



Para isso existe o Sistema Campo Limpo, coordenado pelo inpEV. É um programa que garante a destinação ambientalmente correta das embalagens vazias de defensivos, promovendo a logística reversa e a economia circular. Seguindo o conceito de responsabilidade compartilhada, envolve indústria fabricante, canais de distribuição, agricultores e poder público.



1,8 milhão
de propriedades agrícolas



inpEV



112
indústrias fabricantes

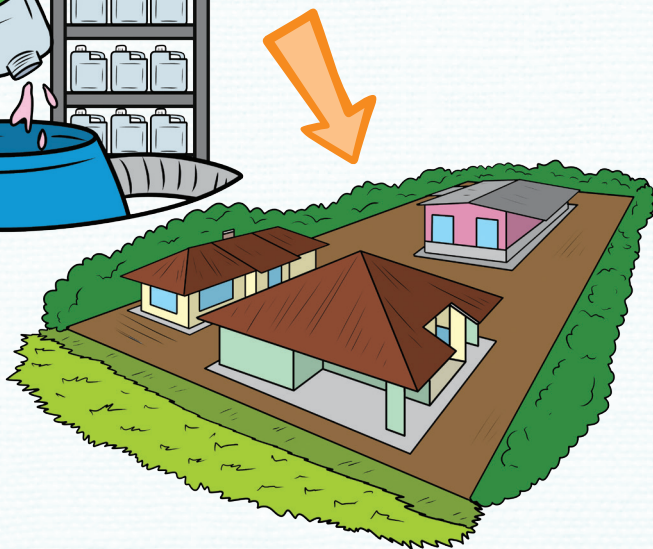


Mais de
4.500
pontos de venda



Tudo começa na indústria, que fabrica e registra os defensivos, comercializados por revendas ou cooperativas.

O agricultor compra e utiliza o produto. Após o uso, fazem a tríplex lavagem das embalagens, inutilizam e armazenam tudo em local seguro, longe das crianças e dos animais.



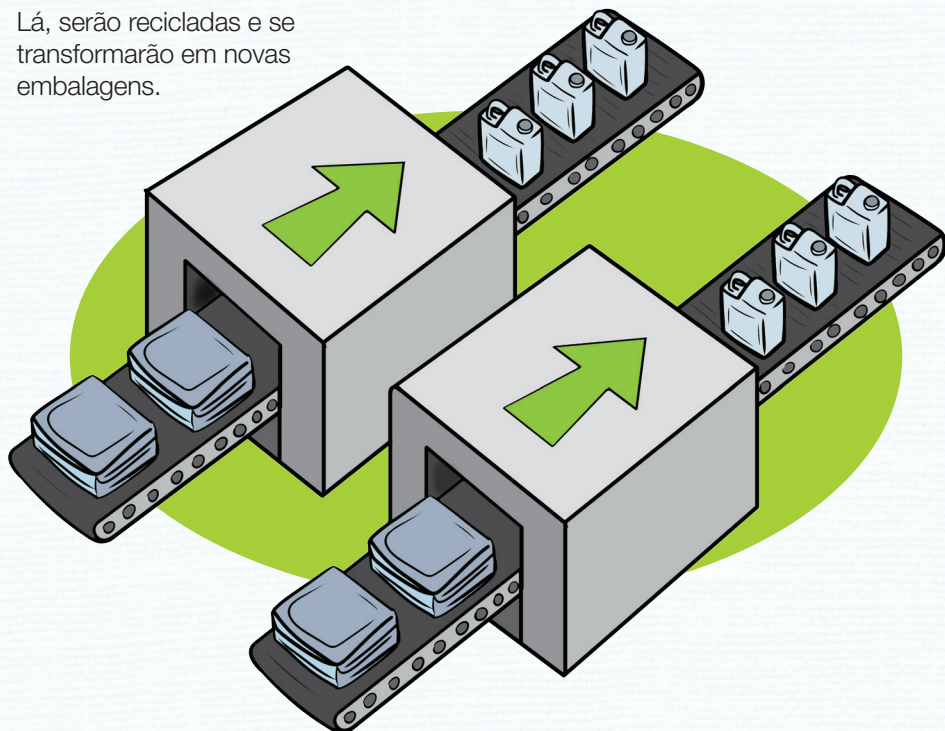
Depois levam estas embalagens para um Posto ou Central de Recebimento de Embalagens Vazias de defensivos.



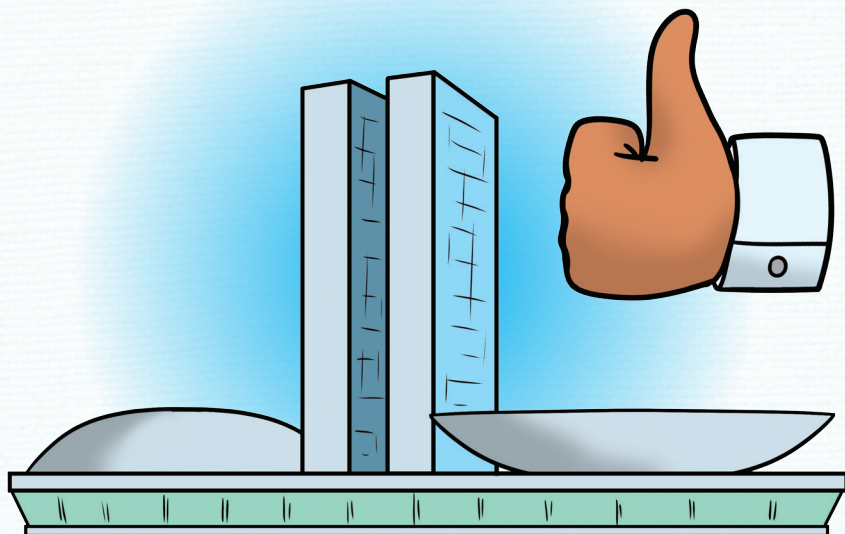
Estas embalagens serão recolhidas pelo Sistema Campo Limpo e vão para a indústria



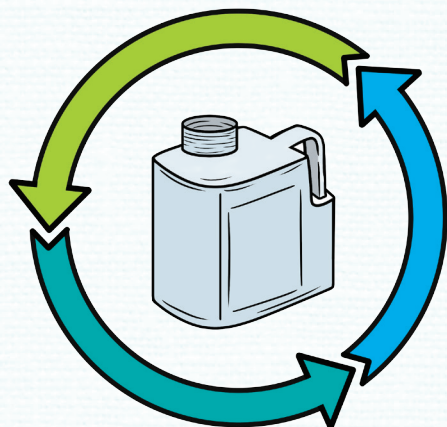
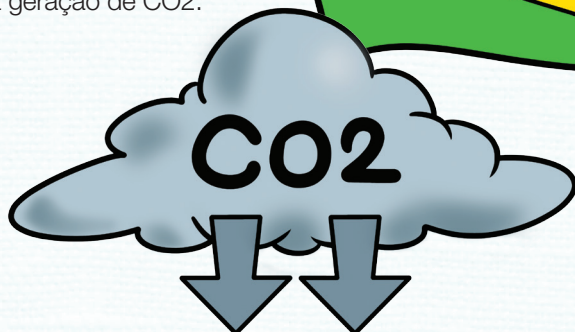
Lá, serão recicladas e se transformarão em novas embalagens.



O poder público fiscaliza este processo.



Com 94% das embalagens recicladas, o Brasil é líder mundial em reciclagem desse tipo de embalagem. Desde 2002 mais de 575 mil toneladas foram recicladas, garantindo a preservação do meio ambiente, a geração de empregos e a diminuição da geração de CO₂.



Parte das embalagens dos defensivos produzidos pela Basf são provenientes do Sistema Campo Limpo.



inpEV

BASF
We create chemistry

É o Brasil dando o exemplo de um programa de economia circular de sucesso na destinação correta das embalagens de defensivos agrícolas.





Economia de energia
equivalente ao
abastecimento anual de
4 milhões
de residências



Mais de
752 mil
toneladas de CO2
deixaram de ser emitidas



Mais de
1.500
empregos gerados



Mais de
1 bilhão
de Reais investidos



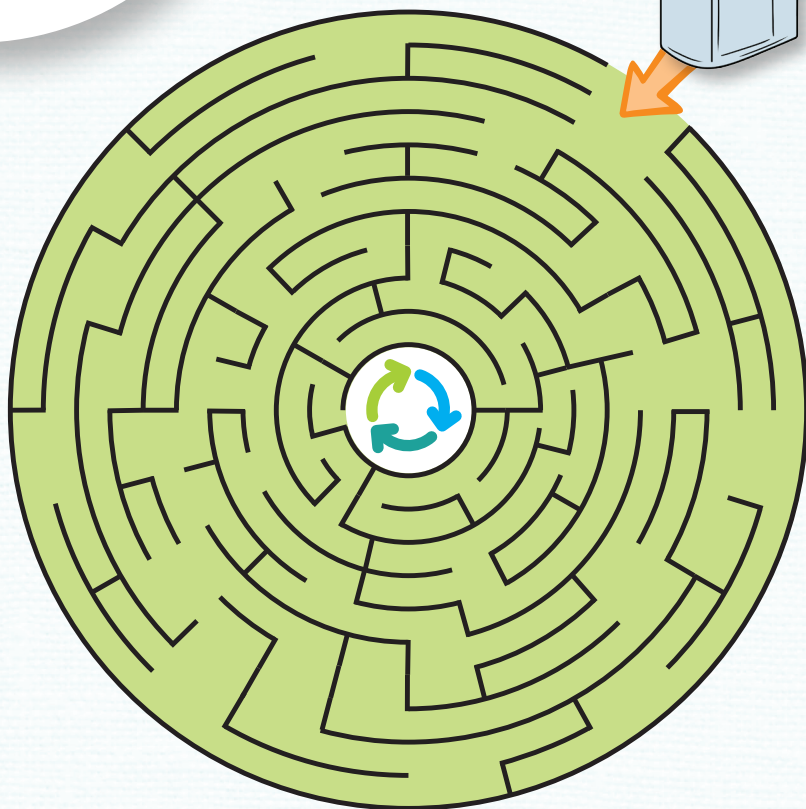
Assim, eles mostram aos seus filhos que é necessário cuidar do solo e da água, pois um dia a propriedade será deles e depois dos filhos deles.

Fim

Agora, um pouco de diversão!

Labirinto

Leve a embalagem utilizada ao centro de reciclagem

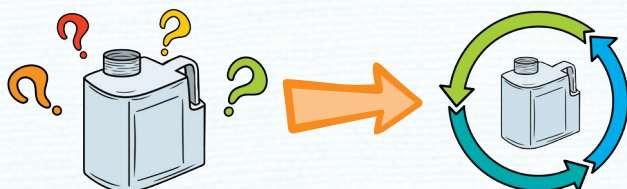
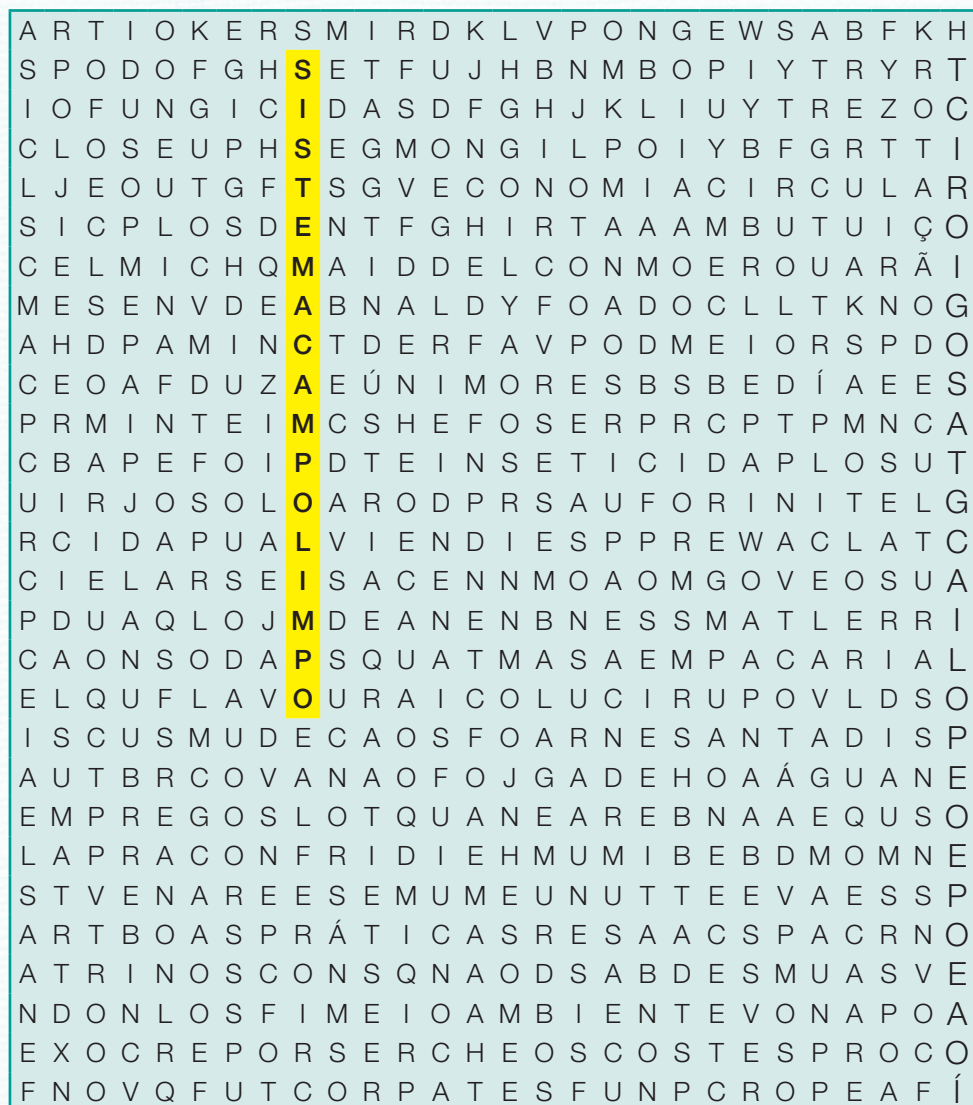


Jogo dos 7 erros



Caça-palavras

Encontre as outras 14 palavras que fazem parte do Sistema Campo Limpo.



RESPOSTA: FUNGICIDA, ECONOMIA CIRCULAR, BOAS PRÁTICAS, MEIO AMBIENTE, HERBICIDA, SISTEMA CAMPO LIMPO, INDÚSTRIA, EMBALAGEM, TRÍPLICE LAVAGEM, ROTAÇÃO DE CULTURAS.



Dia Nacional do Campo Limpo. Compartilhe Solidariedade!

Realização



inpev

BASF
We create chemistry

Apoio Técnico



LAGES · CAV
CENTRO DE CIÊNCIAS
AGROVETERINÁRIAS



Programa
**SOLO
NA ESCOLA**
UNIVERSIDADE FEDERAL DO PARANÁ

 **FUNDAÇÃO
ESPAÇO EÇO**
Sustentabilidade que se mede

Instituidora

BASF
We create chemistry