

PREDIÇÃO DE EVASÃO EM DIVERSOS CONTEXTOS EDUCACIONAIS: UMA ANÁLISE POR MEIO DE UM MAPEAMENTO SISTEMÁTICO DA LITERATURA¹

Roger Venson Junior², Isabela Gasparini³, Maria Teresa Silva Santos⁴, Daniella Vasconcellos⁵, Guilherme Tomaselli Borchardt², Gabriel dos Reis Vaichulonis⁶, Laís Pisetta Van Vossen⁵

¹ Vinculado ao projeto “Tecnologias educacionais e inteligentes para engajamento dos estudantes e redução da evasão escolar”

² Acadêmico do Curso de Ciência da Computação – CCT – Bolsista PIBIC/CNPq

³ Orientadora, Departamento de Ciência da Computação – CCT – isabela.gasparini@udesc.br

⁴ Mestranda em computação aplicada – UDESC

⁵ Acadêmica do Curso de Ciência da Computação – CCT – Bolsista Voluntária

⁶ Acadêmico do Curso de Engenharia Elétrica – CCT – Bolsista PIBIC/CNPq

Um dos maiores desafios na educação ao redor do mundo é a evasão escolar. Esse fenômeno é complexo e causado por uma série de fatores internos e externos ao ambiente educacional. Além disso, a evasão pode ser observada de diferentes perspectivas de acordo com o contexto educacional na qual está inserida. Este trabalho objetiva investigar como a predição da evasão escolar é realizada na literatura, seus conceitos, contextos, fatores, modelos e suas técnicas. Para alcançar isso, um Mapeamento Sistemático da Literatura foi conduzido. Dos 360 estudos retornados pelos motores de busca, 77 passaram o filtro de seleção e foram analisados qualitativa e quantitativamente. Como resultado, este trabalho categorizou as dimensões das características usadas na predição da evasão, verificou as diferentes iniciativas de predição e suas formas de avaliação. Espera-se que esta iniciativa ajude pesquisadores engajados com o tema a aplicar modelos encontrados e/ou buscar novas soluções computacionais para a evasão escolar.

A pesquisa foi realizada com base em cinco perguntas de pesquisa, sendo estas:

1. *Quais são os contextos educacionais nos quais estes estudos foram conduzidos?*

2. *Como o conceito de evasão é definido em diferentes contextos educacionais?*

3. *Quais são as técnicas e algoritmos usados em estudos sobre predição de evasão e seus contextos educacionais?*

4. *Quais elementos e características são usados nos modelos de predição?*

5. *Quais são os critérios usados para avaliar os modelos e algoritmos de predição?*

As Figuras 2 e 3 e Tabela 2 a seguir apresentam alguns resultados preliminares do mapeamento.

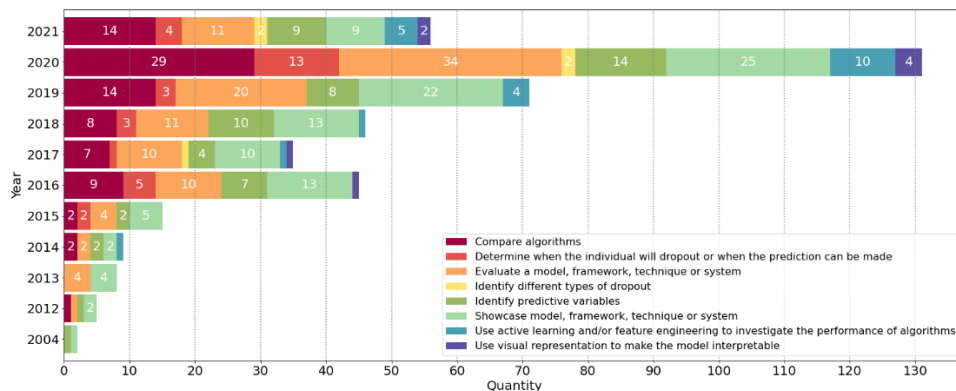


Figura 1. Distribuição dos artigos por ano de publicação e objetivo

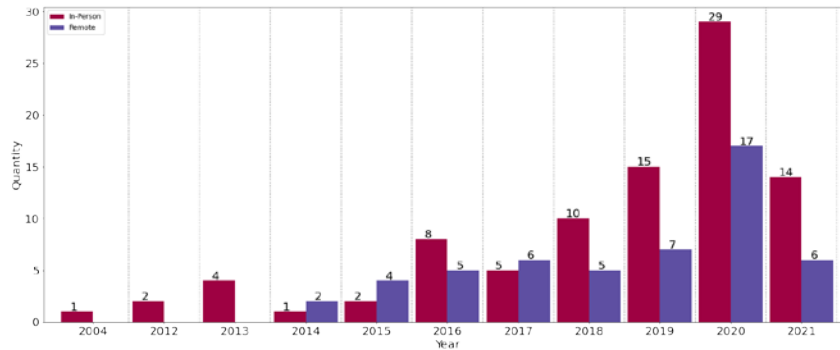


Figura 2. Distribuição de artigos por ano de publicação e modalidade de ensino

Tabela 1. Critérios de inclusão e exclusão dos artigos, incluindo base de dados e as quantidades

Search Mechanism		Scopus	ACM	IEEE	Total
	Returned	289	118	102	509
Inclusion Criteria	Selection of articles available for download	277	118	99	494
	Selection of articles in English or Portuguese	269	111	99	479
	Selection of primary articles	265	107	98	470
	Selection of non-duplicated articles	263	100	95	458
	Selection of complete articles	263	99	94	456
Exclusion Criteria	Removal of articles without experimentation or simulation	70	62	57	160
	Removal of articles without explanation of the results	62	55	54	142
Total					142

Palavras-chave: Ensino Superior, Evasão, Ciência da Computação, Análise de dados, Mapeamento Sistemático.