

VESTIBULAR DE INVERNO 2023

RESPOSTA AOS RECURSOS DE QUESTÕES DE PROVA

PROVA MATUTINA

Questão: 15 O FENÔMENO DE ADESÃO QUE SE DÁ DEVIDO A POLARIDADE DA MOLÉCULA E NÃO O DA CAPILARIDADE, ESTA É RESULTADO DA TENSÃO SUPERFICIAL

Resposta UDESC: Recurso **Indeferido**.

Após análise a Banca Avaliadora esclarece: “A grande formação de pontes de hidrogênio na água também dá origem à propriedade conhecida como coesão, a atração mútua entre moléculas. Uma propriedade relacionada, denominada adesão, é a atração da água a uma fase sólida, como uma parede celular ou a superfície de um vidro – devido, fundamentalmente, à polaridade da molécula. A energia necessária para aumentar a área de superfície de uma interface gás-líquido é conhecida como tensão superficial. Coesão, adesão e tensão superficial originam um fenômeno conhecido como capilaridade.

Fonte: Taiz et al., Fisiologia e Desenvolvimento Vegetal-Artmed (2017).

Portanto, as duas propriedades que se destacam como extremamente importantes para a vida e derivam das ligações de hidrogênio e de polaridade da molécula de água, respectivamente, são coesão e adesão.”

Questão: 16 AS BACTÉRIAS POSSUEM O MECANISMO DE CONJUGAÇÃO, HAVENDO SIM TROCA DE MATERIAL GENÉTICO

Resposta UDESC: Recurso **Indeferido**.

Após análise a Banca Avaliadora esclarece: “As bactérias se reproduzem por divisão em duas células iguais (assexuada); esse processo é chamado de fissão binária. A transferência horizontal de genes por transformação, conjugação ou tradução são processos nos quais ocorre troca de material genético sem reprodução.

Fonte Gerard J. Tortora, Berdell R. Funke, Christine L. Case - Microbiologia-Artmed, pg 26 (2017).

Portanto somente a proposição III: "A meiose está relacionada com a formação dos gametas (duas células haploides especializadas)" está correta.”

Questão: 16 SOLICITO A ALTERAÇÃO DO GABARITO PROPOSTO PELA BANCA PARA A QUESTÃO REFERIDA. NOVO GABARITO: C GABARITO ATUAL: B JUSTIFICATIVA: A PROPOSIÇÃO V ESTÁ CORRETA POIS ORGANISMOS PROCARIONTES PODEM SE REPRODUZIR SEXUADAMENTE OU ASSEXUADAMENTE, SENDO ESTA ÚLTIMA POR DIVISÃO BINÁRIA/BIPARTIÇÃO/CISSIPARIDADE. CLASSIFICAR ESSE MECANISMO DE REPRODUÇÃO COMO ASSEXUADO ESTÁ CORRETO POIS NÃO HÁ TROCA DE MATERIAL GENÉTICO COM OUTRO. SERES PROCARIONTES TAMBÉM SE REPRODUZEM SEXUADAMENTE POR PROCESSO DE CONJUGAÇÃO, TROCANDO MATERIAL GENÉTICO COM OUTRO.

Resposta UDESC: Recurso **Indeferido**.

Após análise a Banca Avaliadora esclarece: “As bactérias se reproduzem por divisão em duas células iguais (assexuada); esse processo é chamado de fissão binária. A transferência horizontal de genes por transformação, conjugação ou tradução são processos nos quais ocorre troca de material genético sem reprodução.

Fonte Gerard J. Tortora, Berdell R. Funke, Christine L. Case - Microbiologia-Artmed, pg 26 (2017).

Portanto somente a proposição III: "A meiose está relacionada com a formação dos gametas (duas células haploides especializadas)" está correta.”

Questão: 16 A ALTERNATIVA CORRETA NO GABARITO CONSTA COMO LETRA B, PORÉM A C É A CORRETA, POIS OS ORGANISMOS PROCARIONTES SE REPRODUZEM SEXUADAMENTE

Resposta UDESC: Recurso **Indeferido**.

Após análise a Banca Avaliadora esclarece: “As bactérias se reproduzem por divisão em duas células iguais (assexuada); esse processo é chamado de fissão binária. A transferência horizontal de genes por transformação, conjugação ou tradução são processos nos quais ocorre troca de material genético sem reprodução.

Fonte Gerard J. Tortora, Berdell R. Funke, Christine L. Case - Microbiologia-Artmed, pg 26 (2017).

Portanto somente a proposição III: "A meiose está relacionada com a formação dos gametas (duas células haploides especializadas)" está correta.”

Questão: 22 PREZADO(A) AVALIADOR(A) GOSTARIA DE SOLICITAR O ANULAMENTO DA QUESTÃO DE NÚMERO 22 DE BIOLOGIA DA PROVA MATUTINA REFERENTE AO EDITAL DE VESTIBULAR DE 2023.2. DE ACORDO COM FONTES DE DADOS INTERNACIONAIS, VIDE REFERÊNCIA, AS ?CÉLULAS-TRONCO CAPAZES DE SE DIFERENCIAR EM QUALQUER UM DOS TIPOS DE CÉLULA DO CORPO DE UM ADULTO? (CONFORME O ENUNCIADO DA QUESTÃO), SERIAM CÉLULAS-TRONCO PLURIPOTENTES E TOTIPOTENTES. CONFORME TABANSKY E STEM (2016), AS CÉLULAS-TRONCO SÃO GERALMENTE CATEGORIZADAS COMO MULTIPOTENTES (CAPAZES DE DAR ORIGEM A VÁRIAS CÉLULAS DENTRO DE UMA LINHAGEM), PLURIPOTENTES (CAPAZES DE DAR ORIGEM A TODOS OS TIPOS DE CÉLULAS EM UM ADULTO) E TOTIPOTENTES (CAPAZES DE DAR ORIGEM A TODAS AS LINHAGENS EMBRIONÁRIAS E ADULTAS). CONFORME A QUESTÃO SOLICITA A IDENTIFICAÇÃO DE CÉLULAS-TRONCO CAPAZES DE SE DIFERENCIAR EM QUALQUER UM DOS TIPOS DO CORPO DE UM ADULTO, E NÃO CITA A DIFERENCIAÇÃO EM CÉLULAS EMBRIONÁRIAS, AMBAS AS CÉLULAS, PLURIPOTENTES OU TOTIPOTENTES, PODEM EXERCER ESTA FUNÇÃO. FONTE: TABANSKY I, STERN JNH. BASICS OF STEM CELL BIOLOGY AS APPLIED TO THE BRAIN. 2016 JUL 27. IN: PFAFF D, CHRISTEN Y, EDITORS. STEM CELLS IN NEUROENDOCRINOLOGY [INTERNET]. CHAM (CH): SPRINGER; 2016. AVAILABLE FROM: [HTTPS://WWW.NCBI.NLM.NIH.GOV/BOOKS/NBK435799/](https://www.ncbi.nlm.nih.gov/books/NBK435799/) DOI: 10.1007/978-3-319-41603-8_2

Resposta UDESC: Recurso **Indeferido**.

Após análise a Banca Avaliadora esclarece: “As células-tronco embrionárias humanas são pluripotentes e capazes de se desenvolver em diversos tipos de células. O isolamento e a cultura

de células embrionárias humanas e outras células-tronco detêm uma grande promessa para o desenvolvimento de terapias moleculares.

Fonte: Embriologia básica / Keith L. Moore, T. V. N. - 10. ed. - Rio de Janeiro: GEN | Grupo Editorial Nacional S.A. Editora Guanabara Koogan Ltda., pag. 32, 2022.

No entanto, somente o zigoto e os blastômeros resultantes do primeiro par de divisões de clivagem são totipotentes (i.e., capazes de formar qualquer célula do corpo).

Fonte: Carlson, Bruce M. Embriologia humana e biologia do desenvolvimento - 5. ed. - Rio de Janeiro: Elsevier, pag. 32, 2014.

Questão: 38 A INCORRETA SERIA A ALTERNATIVA D POIS NÃO HÁ NENHUMA CONTRADIÇÃO EM AFIRMAR QUE HÁ OLHARES INTENSOS DE UM PEQUENO EDIFÍCIO, LOGO NÃO HÁ ANTÍTESE

Resposta UDESC: Recurso **Indeferido**.

Após análise a Banca Avaliadora esclarece: “Argumentação inconsistente, mantendo-se o gabarito na alternativa A.”

Questão: 49 NÃO HAVIA ALTERNATIVAS NA QUESTÃO

Resposta UDESC: Recurso **Indeferido**.

Após análise a Banca Avaliadora esclarece: “Argumentação inconsistente. A questão apresenta cinco alternativas (A, B, C, D, E) sendo a alternativa (B) o gabarito da referida questão.

PROVA VESPERTINA

Questão: 5 O GABARITO ESTÁ MARCANDO LETRA B, MAS A ALTERNATIVA CORRETA É A A. O ENUNCIADO AFIRMA QUE A IMAGEM É A TRASEIRA DO CARRO E A CURVA É PARA A ESQUERDA. PARA A FORMAÇÃO DE UM ÂNGULO DE 90 GRAUS A FORÇA CENTRÍPETA DEVERIA ESTAR APONTANDO PARA A ESQUERDA TAMBÉM

Resposta UDESC: Recurso **Deferido**.

Após análise a Banca Avaliadora esclarece: “O gabarito Oficial da Questão 5, da disciplina de Física é a alternativa **A**.”

Questão: 5 CONFORME INDICADO NO ENUNCIADO DA QUESTAO A TRAJETORIA DO CARRO É PARA ESQUERDA (CURVA PARA ESQUERDA) E A FIGURA INDICA A TRADEIRA DO CARRO, LOGO, A GABARITO PRELIMINAR INDICADO (B) ESTA ERRADO. NO CENARIO PROPOSTO NA QUESTAO, AS ORIENTAÇÕES DOS VETORES DA FORCA CENTRIPETA E DA FORCA DE ATRITO ESTAO

CORRETAMENTE REPRESENTADOS NA LETRA A. ISSO POIS, A FORÇA CENTRÍPETA APONTA SEMPRE NO SENTIDO DO CENTRO DO MOVIMENTO. ADEMAIS, A FORÇA DE ATRITO ESTÁTICO SE OPÕE AO ESCORREGAMENTO DO VEÍCULO (PARA FORA DA CURVA), ASSIM ESSA FORÇA TAMBÉM APONTA PARA O CENTRO (ESQUERDA DO VEÍCULO). PORTANTO, O GABARITO PARA QUESTÃO 5 DE FÍSICA DEVE SER A LETRA A.

Resposta UDESC: Recurso **Deferido**.

Após análise a Banca Avaliadora esclarece: “O gabarito Oficial da Questão 5, da disciplina de Física é a alternativa **A**.”

Questão: 5 A FORÇA CENTRÍPETA DEVE ESTAR SEMPRE APONTADA PARA O CENTRO, PORÉM A ALTERNATIVA QUE CONSTA NO GABARITO (B) MOSTRA A FORÇA CENTRÍPETA APONTADA PARA O SENTIDO CONTRÁRIO. ASSIM COMO A FORÇA DE ATRITO, QUE MOSTRA-SE APONTADA PARA À DIREITA, AO INVÉS DE PARA A ESQUERDA. A ALTERNATIVA CORRETA SERIA ?A?

Resposta UDESC: Recurso **Deferido**.

Após análise a Banca Avaliadora esclarece: “O gabarito Oficial da Questão 5, da disciplina de Física é a alternativa **A**.”

Questão: 5 A ALTERNATIVA B SE ENCONTRA INCORRETA POIS, POR A CURVA SER FEITA PARA A ESQUERDA, A FORÇA CENTRÍPETA ESTARIA DIRECIONADA À ESQUERDA, JÁ QUE ESTÁ É SEMPRE DIRECIONADA AO CENTRO DA CURVA, LOGO ESSA QUESTÃO NÃO HÁ GABARITO

Resposta UDESC: Recurso **Indeferido**.

Após análise a Banca Avaliadora esclarece: “O gabarito Oficial da Questão 5, da disciplina de Física é a alternativa **A**.”

Questão: 5 DE ACORDO COM O ENUNCIADO, A FIGURA MOSTRA A TRASEIRA DE UM CARRO, QUE FAZ UMA CURVA À ESQUERDA, PORTANTO ELE ESTÁ DESLOCANDO-SE NA DIREÇÃO ESQUERDA DA FOLHA. DESSE MODO, COMO A FORÇA CENTRÍPETA SEMPRE APONTA PARA O CENTRO DA TRAJETÓRIA CURVILÍNEA, ELA TERIA QUE ESTAR APONTADA PARA A ESQUERDA. ALÉM DISSO, A FORÇA DE ATRITO TEM DIREÇÃO OPOSTA À TENDÊNCIA DE ESCORREGAMENTO DE UM CORPO, NO CASO O CARRO, QUE TENDERIA A ESCORREGAR PARA A DIAGONAL INFERIOR ESQUERDA, DEVIDO AO ÂNGULO DE INCLINAÇÃO DA PISTA. ASSIM, A FORÇA DE ATRITO DEVERIA ESTAR APONTADA PARA A DIREÇÃO OPOSTA, QUE SERIA A DIAGONAL SUPERIOR DIREITA. GRATO PELA ATENÇÃO.

Resposta UDESC: Recurso **Deferido**.

Após análise a Banca Avaliadora esclarece: “O gabarito Oficial da Questão 5, da disciplina de Física é a alternativa **A**.”

Questão: 5 DE ACORDO COM O GABARITO PRELIMINAR PUBLICADO, A RESPOSTA CORRETA DESSA QUESTÃO SERIA A LETRA B. PORÉM, OS VETORES QUE REPRESENTAM CORRETAMENTE A FORÇA CENTRÍPETA E A FORÇA DE ATRITO ESTÁTICO ATUANTES SOBRE O CARRO SÃO OS PROPOSTOS NA ALTERNATIVA A, VISTO QUE A FORÇA CENTRÍPETA APONTA SEMPRE NO SENTIDO DO CENTRO DO MOVIMENTO, E A FORÇA DE ATRITO ESTÁTICO, NESSE CASO, APONTA TAMBÉM NO SENTIDO DO CENTRO, POIS A TENDÊNCIA SERIA O CARRO DERRAPAR EM SENTIDO CONTRÁRIO A ESSE. DESSA FORMA, A RESPOSTA CORRETA DEVERIA SER A LETRA A.

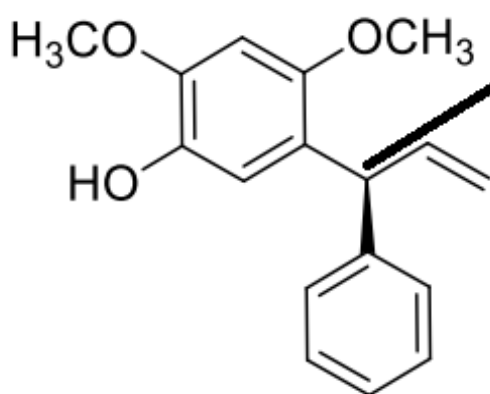
Resposta UDESC: Recurso **Deferido**.

Após análise a Banca Avaliadora esclarece: “O gabarito Oficial da Questão 5, da disciplina de Física é a alternativa **A**.”

Questão: 15 A QUESTÃO PEDE A INCORRETA, E NA PRIMEIRA ALTERNATIVA NÃO TEM NENHUM CARBONO QUIRAL CONFORME AFIRMADO, CARACTERIZANDO-A COMO INCORRETA, LOGO, DEVERIA SER ACEITA COMO GABARITO

Resposta UDESC: Recurso **Indeferido**.

Após análise a Banca Avaliadora esclarece: “o/a candidato/a está equivocado/a, pois na molécula apresentada há apenas 1 carbono quiral. Portanto, essa alternativa está correta, e não deve ser aceita como gabarito. O gabarito é o item “c”, pois o número de átomos de hidrogênio não é o correto. Veja figura abaixo.”



(S)-2,4-dimetoxi-5-(1-fenilalil) fenol

Este é um carbono quiral, pois está ligado a 4 substituintes diferentes (lembre que os átomos de hidrogênio tipicamente ficam ocultos, devendo o candidato saber que o carbono faz 4 ligações.

Questão: 33 ALTERNATIVA II ESTÁ ERRADA. A INDEPENDÊNCIA DOS PAÍSES AFRICANOS SE DEU NO SÉCULO XX, E NÃO NO SÉCULO XIX, COMO CONSTA NO GABARITO.

Resposta UDESC: Recurso **Deferido**.

Após análise a Banca Avaliadora esclarece: “A questão 33, da disciplina de História, foi **anulada**, por não apresentar nenhuma alternativa a ser assinalada como resposta correta.”

Questão: 43 GABARITO ESTÁ ERRADO POIS, PELA LISTA DE PAÍSES DADA NO TEXTO, A MAIOR INCIDÊNCIA É DE PAÍSES AFRICANOS. CONTUDO, PELO MESMO TEXTO, É POSSÍVEL INFERIR QUE A TAXA DE CRESCIMENTO DA POPULAÇÃO MUNDIAL ESTÁ ELEVADA, INDICANDO A CORRERA COMO LETRA B

Resposta UDESC: Recurso **Indeferido**.

Após análise a Banca Avaliadora esclarece: “Interpretação incorreta, pois o texto afirma que a taxa de fecundidade está abaixo de 2,1, que é a taxa de reposição (número de filhos por mulher necessário para substituir os pais). Quando a taxa de fecundidade de um país ou do planeta fica abaixo desse valor, isso denota uma desaceleração do crescimento populacional, pois não são produzidos filhos em número suficiente para substituir os pais. O próprio texto afirma que este valor de taxa de fecundidade aponta para crescimento zero no longo prazo em dois terços do planeta, portanto, é incorreto sustentar que a taxa de crescimento está elevada.”

Questão: 43 A ALTERNATIVA E CONSTA COMO ERRADA NO GABARITO, PORÉM É DE CONHECIMENTO COMUM QUE, AO AUMENTAR O CRESCIMENTO POPULACIONAL, ESSE LOCAL CONSEQUENTEMENTE EXERCE MAIOR PRESSÃO SOBRE OS RECURSOS NATURAIS DO PLANETA.

Resposta UDESC: Recurso **Indeferido**.

Após análise a Banca Avaliadora esclarece: “Argumentação incorreta, pois as nações que mais consomem recursos do planeta são justamente as de crescimento populacional mais baixo (EUA, China, países da União Europeia). Conhecimento comum não é sinônimo de conhecimento científico.”

Questão: 44 A AFIRMATIVA I AFIRMA QUE A COLONIZAÇÃO DE BLUMENAU NÃO SE DÁ EM VOLTA DO RIO. ISSO NÃO É VERDADE, POIS HERMANN BLUMENAU E OS 17 PRIMEIROS IMIGRANTES SE FIXARAM NAS MARGENS DO RIBEIRÃO GARCIA, RIO QUE TEM SUA FOZ NO RIO ITAJAÍ AÇU. A CIDADE COMEÇA A SER CONSTRUÍDA AO LONGO DAS MARGENS DO ITAJAÍ AÇÚCAR, TENDO SEU CENTRO ATÉ HOJE NAS MARGENS DO RIO. PORÉM, A AFIRMATIVA ESTÁ COMO CORRETA NO GABARITO. ELA DEVERIA SER CONSIDERADA FALSA.

Resposta UDESC: **Resposta UDESC:** Recurso **Deferido**.

Após análise a Banca Avaliadora esclarece: “O gabarito Oficial da Questão 44, da disciplina de Geografia é a alternativa **C**.

Questão: 45 FÓSSEIS E PETRÓLEO SÃO CARACTERÍSTICAS DE ÁREAS DE BACIAS SEDIMENTARES, QUE CONFIGURAM EM ROCHAS SEDIMENTARES, E NÃO EM DOBRAMENTOS MODERNOS, COMO CONSTA NO GABARITO. A ALTERNATIVA ?E? ESTARIA ERRADA. A QUARTA ALTERNATIVA CONSTA COMO 3, MAS O CORRETO SERIA 1. E A ÚLTIMA ALTERNATIVA DIZ QUE É BACIA SEDIMENTAR, MAS O CORRETO É DOBRAMENTOS MODERNOS, POIS FALA DE ATIVIDADE TECTÔNICA.

Resposta UDESC: Resposta UDESC: Resposta UDESC: Recurso Deferido.

Após análise a Banca Avaliadora esclarece: “O gabarito Oficial da Questão 45, da disciplina de Geografia é a alternativa **C**.”

Questão: 45 DE ACORDO COM O GABARITO PRELIMINAR PUBLICADO, A ALTERNATIVA CORRETA DESSA QUESTÃO SERIA A LETRA E. PORÉM, A PLATAFORMA CONTINENTAL BRASILEIRA É COMPOSTA PELAS BACIAS SEDIMENTARES, AS QUAIS APRESENTAM FORMAÇÃO DEPOSICIONAL E ESTRUTURA EM CAMADAS, COM QUANTIDADE CONSIDERÁVEL DE FÓSSEIS E PETRÓLEO. ADEMAIS, AS ESTRUTURAS MAIS GEOLOGICAMENTE ESTÁVEIS DENTRE AS TRÊS APRESENTADAS SÃO OS CRÁTONS, FORMADOS NAS PRIMEIRAS ERAS, E NELES É POSSÍVEL ENCONTRAR DIVERSIDADE DE MINERAIS, COMO FERRO, OURO, ALUMÍNIO, ETC. POR FIM, OS DOBRAMENTOS MODERNOS SÃO FORMADORES DE SINCLINAIS, COMUNS EM ZONAS CRUSTAIS, EM ATIVIDADE TECTÔNICA RECENTE. PORTANTO, A ALTERNATIVA CORRETA NESSA QUESTÃO SERIA A LETRA C.

Resposta UDESC: Resposta UDESC: Resposta UDESC: Recurso Deferido.

Após análise a Banca Avaliadora esclarece: “O gabarito Oficial da Questão 45, da disciplina de Geografia é a alternativa **C**.”

Questão: 45 A QUESTÃO MARCA COMO CORRETA O GABARITO E, MAS A CORRETA É A LETRA C. FORMAÇÃO DEPOSICIONAL COMO AFIRMA A TERCEIRA FRASE DA DIREITA FAZ CORRELAÇÃO COM BACIAS SEDIMENTARES E NÃO COM DOBRAMENTOS MODERNOS

Resposta UDESC: Resposta UDESC: Resposta UDESC: Recurso Deferido.

Após análise a Banca Avaliadora esclarece: “O gabarito Oficial da Questão 45, da disciplina de Geografia é a alternativa **C**.”

Questão: 48 A PRIMEIRA ALTERNATIVA "O RIO SÃO FRANCISCO NASCE NA SERRA DA CANASTRA, EM MINHAS GERAIS." FOI CONSIDERADA VERDADEIRA, PORÉM O NOME DO ESTADO ESTÁ ESCRITO DE FORMA ERRADA, O QUE LEVA A MARCAR A OPÇÃO COMO FALSA.

Resposta UDESC: Recurso Deferido.

Após análise a Banca Avaliadora esclarece: “A questão 48, da disciplina de Geografia, foi **anulada**, por não apresentar nenhuma alternativa a ser assinalada como resposta correta.”