

Deseja fazer uma

# Revisão Sistemática?



## Veja as orientações de Canto *et al* (2020):

A Revisão Sistemática (RS) é realizada em equipe: composta por membros com diferentes habilidades e competências: revisores, *expert*, coordenador da pesquisa, bibliotecário, bioestatístico, etc.

## Verifique RS existentes sobre o tópico/assunto escolhido:

pesquise revisões sistemáticas publicadas, protocolos registrados e se há estudos primários suficientes.

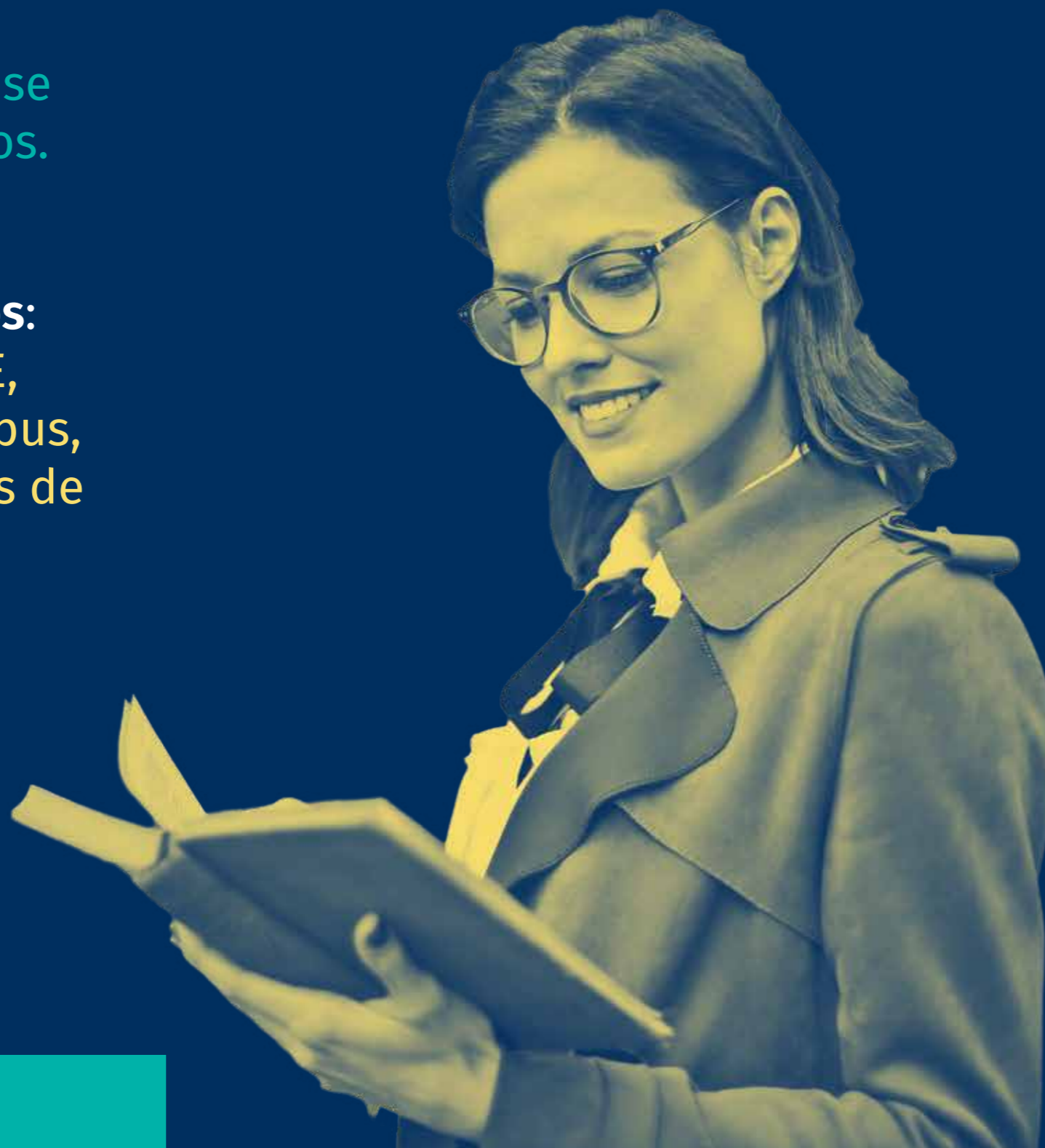
Formule a pergunta de pesquisa clara e focada: utilize o acrônimo PICO (População, Intervenção, Controle, *Outcome*/Desfecho) e suas variações para elaboração de uma boa pergunta. Para cada tipo de pergunta há um desenho de estudo mais apropriado.

Desenvolva um protocolo de pesquisa: documento que guia o trabalho dos pesquisadores. Registre o protocolo ou publique em revistas especializadas.

Defina critérios de elegibilidade: critérios de inclusão e exclusão. Evite restringir o idioma e o período de publicação.

**Crie e teste uma estratégia de busca:** combine linguagem natural, vocabulário controlado, sinônimos, operadores booleanos (OR, AND, NOT), use aspas para termos compostos.

**Pesquise nas Bases de dados:** (Cochrane, PUBMED, EMBASE, LILACs, Cinahl, Psycinfo, Scopus, Web of Science) e três fontes de informação de literatura cinzenta (Google Scholar, OpenGray, ProQuest Dissertations and Thesis Global). Consulte *experts* e a lista de referência dos estudos incluídos.



**Escolha e utilize um gerenciador bibliográfico/referências:** Mendeley, EndNote, Zotero, Rayyan QCRI.

**Selecione os documentos:** na fase 1 é necessário que os revisores leiam títulos e resumos aplicando os critérios de elegibilidade; na fase 2 é necessário a leitura do texto completo, aplicando os critérios de elegibilidade.

**Elabore um fluxograma:** nele são descritos os processos de seleção dos estudos em cada etapa (Identificação, Seleção, Elegibilidade e Inclusão).

**Colete os dados:** leia os estudos selecionados e colete os dados que respondem à pergunta de pesquisa, utilize fichas padronizadas, planilhas.

**Faça avaliação da qualidade metodológica** (análise do risco de viés) dos estudos incluídos, cada desenho de estudo apresenta uma ferramenta específica.

**Opte por fazer metanálise:** análise estatística de dados de uma RS.

**Use o sistema GRADE** para avaliar a certeza da evidência.

**Exemplo de revisão sistemática:**



**Referências:**

CANTO, Graziela de Luca *et al.* **Revisões sistemáticas da literatura: guia prático.** Curitiba: Brazil Publishing, 2020.