

MAPEAMENTO DOS GEOSSÍTIOS OFICIALIZADOS E PROPOSTOS NO GEOPARQUE CAMINHOS DOS CÂNIONS DO SUL¹

Matheus Pereira da Silva², Jairo Valdati³

¹ Vinculado ao projeto “Geodiversidade no território do Geoparque Caminhos dos Cânions do Sul – SC/RS: inventário, avaliação científica, cartografia e valorização dos geomorfossítios”

² Acadêmico do curso Geografia Bacharelado – FAED – bolsista PROBIC/UDESC

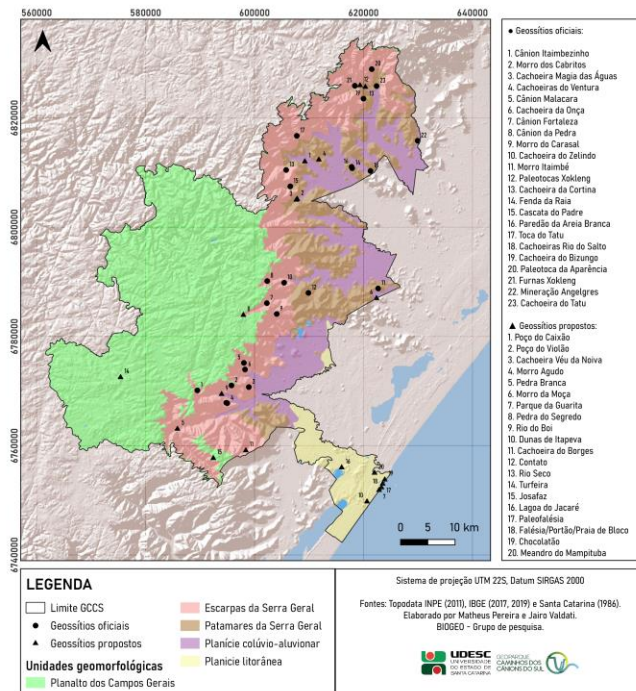
³ Orientador, Departamento de Geografia – FAED – jairo.valdati@udesc.br

Os geossítios, locais geograficamente delimitados que possuem relevância ao estudo do ambiente, contando a histórica da formação do geopatrimônio de determinado ambiente onde estão inseridos. O Geoparque Mundial da UNESCO Caminhos dos Cânions do Sul (GCCS) possui 23 geossítios oficializados pelo Inventário GCCS (2019), documento aprovado pela UNESCO na chancela do GCCS como Geoparque Mundial. Eles variam de geossítios geológicos, geomorfológicos, paleontológicos a estratigráficos. Estes geossítios ajudam a contar a história da formação do patrimônio abiótico do Geoparque e sua distribuição se dá nos diferentes compartimentos do relevo: planalto, escarpas, patamares, planície colúvio-aluvionar e planície marinha.

Além destes, foram catalogados outros 20 geossítios propostos em pesquisas na área de estudo, observados por diversos autores vinculados ao Grupo de Pesquisa em Estrutura, Dinâmica e conservação da Biodiversidade e da geodiversidade. (BIOGEO). Tratando de conteúdos relevantes como o geomorfológico, o estratigráfico, o paleontológico, o hidrológico e o pedológico, estes geossítios estão presentes ao longo de todos os cinco compartimentos de relevo do Geoparque, também ocupando o território de todos os 7 municípios que compõem o GCCS.

Nesta pesquisa, foram mapeados todos os geossítios originalmente oficializados e também todos os geossítios propostos, aspirantes à oficialização, sobre três bases: a de compartimentos geomorfológicos (figura 1), a de municípios (figura 2) e sobre a imagem de satélite do Geoparque Caminhos dos Cânions do Sul (figura 3).

Mapa dos geossítios do GCCS de acordo com os compartimentos de relevo



Mapa dos geossítios do GCCS de acordo com os municípios

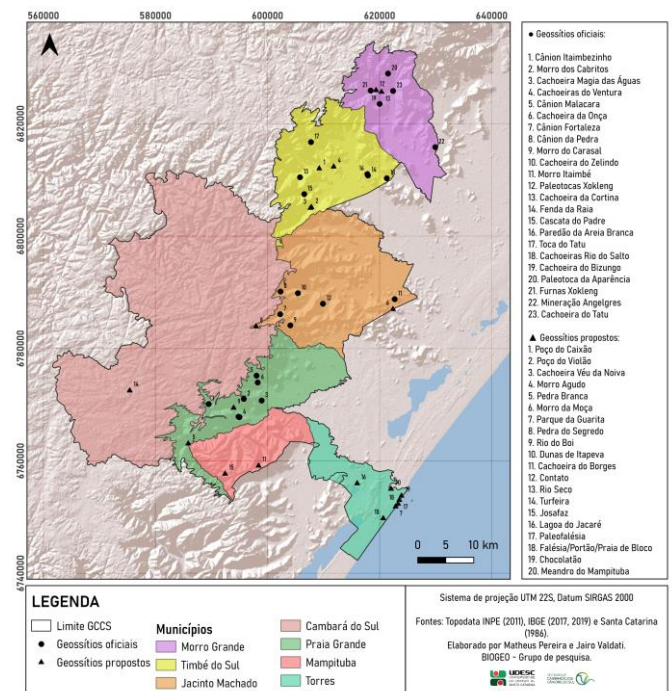


Figura 1. Mapa dos geossítios em relação aos compartimentos de relevo do GCCS
Figura 2. Mapa dos geossítios em relação aos municípios que compõem o GCCS

Mapa dos geossítios do GCCS sobre imagem de satélite

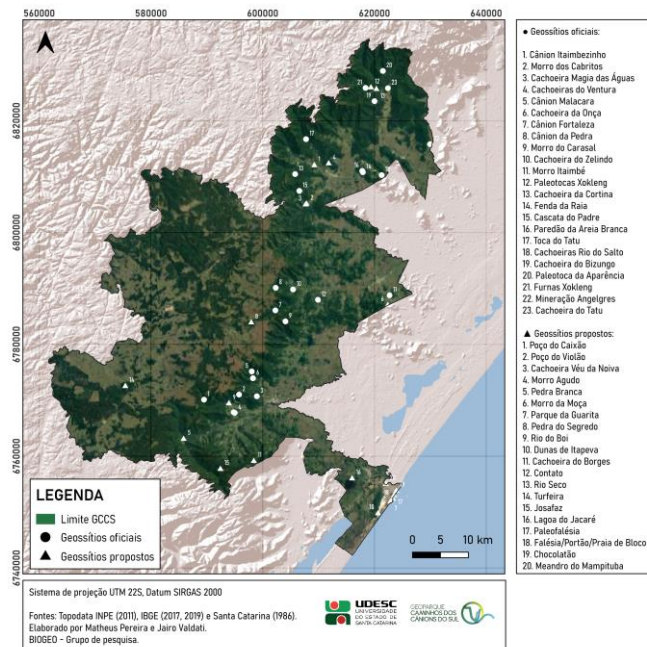


Figura 3. Mapa dos geossítios sobre imagem de satélite do GCCS

Palavras-chave: Geossítios. Geoparque. Geoparque Caminhos dos Cânions do Sul