

**Média**  
2017-2024

**Total: 10.081**  
**Participação: 2.781**

**Proporção**  
**Participação**

**3:1**

**Quantidade**  
**1º Semestres**

**8**



**Discentes**

**Quantidade**  
**2º Semestres**

**7**

**Proporção**  
**Participação**

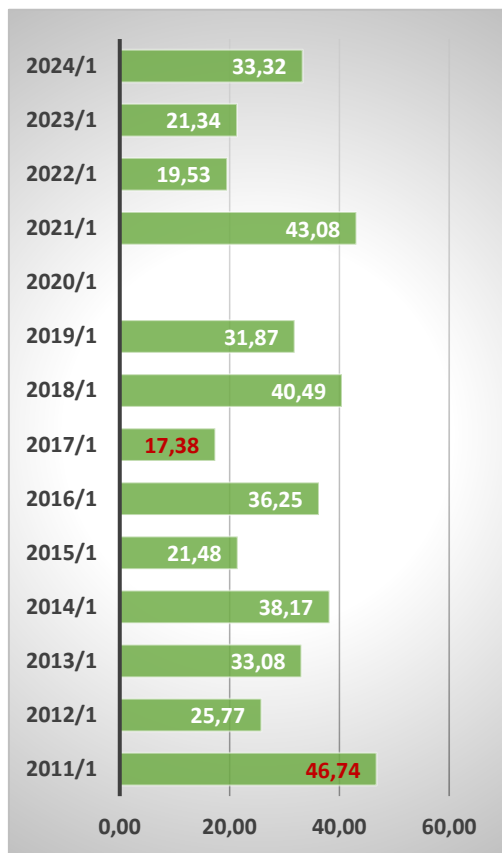
**3:1**

**Média**  
2017-2023

**Total: 10.086**  
**Participação: 2.830**

## 1º Semestre

Percentual de Participação  
2024-2011



## 1º Semestre

### Participação

**Média** 29,57% 2017-2024  
**Melhor** 46,74% 2011/1  
**Pior** 17,38% 2017/1

## 2º Semestre

### Participação

**Média** 24,77% 2017-2024  
**Melhor** 39,25% 2019/2  
**Pior** 15,89% 2017/2

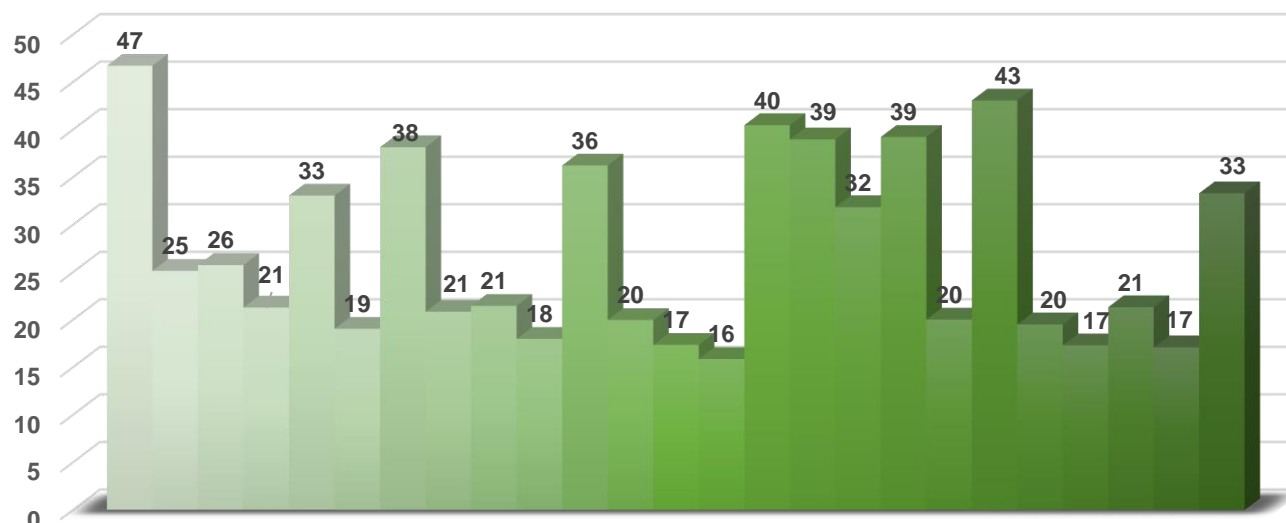
## 2º Semestre

Percentual de Participação  
2024-2011



## Série Temporal

### 2011 . 2024



**Média**  
2017-2024

**Total: 988**  
**Participação: 444**

**Proporção**  
**Participação**

**2:1**

**Quantidade**  
**1º Semestres**

**8**



**Docentes**

**Quantidade**  
**2º Semestres**

**7**

**Proporção**  
**Participação**

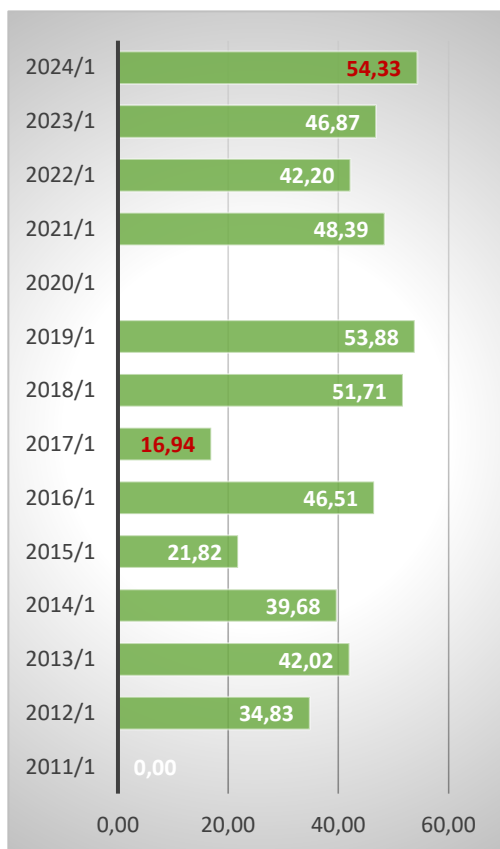
**2:1**

**Média**  
2017-2024

**Total: 991**  
**Participação: 386**

## 1º Semestre

Percentual de Participação  
2011-2024



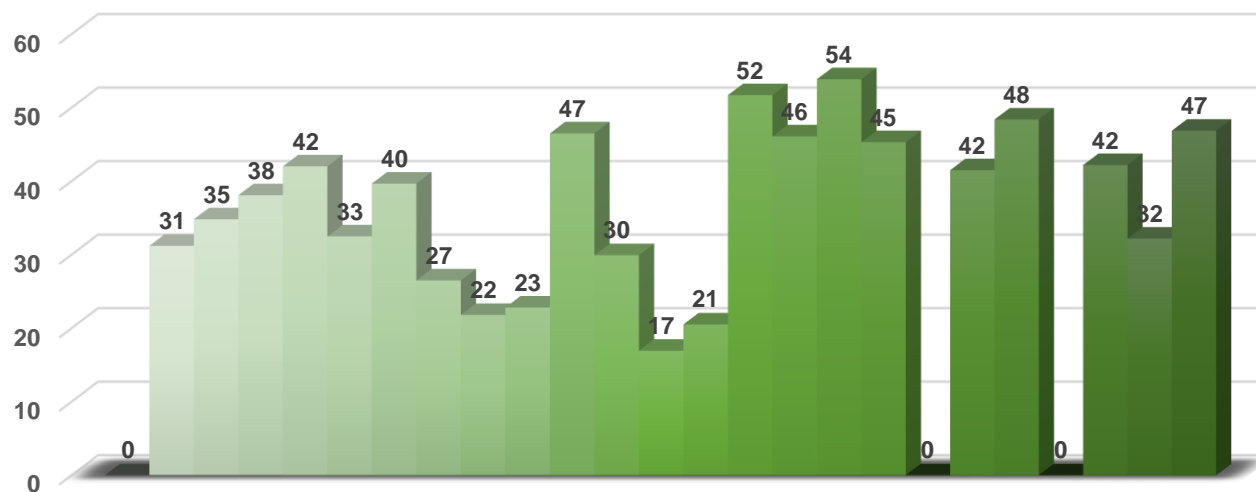
## 1º Semestre Participação

**Média** **44,90%** 2017-2024  
**Melhor** **54,33%** **2024/1**  
**Pior** **16,94%** **2017/1**

## 2º Semestre Participação

**Média** **33,22%** 2017-2024  
**Melhor** **46,87%** **2023/2**  
**Pior** **20,53%** **2017/2**

## Série Temporal 2011 . 2024



## 2º Semestre

Percentual de Participação  
2011-2024

