

Discussão ampliada

Planejamento Estratégico da Pesquisa e da Pós- graduação: cenário atual

Reunião 1: 25/02/2021

PROPPG - Pauta



- Abertura das atividades;
- Apresentação da visão da Gestão da Reitoria – sobre o planejamento estratégico.



- Apresentação do PDI e PPI vigente segundo o olhar da Pós Graduação.



- Apresentação do PDI e PPI vigente segundo o olhar da Pesquisa.

Planejamento Estratégico – PDI e PPI



Documentos oficiais institucional em que a PROPPG se apoia:



RESOLUÇÃO Nº 051/2017 – CONSUNI

Páginas: 81-82



RESOLUÇÃO Nº 053/2017 – CONSUNI

Páginas: 25-26

Documentos oficiais institucional em que a PROPPG se apoia:



**RESOLUÇÃO Nº 019/2011 –
CONSUNI - Aprova a
atualização do Planejamento
Estratégico - Plano 20, versão
2010-2030, da Fundação
Universidade do Estado de
Santa Catarina – UDESC.**

Políticas e diretrizes para a Pós-Graduação



- **ampliação da** formação profissional em geral, ou seja, a **formação de profissionais de alto grau**;
- **criação de cursos de pós-graduação stricto sensu, mestrado e doutorado** com suas áreas de concentração, **ligadas às temáticas** de competência, **grupos de pesquisa e linhas de pesquisa** e em consonância às áreas estratégicas de atuação da IES;
- **promoção de cursos de pós-graduação stricto sensu**, que oportunizem **parcerias com universidades e instituições de pesquisa nacionais e internacionais**, visando à cooperação interinstitucional;

Políticas e diretrizes para a Pós-Graduação

- **consolidação dos cursos de mestrado e doutorado já implantados e em implantação**, com vistas à melhoria de seus conceitos;
- **centralização do foco da produção científica** da UDESC nos programas de pós-graduação stricto sensu (**mestrados e doutorados**) e respectivas linhas de pesquisa
- **viabilização da Meta do PNE**, com a finalidade de **formar, em grau de pós-graduação, 50% (cinquenta por cento) dos professores da educação básica até o último ano de vigência** deste PNE e **garantir** a todos os profissionais da educação básica **formação continuada** em sua área de atuação, considerando as necessidades, demandas e contextualizações dos sistemas de ensino;

Políticas e diretrizes para a Pós-Graduação

- viabilização da Meta do PNE, cuja finalidade é **eleva gradualmente o número de matrículas no pós-graduação** stricto sensu, de modo a atingir a **titulação anual de 60.000 (sessenta mil) mestres e 25.000 (vinte e cinco mil) doutores**;
- viabilização da Meta do PNE, a fim de **consolidar programas, projetos e ações** que objetivem a **internacionalização da pesquisa e do pós-graduação** brasileiros, incentivando a atuação em rede e o fortalecimento de grupos de pesquisa;

Políticas e diretrizes para a Pós-Graduação

- viabilização da Meta, que tem a finalidade de **expandir a oferta de cursos de pós-graduação stricto sensu**, utilizando inclusive metodologias, recursos e tecnologias de **educação à distância**;
- **criação de cursos de pós-graduação lato sensu, atendendo às demandas do mundo do trabalho.**

Quantitativos da Pós-Graduação

BOLSAS PROMOP	2016	2017	2018	2019	2020
CENTRO	Nº Bolsas	Nº Bolsas	Nº Bolsa	Nº Bolsa	Nº Bolsas
CEART	24	28	32	32	32
CEFID	12	12	12	12	12
CCT	44	44	48	48	48
CAV	32	32	40	40	40
ESAG	12	12	12	12	12
FAED	28	28	32	32	32
CEO	8	12	12	12	12
UDESC	160	168	188	188	188

Quantitativos da Pós-Graduação

DEMANDA SOCIAL	2016	2017	2018	2019	2020
CENTRO	Nº Bolsas	Nº Bolsas	Nº Bolsas	Nº Bolsas	Nº Bolsas
CEART	84	82	82	80	80
CEFID	40	37	37	34	29
CCT	83	83	83	54	49
CAV	140	134	136	131	131
ESAG	48	48	45	42	48
FAED	8	9	11	8	12
CEO	7	10	12	4	10
UDESC	410	403	406	353	359

Quantitativos da Pós-Graduação

PNPD/CAPES	2017	2018	2019	2020
CENTROS	Nº Bolsas	Nº Bolsas	Nº Bolsas	Nº Bolsas
CEART	3	3	6	3
CEFID	2	2	4	2
CCT	4	4	6	4
CAV	5	5	7	5
ESAG	1	1	2	1
FAED	2	2	6	2
UDESC	17	17	31	17

Quantitativos da Pós-Graduação

Bolsas FAPESC

14 Doutorado

42 Mestrado

Quantitativos da Pós-Graduação

Número de Participações em Eventos no Exterior pelo PROEVEN							
CENTRO	2014	2015	2016	2017	2018	2019	2020
CEART	2	2	1		3	3	***
CEFID	4	2	3	2		4	***
CCT	3	7	4	4	6	7	***
CAV	5	4	5	6	4	1	***
ESAG	2					1	***
FAED	2	1	2	5	3	2	***
CEO	1	1	2			1	***
CEPLAN							***
CEAD			1		1	2	***
CESFI	1						***
CERES			1				***
CEAVI							***
TOTAL	20	17	19	17	17	21	***

Quantitativos da Pós-Graduação

PROINT - PG			
CENTRO	2018	2019	2020
CEART	1	1	***
CEFID	1	1	***
CAV	2	4	***
FAED	1	1	***
ESAG	-	1	***
UDESC	5	8	***

Quantitativos da Pós-Graduação

Dados dos Programas de Pós-Graduação obtidos da Plataforma Sucupira CONSOLIDADA – 2019

- ✓ Atuação em 96 linhas de pesquisa;
- ✓ 1.312 projetos de pesquisa;
- ✓ 1.472 disciplinas, sendo ministradas neste ano um total de 563;
- ✓ 603 turmas discentes cadastradas;
- ✓ 687 docentes cadastrados;
- ✓ 4.832 discentes participando nos programas (dentre alunos regulares, especiais e discentes da graduação);
- ✓ 2.179 discentes devidamente matriculados
- ✓ A participação externa nas produções intelectuais e bancas dos programas contou com 5.345 pessoas;
- ✓ Foram cadastradas 576 ações de financiamento no âmbito dos programas;
- ✓ 625 trabalhos de conclusão de curso nos programas, com destaque para 104 teses de doutorado e 521 dissertações de mestrado.

Quantitativos da Pós-Graduação

Programas de pós-graduação da Udesc geraram 7.787 produções intelectuais (Sucupira CONSOLIDADA – 2019)

- ✓ 1.535 artigos publicados em periódicos;
- ✓ 198 livros ou capítulos de livros registrados;
- ✓ 545 produções artísticas nas artes cênicas, visuais, música ou outra produção cultural;
- ✓ 134 artigos em jornais e revistas;
- ✓ 1.345 apresentações de trabalhos em eventos nacionais e internacionais;
- ✓ 611 eventos foram organizados ou contaram com a participação consistente dos docentes dos programas da Udesc;
- ✓ 1.780 serviços técnicos;
- ✓ 213 ações de integração com o ensino de graduação;

Quantitativos da Pós-Graduação

Programas de pós-graduação da Udesc geraram 7.787 produções intelectuais (Sucupira CONSOLIDADA – 2019)

- ✓ Colóquios e simpósios integrados;
- ✓ Aulas magnas;
- ✓ Eventos promovidos pelos laboratórios;
- ✓ 491 intercâmbios nacionais cadastrados com maior ênfase na Região Sul e Sudeste;
- ✓ 334 ações de internacionalização registradas com maior ênfase na América do Norte e Europa;
- ✓ 601 ações de interfaces com a Educação Básica com destaque para cursos de formação de professores de curta duração, grupos de estudos entre universidades e escolas e eventos de extensão.

Quantitativos da Pós-Graduação

Programas e Cursos de Pós-Graduação

A pós-graduação da Udesc possui 35 programas, sendo esses programas compostos por 50 cursos (desses, 45 são “próprios” e 05 são “participantes”):

- ☐ 15 doutorados;
- ☐ 24 mestrados acadêmicos;
- ☐ 11 mestrados profissionais.

Quantitativos da Pós-Graduação

Dos conceitos dos cursos:

- ☐ 06 cursos de doutorado com conceito 5
- ☐ 07 cursos de doutorado com conceito 4
- ☐ 02 cursos de doutorado com conceito 3
- ☐ 08 cursos de mestrado com conceito 5
- ☐ 09 cursos de mestrado 4
- ☐ 17 cursos de mestrado com conceito 3

Número de docentes atuando na pós-graduação em 2019:

- ☐ Mestrado: 351
- ☐ Doutorado: 251
- ☐ Especialização: 27
- ☐ Docentes com estágio pós-doutoral: 127
- ☐ Professores visitantes: 08
- ☐ Professores voluntários: 07

Quantitativos da Pós- Graduação

Cursos de Pós-Graduação *Stricto Sensu*

CENTRO	TIPO	NOME	ANO DE IMPLANTAÇÃO	CONCEITO CAPES	CONCEITO CAPES	CONCEITO CAPES	CONCEITO CAPES	CONCEITO CAPES
1. CCT	Mestrado	Ciência e Engenharia de Materiais	1995	2012 4	2013 3	2014 3	2017 3	2020
2. CAV	Mestrado	Ciência do Solo	1997	2012 4	2013 5	2014 5	2017 5	2020
3. CEFID	Mestrado	Ciências do Movimento Humano	1997	2012 3	2013 4	2014 4	2017 4	2020
4. CAV	Mestrado	Teatro	2002	2012 4	2013 5	2014 5	2017 5	2020
5. CAV	Mestrado	Ciência Animal	2003	2012 4	2013 4	2014 4	2017 5	2020
6. CAV	Mestrado	Produção Vegetal	2003	2012 5	2013 5	2014 5	2017 5	2020
7. ESAG	Mestrado Profissional	Administração	2004	2012 3	2013 4	2014 4	2017 5	2020
8. CEART	Mestrado	Artes Visuais	2005	2012 4	2013 4	2014 4	2017 4	2020
9. CCT	Mestrado	Física	2006	2012 3	2013 3	2014 3	2017 3	2020
10. FAED	Mestrado	Planejamento Territorial Desenvolvimento Socioambiental	2007	2012 3	2013 4	2014 4	2017 4	2020
11. FAED	Mestrado	Educação	2007	2012 4	2013 4	2014 4	2017 5	2020
12. FAED	Mestrado	História	2007	2012 3	2013 4	2014 4	2017 5	2020

Quantitativos da Pós-Graduação

13. CEART	Mestrado	Música	2007	2012	2013	2014	2017	2020
				3	3	3	4	
14. CAV	Doutorado	Ciência do Solo	2008	2012	2013	2014	2017	2020
				4	5	5	5	
15. CCT	Mestrado Profissional	Engenharia Elétrica	2008	2012	2013	2014	2017	2020
				4	4	4	3	
16. CEART	Doutorado	Teatro	2009	2012	2013	2014	2017	2020
				4	5	5	5	
17. CEFID	Doutorado	Ciência do Movimento Humano	2009	2012	2013	2014	2017	2020
				3	4	4	4	
18. CAV	Doutorado	Produção Vegetal	2010	2012	2013	2014	2017	2020
				4	5	5	5	
19. CCT	Doutorado	Ciência e Engenharia de Materiais	2010	2012	2013	2014	2017	2020
				4	3	3	3	
20. CCT	Mestrado	Engenharia Elétrica	2011	2012	2013	2014	2017	2020
				3	3	3	3	
21. CCT	Mestrado	Engenharia Mecânica	2011	2012	2013	2014	2017	2020
				3	3	3	3	
22. CEART	Mestrado	Design	2011	2012	2013	2014	2017	2020
				3	3	3	4	
23. CEFID	Mestrado	Fisioterapia	2011	2012	2013	2014	2017	2020
				3	3	3	3	
24. ESAG	Mestrado	Administração	2011	2012	2013	2014	2017	2020
				3	3	3	4	
25. CAV	Mestrado	Engenharia Florestal	2012	2012	2013	2014	2017	2020
				3	3	3	3	

Quantitativos da Pós-Graduação

26. CAV	Doutorado	Ciência Animal	2012	2012	2013	2014	2017	2020
				4	4	4	5	
27. CCT	Mestrado	Computação Aplicada	2012	2012	2013	2014	2017	2020
				3	3	3	3	
28. FAED	Doutorado	Educação	2012	2012	2013	2014	2017	2020
				4	4	4	5	
29. CCT	Doutorado	Engenharia Elétrica	2013	-	2013	2014	2017	2020
					3	4	3	
30. CEART	Doutorado	Artes Visuais	2013	-	2013	2014	2017	2020
					4	4	4	
31. FAED	Mestrado Profissional	Gestão da Informação	2013	2012	-	2014	2017	2020
				3		3	3	
32. CEART	Mestrado Profissional	<u>ProfArtes</u>	2014	-	2013	-	2017	2020
					4		4	
33. FAED	Mestrado Profissional	Ensino e História	2014	-	2013	-	2017	2020
					4		4	
34. FAED	Doutorado	História	2014	-	2013	2014	2017	2020
					4	4	5	
35. ESAG	Doutorado	Administração	2015	-	2013	2014	2017	2020
					4	4	4	
36. CAV	Mestrado	Ciências Ambientais	2015	-	-	2014	2017	2020
						3	3	
37. CAV	Mestrado	Multicêntrico em Bioquímica e Biologia Molecular	2015	-	2013	-	2017	2020
					4		4	
38. CAV	Doutorado	Multicêntrico em Bioquímica e Biologia Molecular	2015	-	2013	-	2017	2020
					4		4	

Quantitativos da Pós-Graduação

39. CCT	Mestrado	Engenharia Civil	2015	-	-	2014	2017	2020
						3	3	
40. CCT	Mestrado Profissional	Ensino de Ciências, Matemática e Tecnologias	2015	-	-	2015	2017	2020
						3	3	
41. CEO	Mestrado	Zootecnia	2015	-	-	2014	2017	2020
						3	3	
42. CCT	Mestrado Profissional	Mestrado Profissional em Matemática em Rede Nacional - PROFMAT	2016	-	2013	2014	2017	2020
					5	5	5	
43. CCT	Mestrado	Química Aplicada	2016	--	-	2015	2017	2020
						3	3	
44. FAED	Doutorado	Planejamento Territorial e Desenvolvimento Socioambiental	2016	-	-	2015	2017	2020
						4	4	
45. CEO	Mestrado	Ciência e Tecnologia de Alimentos	2016	-	-	2015	2017	2020
						3	3	
46. CEART	Mestrado Profissional	Design de Vestuário e Moda	2017	-	-	-	-	2020
47. CEO	Mestrado Profissional	Enfermagem na atenção primária a saúde	2017	-	--	-	-	2020
48. CEART	Doutorado	Design	2018	-	-	--	-	2018
								4
49. CEART	Doutorado	Música	2018	-	-	-	-	2018
								4
50. CEAD	Mestrado Profissional	Educação Inclusiva	2019	-	-	-	-	2020

Políticas e diretrizes para a Pós-Graduação

Cursos de Especialização:

- (CESFI) Balneário Camboriú:
Governança Pública: Regulação e Risco
- (CEAD) Florianópolis:
Educação Inclusiva
- (CEPLAN) Planalto Norte:
Gestão para Inovação Tecnológica
- (CEFID) Florianópolis:
Programa de Residência Multiprofissional em Saúde da Família
- (CAV) Lages:
Programa de Residência em Medicina Veterinária - PRORES

Políticas e diretrizes para a Pesquisa



- **contribuição na solução de problemas** relacionados ao desenvolvimento da sociedade, **por meio do fomento às pesquisas;**
- desenvolvimento da **pesquisa nas áreas de concentração de seus programas de pós-graduação stricto-sensu, mestrados e doutorados e nos grupos de pesquisa** voltados à geração de conhecimentos **nas áreas básicas e aplicadas;**

Políticas e diretrizes para a Pesquisa

- **avaliação sistemática da pesquisa interna e externa** para a **garantia** efetiva **da qualidade, da contribuição** no desenvolvimento regional, da prioridade e divulgação da produção intelectual em veículos de impacto;
- **desenvolvimento de pesquisas em parceria com empresas e outras instituições nacionais e internacionais** de ensino e de pesquisa, por meio de **projetos compartilhados** que objetivem o **desenvolvimento regional**;
- **produção e difusão do conhecimento** gerado nos **programas de pós-graduação, dos grupos de pesquisa e da iniciação científica**.

Quantitativos da Pesquisa

Projetos de pesquisa cadastrados nos centros						
CENTRO	2015	2016	2017	2018	2019	2020
CAV	187	196	322	318	330	355
CCT	107	109	164	171	200	213
CEAD	10	10	19	22	26	38
CEART	59	38	80	73	83	101
CEAVI	6	15	19	25	18	23
CEFID	68	103	137	139	131	141
CEO	62	71	97	95	109	120
CEPLAN	12	13	12	15	13	21
CERES	29	32	36	31	45	55
CESFI	3	11	13	13	27	30
ESAG	18	35	34	43	52	44
FAED	57	51	89	81	86	101
UDESC	618	684	1022	1026	1120	1242

Quantitativos da Pesquisa

Bolsas de IC (PIBIC, PIBIC-Af, PROBIC, PROBIC-Af, PIBITI, PROIP)						
CENTRO	2015	2016	2017	2018	2019	2020
CAV	97	87	144	163	154	149
CCT	106	78	125	150	145	118
CEAD	7	6	13	15	20	20
CEART	57	45	70	67	62	67
CEAVI	7	12	22	19	20	13
CEFID	45	28	41	35	47	49
CEO	18	28	73	79	80	44
CEPLAN	8	9	14	16	13	9
CERES	14	13	53	59	55	64
CESFI	4	11	20	9	11	10
ESAG	23	15	33	42	36	32
FAED	54	39	48	60	50	60
UDESC	440	371	656	714	693	635

Quantitativos da Pesquisa

Número dos Grupos de Pesquisa **apoiado pelo PAP** - UDESC

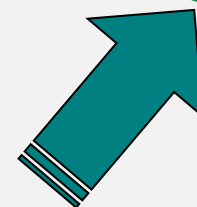
CENTRO	2012	2013	2014-2015	2016-2018	2019-2020	2021-2023 (Somente estratificados)
CEART	8	5	14	9	12	6
CEFID	7	6	11	11	15	12
CCT	15	28	26	30	32	25
CAV	16	23	25	24	25	26
ESAG	8	7	6	7	8	8
FAED	15	13	11	15	15	14
CEO	4	8	8	9	14	13
CEAD	1	1	2	2	1	3
CEPLAN			2	4	2	3
CEAVI	2	2	1			2
CERES	2	4	5	4	5	5
CESFI		1	1	2	2	4
TOTAL	78	98	112	117	131	121



Quantitativos da Pesquisa

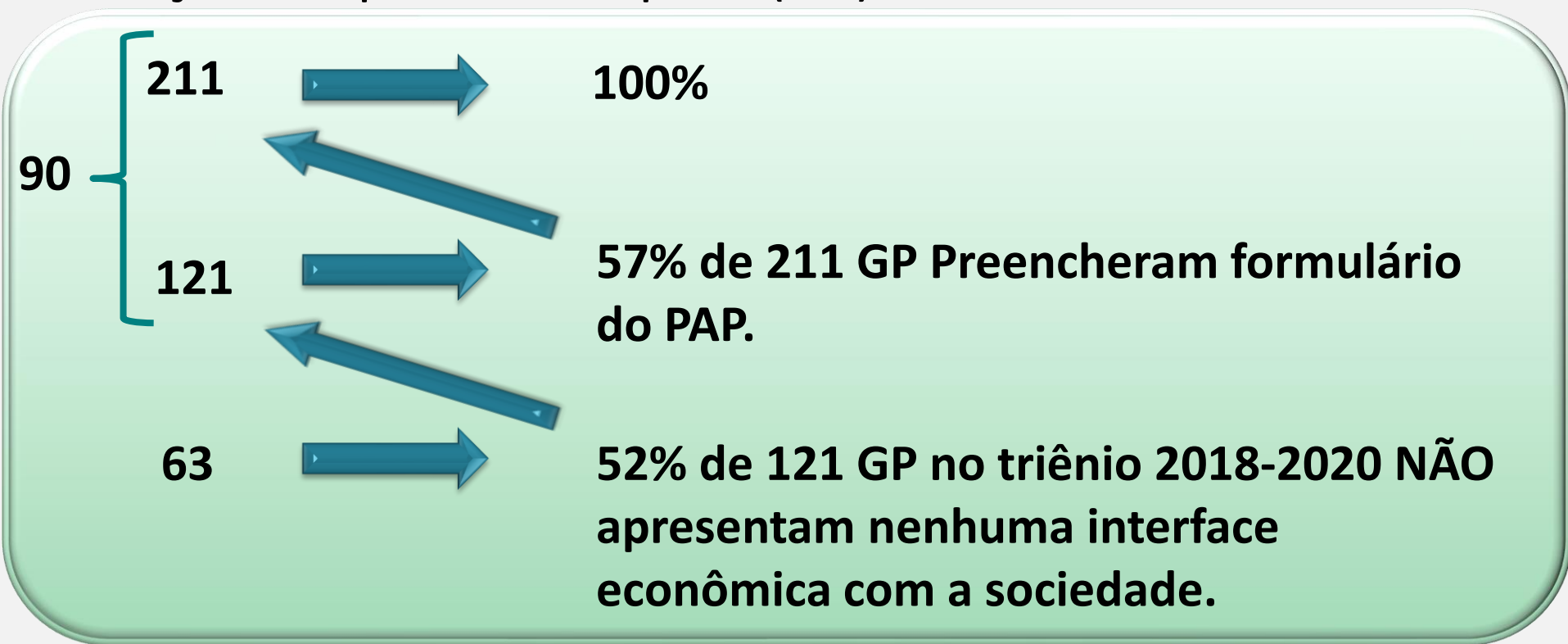
Número dos Grupos de Pesquisa Certificados por Área de Conhecimento - UDESC

Área de Conhecimento	2015	2016	2017	2018	2019	2020
Ciências Agrárias	28	30	31	33	36	38
Ciências Biológicas	3	3	3	3	5	5
Ciências da Saúde	20	21	22	24	22	27
Ciências Exatas e da Terra	16	18	16	20	20	22
Ciências Humanas	30	29	27	27	30	31
Ciências Sociais Aplicadas	19	23	16	21	22	30
Engenharias	28	30	35	33	37	38
Linguística, Letras e Artes	14	14	12	16	17	19
Outra (Ciências Ambientais)	0	0	0	1	1	1
TOTAL	158	168	162	178	190	211



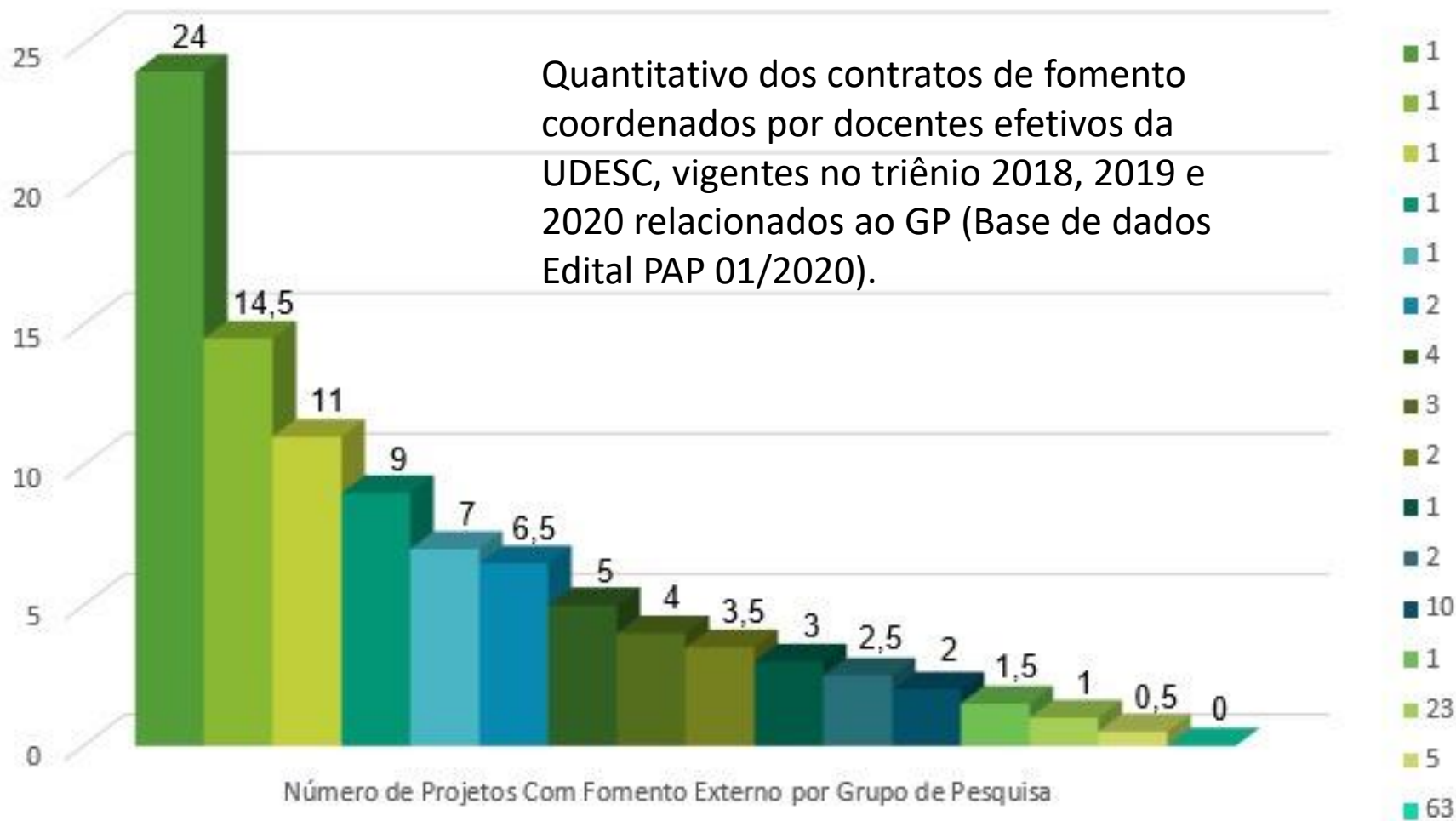
Quantitativos da Pesquisa

Relação Grupos de Pesquisa (GP) com o Edital PAP 01/2020



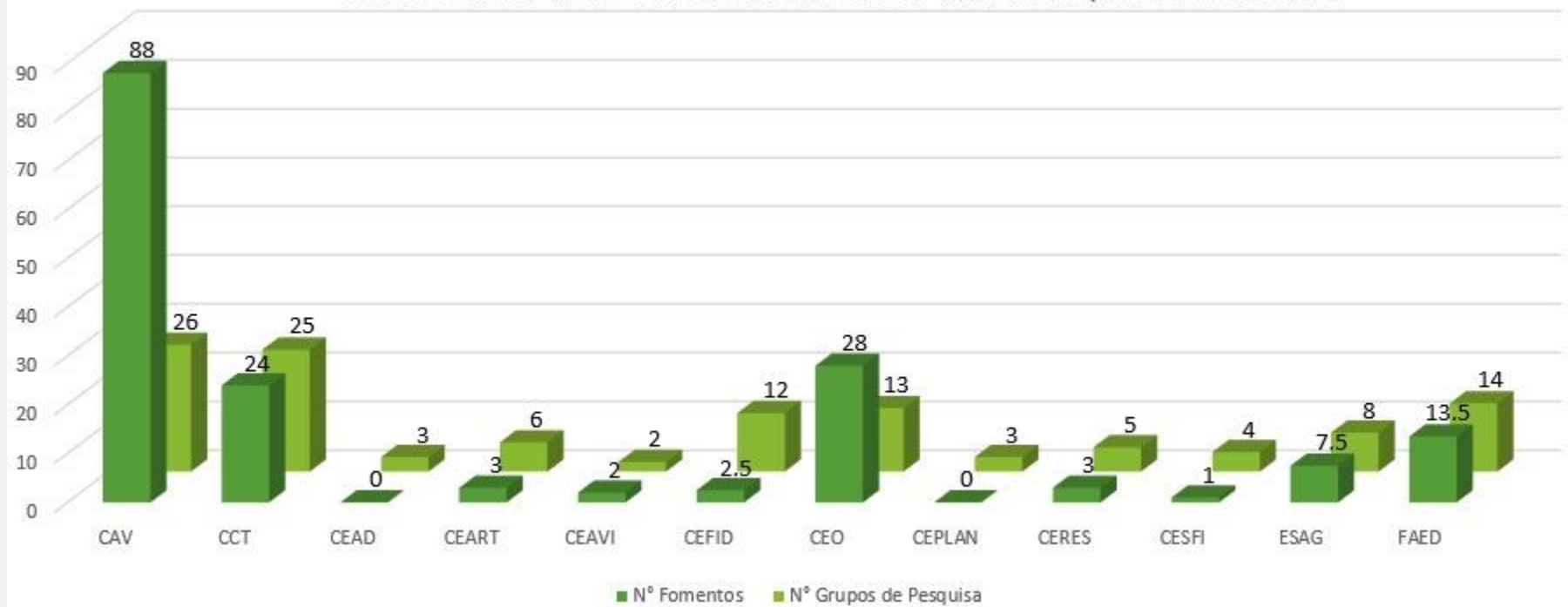
90+63 = 153 GP teoricamente tem ZERO convênios/contratos com a iniciativa privada e órgãos de governo, prefeituras, etc.

Quantitativos da Pesquisa



Quantitativos da Pesquisa

COMPARATIVO DO N° DE FOMENTOS E GRUPOS DE PESQUISA POR CENTRO



Quantitativos da Pesquisa

Indicadores Gerais dos Grupos de Pesquisa Certificados

Ano	Grupos	Pesquisadores	Doutores	Estudantes	Técnicos	Linhas de Pesquisa
2015	158	860	637	2156	140	321
2016	168	1018	769	2423	174	429
2017	162	978	764	2621	162	403
2018	178	1054	845	2959	189	451
2019	190	1085	897	2964	178	498
2020	211	1156	966	3283	191	554

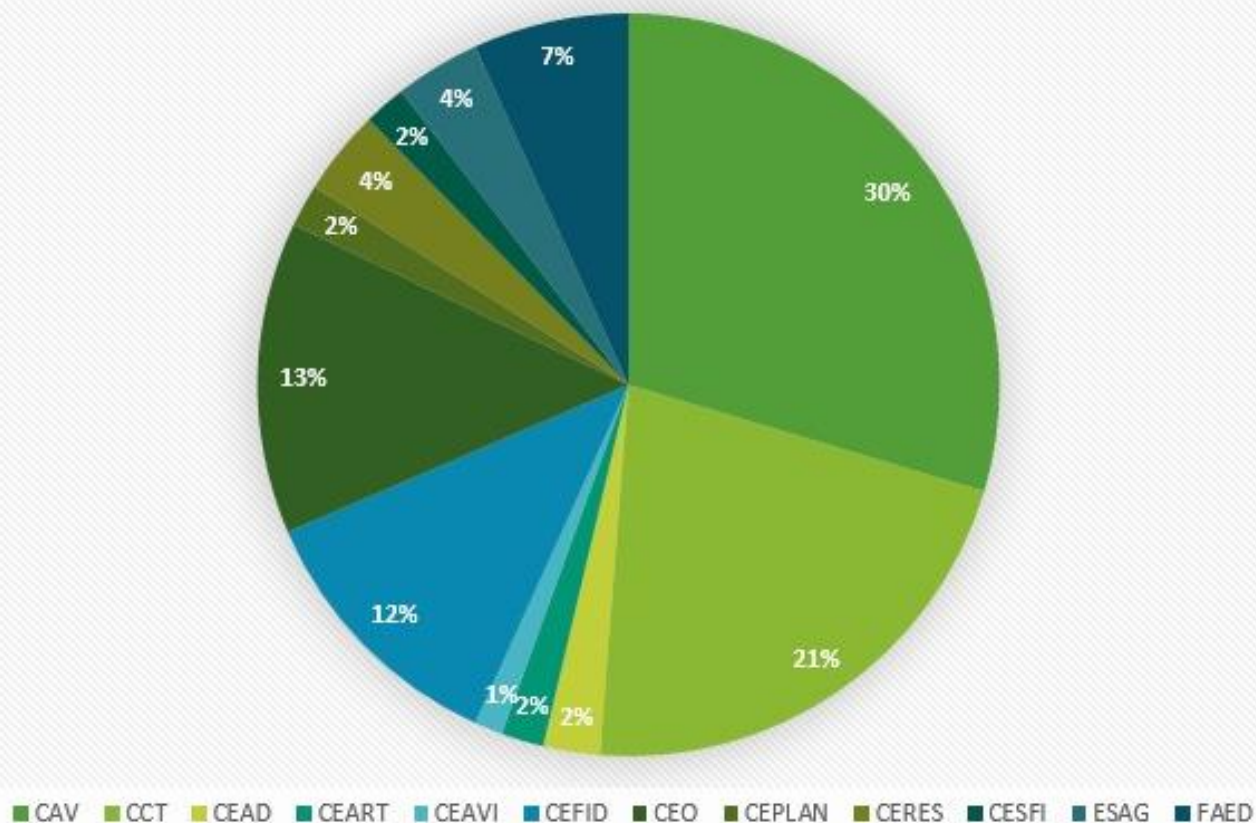
Quantitativos da Pesquisa

Controle de Termos de Anuência – cancelados pela PROPPG e Reitoria

Anuências por Centro -
Números totais:

- CAV – 48
- CCT – 35
- CEAD – 4
- CEART – 3
- CEAVI – 2
- CEFID – 19
- CEO – 22
- CEPLAN – 3
- CERES – 6
- CESFI – 3
- ESAG – 6
- FAED - 11

Distribuição das Anuências 2020 por Centro



Quantitativos da Pesquisa

Número de Bolsistas de Produtividade (CNPq) - UDESC

CENTRO	2016		2017		2018		2019		2020	
	PQ	DT	PQ	DT	PQ	DT	PQ	DT	PQ	DT
CEART	4		4		5		6		5	
ESAG	1							1		1
CEFID	4		4		3		2		3	
FAED	4	1	3	1	6	1	5	1	9	1
CCT	11	1	11	2	12	2	10	3	10	3
CAV	21		21		23		24	1	23	1
CEO	3		4		4		2		5	
CEPLAN										
CEAD	1		2		2		3		3	
CEAVI			1		1		1		1	
CERES		1		1	1	1		1	1	2
CESFI										
TOTAL	49	3	50	4	57	4	53	7	60	8

Quantitativos da Pesquisa

Produção Científica 2020 - fonte SAPI								
CENTRO	PERIÓDICOS	ANAIS - COMPLETO	ANAIS- RESUMO	LIVRO	CAPÍTULO DE LIVRO	PRODUÇÃO ARTÍSTICA / CULTURAL	ORIENTAÇÕES CONCLUÍDAS	TOTAL
CAV	166	3	1	2	5	0	60	237
CEART	50	5	0	1	12	2	38	108
ESAG	23	1	0	1	4	0	6	35
CEFID	117	0	0	3	11	0	21	152
FAED	26	3	0	1	21	0	22	73
CCT	97	33	3	2	11	0	43	189
CEAD	27	3	0	1	17	0	11	59
CEPLAN	17	8	12	3	3	0	10	53
CESFI	12	0	2	1	3	0	5	23
CERES	32	1	3	1	10	0	15	62
CEAVI	25	9	0	0	0	0	6	40
CEO	141	0	16	5	35	0	37	234
TOTAL	733	66	37	21	132	2	274	1265

Quantitativos da Pesquisa

Centros Multiusuários

Objetivo:

- **Otimizar a utilização dos equipamentos** e a atuação de pessoal qualificado, possibilitando o uso compartilhado do potencial da UDESC a outras instituições, empresas e comunidade em geral;
- **Realizar parcerias com instituições** de ensino e pesquisa, empresas, organizações sociais e comunitárias, agências de fomento e órgãos dos governos municipal, estadual e federal para a realização de projetos em conjunto;
- **Ampliar o acesso dos usuários internos e externos** à UDESC a **equipamentos de alto custo** e a métodos avançados de investigação científica;
- Oferecer condições para o **crescimento e para a consolidação da pesquisa científica e tecnológica** na UDESC;

Quantitativos da Pesquisa

Centros Multiusuários

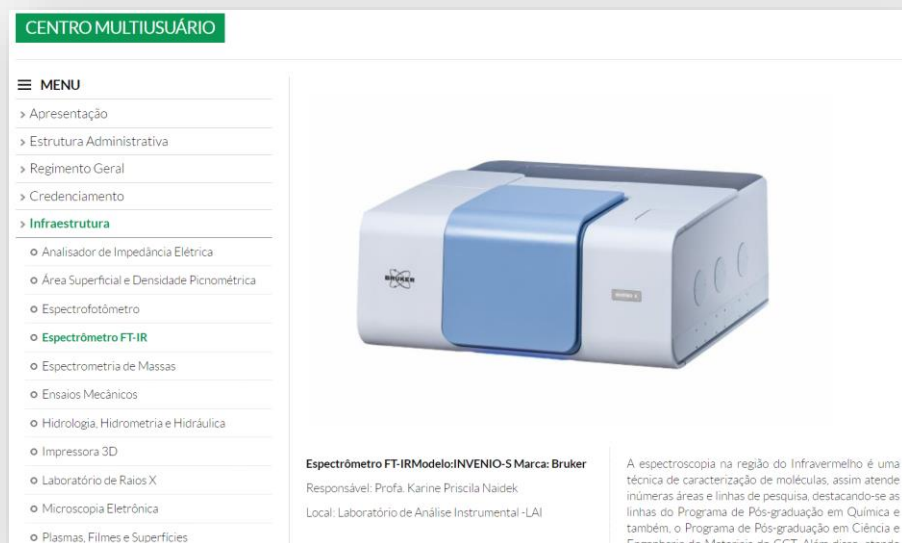
Objetivo:

- **Apoiar os cursos de graduação e de pós-graduação** da UDESC em suas atividades de ensino, pesquisa e extensão;
- **Estimular a cooperação entre grupos de pesquisa da UDESC** e de outras instituições.

Política Institucional de Centros Multiusuários e Laboratórios Multiusuários da UDESC na Resolução nº 014/2018-CONSUNI.

SOMENTE 01 Centro Multiusuário na UDESC
“Centro Multiusuário CCT”

Quantitativos da Pesquisa



https://www.udesc.br/cct/centro_multiusuario/infraestrutura/ftir

<http://www.finep.gov.br/chamadas-publicas/chamadapublica/661>

Edital SOS Equipamentos 2021 AV01

CHAMADA PÚBLICA MCTI/**FINEP**/FNDCT/AÇÃO TRANSVERSAL – SOS EQUIPAMENTOS 2021 AV01

Selecionar propostas para concessão de recursos financeiros para manutenção corretiva de equipamentos multiusuários de médio e de grande porte, previamente cadastrados na Plataforma Nacional de Infraestrutura de Pesquisa do Ministério de Ciência, Tecnologia e Inovações (MCTI).

Data de Publicação: 08/02/2021

Prazo para envio de propostas até: 30/03/2021

Fonte de Recurso: FNDCT

Público-alvo: Instituições de pesquisa

Tema(s): Infraestrutura de pesquisa

Situação: Aberta

SOS Equipamentos 2020

Data de publicação: 02/09/2020

Prazo para envio de propostas até: 01/10/2020

Fonte de Recurso: Ação Transversal FNDCT

Público-alvo: Instituições de pesquisa

Tema: Infraestrutura de pesquisa

Políticas e diretrizes para a Pós-Graduação

Número de editais abertos em 2020:

- **CNPq: 33 EDITAIS**

Página CNPq - Chamadas

- **CAPES: 18 EDITAIS**

<https://www.gov.br/capes/pt-br/assuntos/editais-capes/resultados-de-editais>

- **FINEP: 21 EDITAIS**

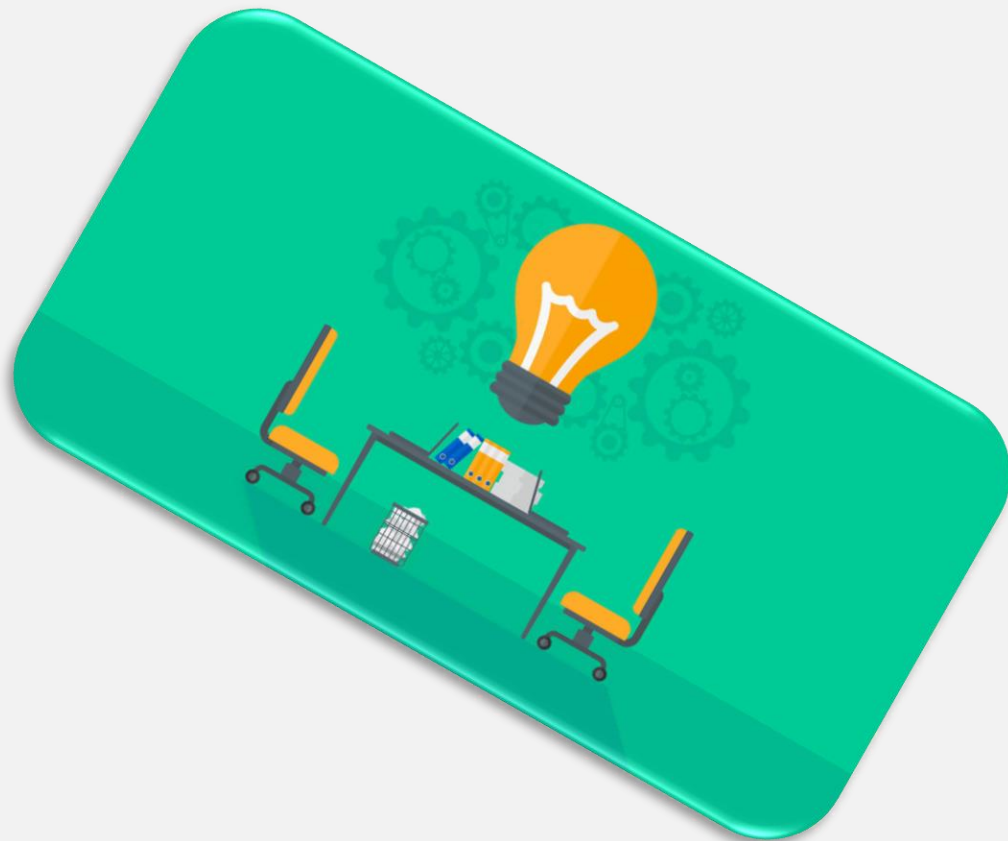
<http://www.finep.gov.br/chamadas-publicas?situacao=aberta>

- **FAPESC: 27 EDITAIS**

<https://www.fapesc.sc.gov.br/category/chamadas-abertas/>

Planejamento e Propostas das DPPGs

Centro	Centro
✓ CAV	✓ CEO
✓ CCT	✓ CEPLAN
✓ CEAD	✓ CERES
✓ CEART	✓ CESFI
✓ CEAVI	✓ ESAG
✓ CEFID	✓ FAED





Obrigada...