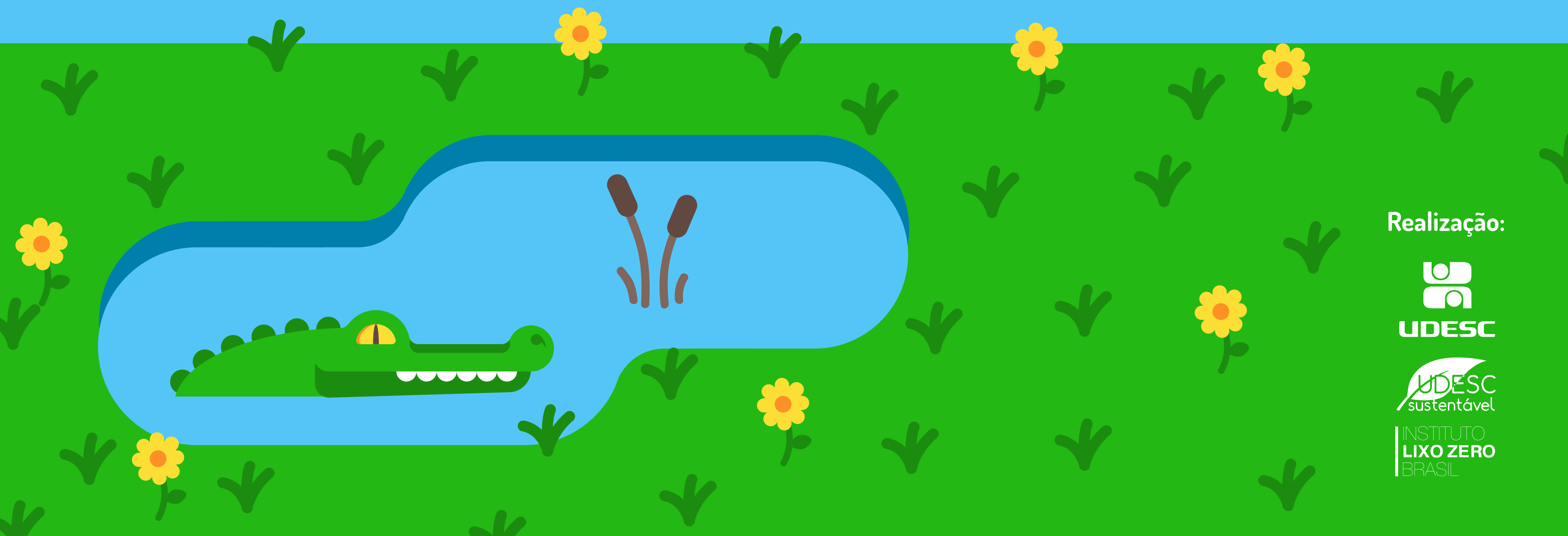
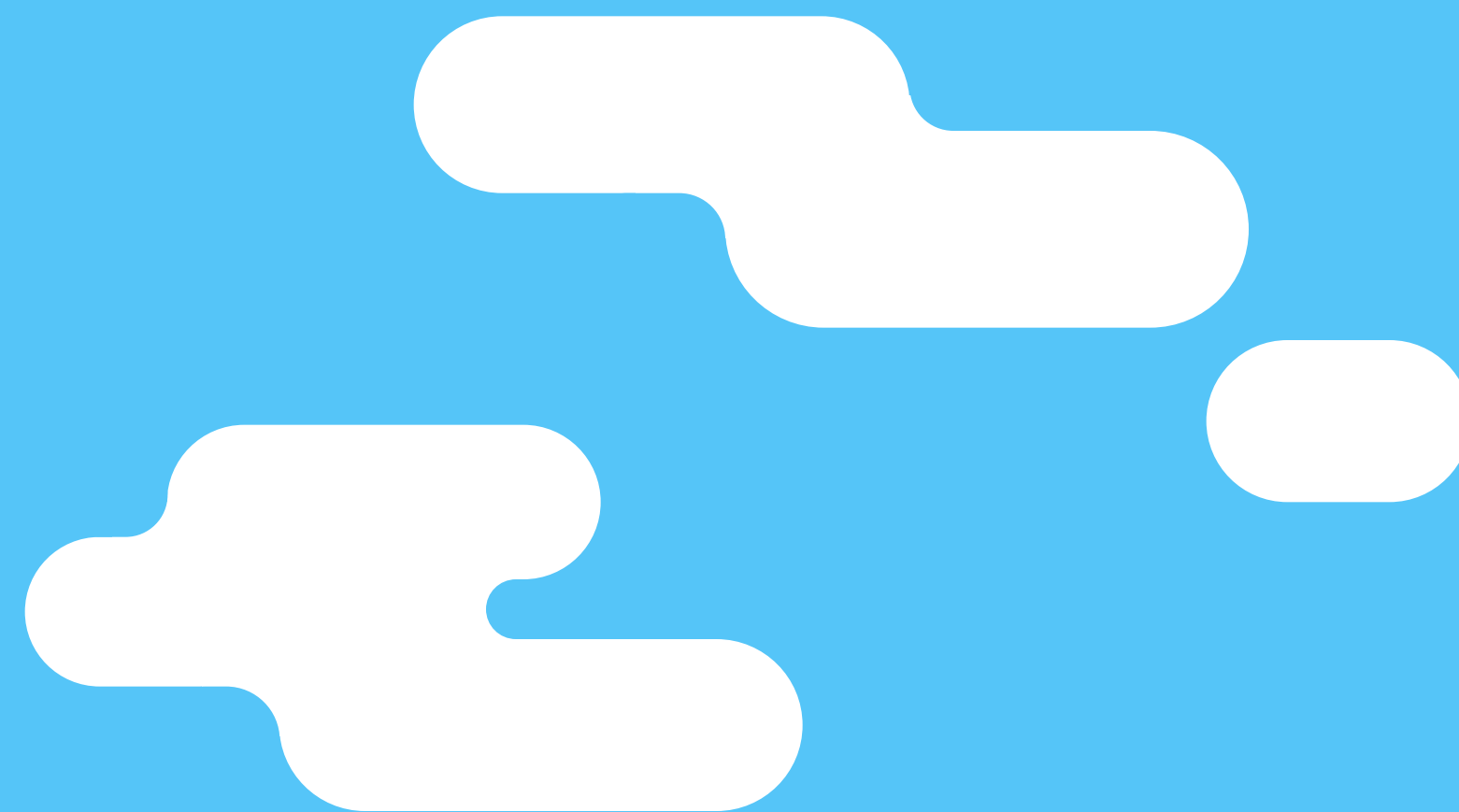


# CARTILHA LIXO ZERO



Realização:

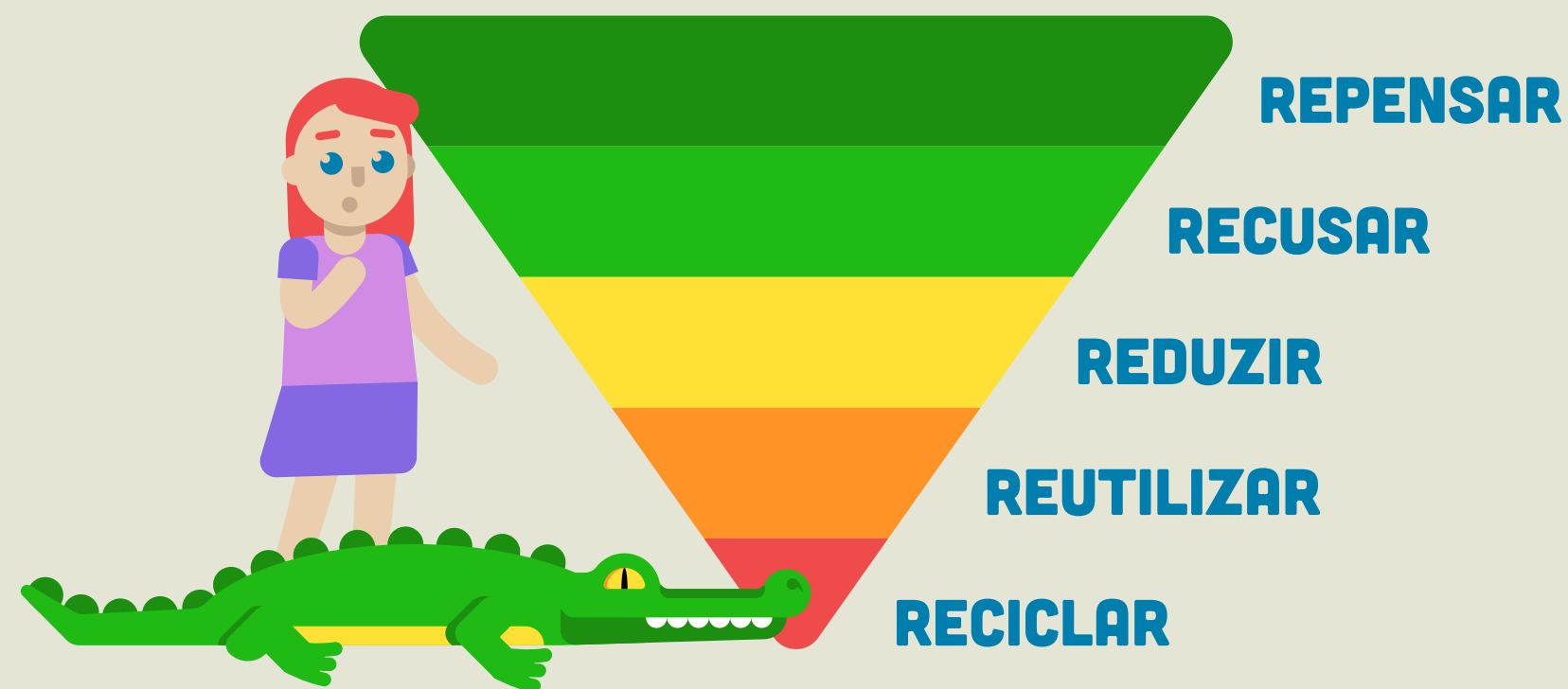


# O QUE É LIXO ZERO?

O **Projeto UDESC Lixo Zero** visa transformar todos os campi da UDESC em Lixo Zero, ou seja, reduzir a geração de resíduos e desviar, pelo menos, **90%** dos resíduos de aterros sanitários.

Escritórios são fáceis de se tornar lixo zero. Se você elimina o uso de copos descartáveis, reduz impressão e faz a correta separação na fonte e correta destinação dos resíduos (pelo menos do reciclável), então é muito provável que sobre **menos de 10%** para os aterros sanitários. É uma questão de repensar o todo.

## Como você pode implementar o projeto em seu local?



- 1** Eliminar o uso de copos plásticos descartáveis;
- 2** Substituir lixeiras individuais/isoladas do local por residuários diferenciados para coleta mínima em 3 frações.
- 3** Implementar e ou expandir a coleta de resíduos sólidos com separação mínima em 3 frações - recicláveis, rejeitos, e orgânicos - e dar a correta destinação dos mesmos;

# O SELO LIXO ZERO



O **Selo Lixo Zero** é oferecido aos locais que conseguem reduzir significativamente a quantidade de resíduos produzidos ao possuir os seguintes requisitos:



## 1 – Eliminar lixeiras individuais;

Tire todas as lixeiras individuais. Esta ação evita que os resíduos sejam misturados na fonte. Parte das lixeiras retiradas servirão para realizar o pré-requisito 2. Enquanto as demais deverão ser encaminhadas ao almoxarifado local.

## 2 – Criar uma estação de resíduos com 3 resíduos: reciclável, orgânico e rejeitos (adesivos para as lixeiras);

Separe um local de uso comum de seu espaço. Coloque 3 recipientes para armazenar os resíduos gerados durante o expediente. Cole os adesivos de identificação em cada uma das lixeiras: rejeito, orgânico e reciclável. Talvez seu espaço seja tão pequeno que não seja necessário ter esse requisito, entretanto, o requisito 1 é fundamental.

### **3 – Separar e encaminhar os papéis recicláveis para o setor responsável ou realizar outra destinação ambientalmente correta;**

Reserve uma caixa de papelão (tamanho A4) para armazenar os resíduos de papel e as folhas utilizadas. Não amasse o papel, isso aumenta seu volume e dificulta sua logística. Todos os tipos de papéis - A4, livros, jornais, papelão, etc. - deverão ser armazenados e encaminhados ao setor responsável ou realizar outra destinação ambientalmente correta.



### **4 – Eliminar o uso de copos descartáveis no local, incluindo aqueles para visitantes.**

Cada um precisará providenciar sua própria caneca e/ou xícara e/ou copo de vidro para o café e para água. Copos e canecas reutilizáveis extras são necessárias aos visitantes. Benefícios desta ação são inúmeros: elimina a produção do resíduo, gera economia (compra, logística de distribuição e destinação), fomenta a prática sustentável no local. Além do mais, é muito mais agradável utilizar uma caneca ou xícara (de vidro ou cerâmica) para o cafezinho.

O local não deve possuir copos descartáveis em estoque para evitar o seu uso por outros. Se não há disponível, não há como ser utilizado!



Acreditamos que um local que possua os requisitos para receber o selo estará desviando, pelo menos, 90% de resíduos de aterros sanitários ou incineração, atingindo a meta instituída pelo **Instituto Lixo Zero Brasil**.

É importante a criação de uma **comissão de resíduos** que tem o papel de monitorar regularmente o atendimento aos requisitos mínimos do selo, se um dos requisitos deixar de ser cumprido o local perde o selo e deve passar por capacitação e ou treinamento.

### RECOMENDAÇÕES AO LOCAL:

- 1** Elimine o uso de **garrafas plásticas**. Adquira um jarra de vidro e sirva os convidados com ela.
- 2** Tenha alguns pratos de doce para ser usados em eventos de aniversário e outras confraternizações. Reaproveite aqueles que estão desprezados em sua residência e traga-os. Isso evitará o uso de **pratinhos descartáveis**.
- 3** A mesma sugestão dos pratos cabe aos **talheres**.

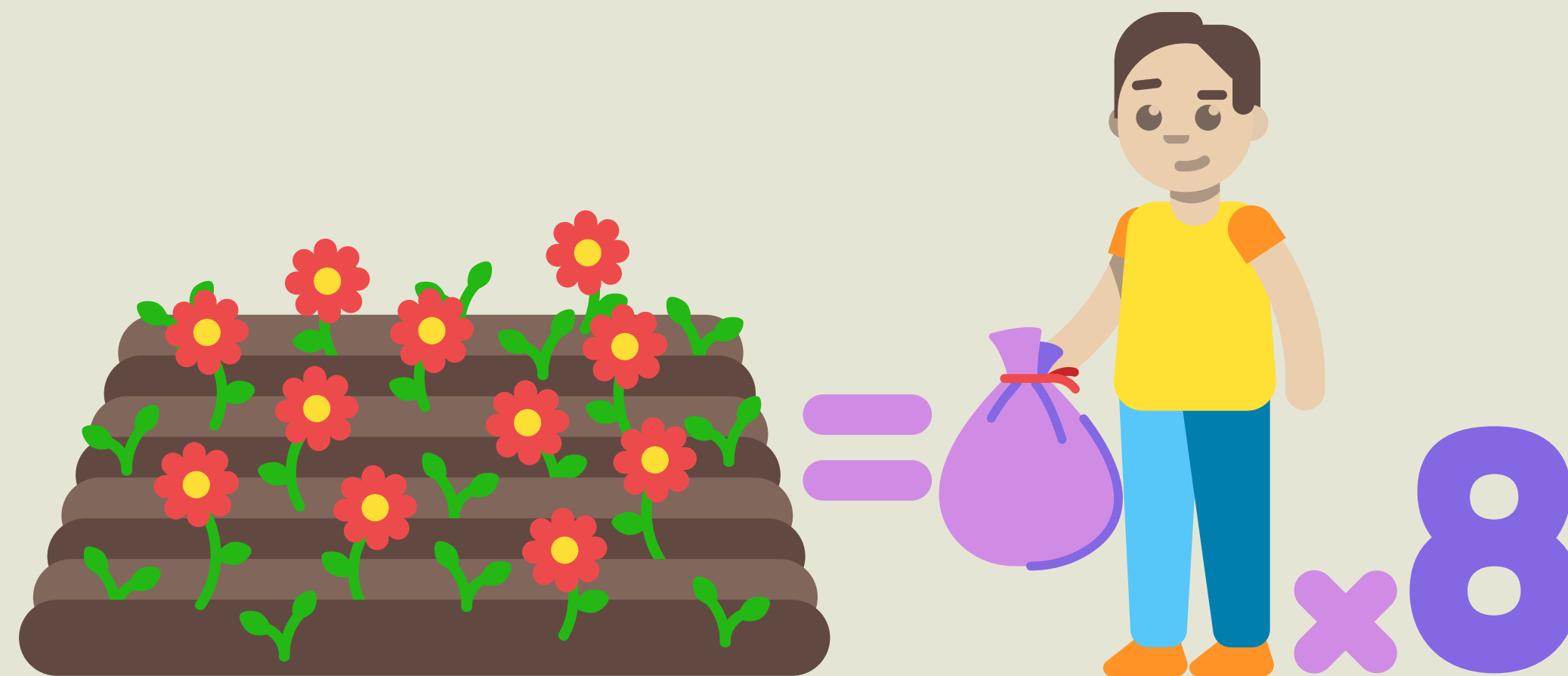


Percebam que não estaremos fazendo nada além do que já fazemos em nossas residências.  
Ser **Lixo Zero** no serviço é muito mais fácil que se imagina.

# MÉTODO LAGES DE COMPOSTAGEM

O **Projeto Lixo Zero** da UDESC abranje ações em várias unidades da universidade. Em Lages, um sistema de compostagem criado pelo **professor Germano Güttler** do Centro de Ciências Agroveterinárias vem sido adotado por escolas de rede pública do município.

O sistema foi chamado **Método Lages de Compostagem** e é muito fácil de implementar: basta um simples canteiro de alvenaria de baixa manutenção. O objetivo principal é destinar todos os resíduos orgânicos produzidos diretamente para o canteiro, sem precisar passar por qualquer outro processo de compostagem.

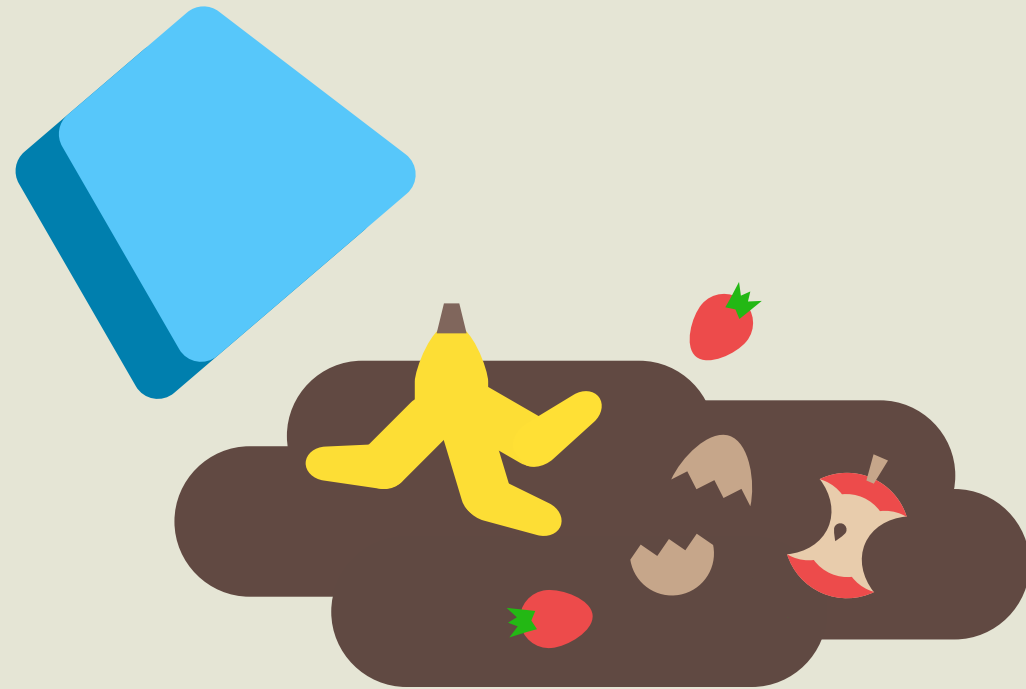


Um espaço de **10m<sup>2</sup>** pode comportar mais de **1 tonelada** de lixo por ano.

Em Santa Catarina, isso é o equivalente ao lixo de **8 pessoas** no mesmo período de tempo.

## A IDEIA FUNCIONA ASSIM:

1



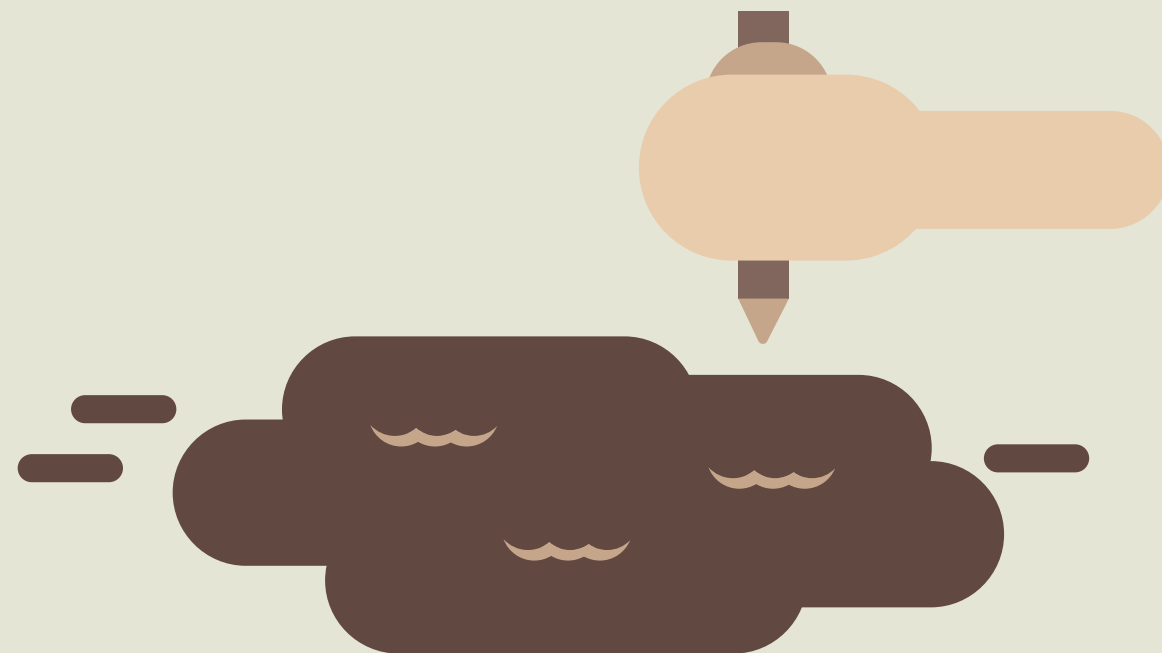
Coloque o **resíduo orgânico** diretamente no solo;

2



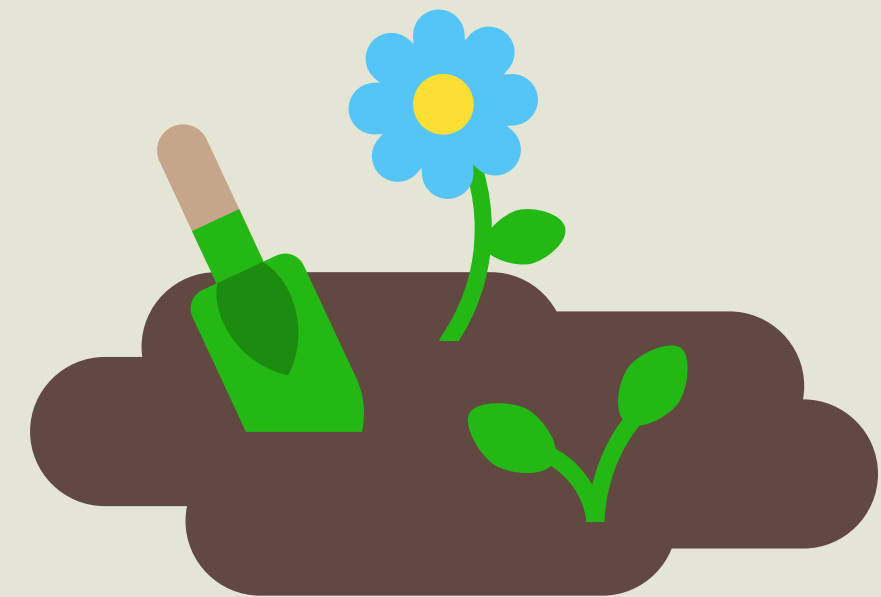
Cubra-o de **serragem** ou **folhas** para evitar o mau cheiro e insetos;

3



Faça **buracos** na composteira para permitir a entrada de ar;

4



Após 30 dias de decomposição, já é possível plantar **mudas**.

# MAIS INFORMAÇÕES

O **Projeto Lixo Zero** da UDESC integra o programa **UDESC Sustentável**.

**Acesse os sites:**

[udesc.br/sustentavel/residuos](http://udesc.br/sustentavel/residuos)

[ilzb.org](http://ilzb.org)

**E assista os vídeos:**

Método Lages de Compostagem

<https://youtu.be/YbgKgXZ-63Y>

Projeto Lixo Zero

<https://youtu.be/plFm0SDAvUw>

